

Çankırı Jipsli Tepeleri

ORT030
Korumaya Bağımlı
Gerileme (-1)



Çankırı Jipsli Tepeleri © Mecit Vural

Yüzölçümü : 125052 ha
Boylam : 33,69°D
Enlem : 40,53°K
Koruma Statüleri : Yok
Yükseklik : 545 m - 1790 m
il(ler) : Çankırı, Ankara
ilçe(ler) : Çankırı merkez, Yapraklı, Korgun, Eldivan, Şababanözü, Kızılırmak, Kalecik

■ **Alanın Tanımı**: ÖDA, Çankırı ili çevresindeki jips (alçıtaşı) formasyonlarını içerir. Çankırı il merkezi ve Kızılırmak'ın kollarından biri olan Acıcağ'ın havzasının büyük kısmını içine alır. Tepelik alanların dik yamaçlarında şiddetli erozyon görülmele birlikte vadi içlerinde jips formasyonlarını seven pek çok endemik bitki türü bulunmaktadır. Balıbağı köyü civarında bulunan tuz mağarası Türkiye'nin en büyük kayatuzu rezervine sahiptir.

■ **Habitatlar**: Bozkır ve mezotrofik mera habitatlarının baskın olduğu alanda çalı ve küçük ağaçlara da rastlanır. Alanın güneydoğusu ve Çankırı çevresinde tarım alanları bulunmaktadır.

■ **Türler**: Alan, nadir ve dar yayılışlı bitki türleri açısından zengindir. Küresel ölçekte nesli tehlikede olan ve jips formasyonlarını seven endemik türler bulunur. ÖDA kriterlerini sağlayan onbeş bitki türünün beşi tüm dünyada yalnızca burada yaşamaktadır; *Allium eldivanense*, *Alyssum nezaketiae*, *Gypsophila germanicopolitana*, *Helianthemum germanicopolitanum* ve *Tanacetum germanicopolitanum*.

Gökkuzgun (*Coracias garulus*) ve küçük akbaba (*Neophron percnopterus*) gibi önemli kuş türleri de alanda üremektedir.

Kelebekler açısından da önemli olan ÖDA, güzel nazıgüm (*Euphydryas orientalis*) ve Anadolu gelinciginin (*Tomares nogelli*) yaşadığı nadir alanlardan biridir.

■ **Alan Kullanımı**: Çankırı çevresi ve Kızılırmak ilçesinin kuzey bölümü (ÖDA'nın güneydoğusu) tarımsal faaliyetler için kullanılmaktadır.

Çankırı'nın 20 km kadar doğusunda bulunan Balıbağı köyü mevkiinde dünyanın en büyük kayatuzu rezervlerinden biri yer almaktadır. 8 kilometre uzunluğundaki tuz mağarası içinde otobüslerle dahi gezmek mümkün olduğundan mağarayı turizme açma çalışmaları yapılmaktadır. Uzun süre Tekel tarafından işletilen mağara 2004'ten beri özel sektör tarafından işletilmektedir.

■ **Tehditler**: Bölgede bulunan tarım alanlarının genişlemesi endemik bitki türleri için başlıca tehdittir. Devlet Su İşleri (DSİ), alanın güneyindeki uygun alanları sulama açmayı planlamaktadır.

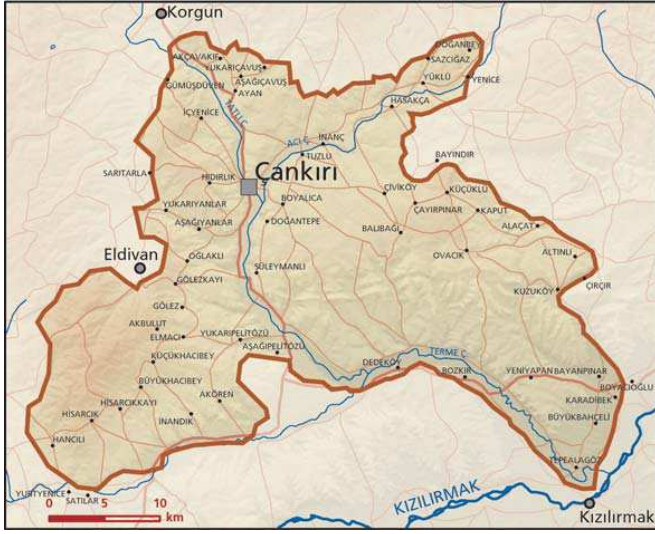
■ **Koruma Çalışmaları**: Alanda bilinen bir koruma çalışması bulunmamaktadır.



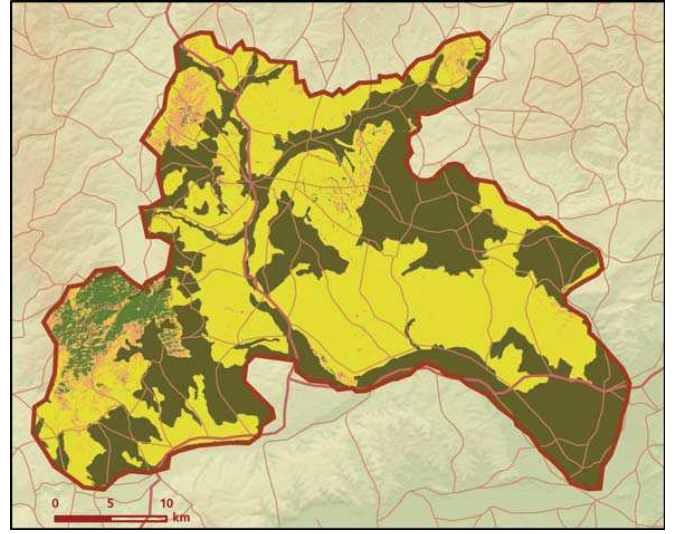
Salvia cryptantha © Mecit Vural

■ **Yerel İlgili Sahipleri**
Çankırı Valiliği; Çankırı İl Çevre ve Orman Müdürlüğü; Çankırı İl Tarım Müdürlüğü; Çankırı Belediye Başkanlığı.

■ **Murat Ataoğlu**



Çankırı Jipsli Tepeleri önemli doğa alanı topografya haritası



Çankırı Jipsli Tepeleri önemli doğa alanı bitki örtüsü haritası

Takson Adı	E	TE	Kırmızı Liste		Popülasyon Büyüklüğü	ÖDA Kriteri
			K	B		
<i>Achillea gypsicola</i>	1	0	-	VU	Var	A1, A2
<i>Allium eldivanense</i>	1	1	-	EN	Var	A1, A2
<i>Alyssum nezaketiae</i>	1	1	-	CR	Var	A1, A2
<i>Astragalus listoniae</i>	1	0	-	VU	Var	A1, A2
<i>Gypsophila germanicopolitana</i>	1	1	-	CR	Var	A1, A2
<i>Gypsophila parva</i>	1	0	-	LC	Var	A2
<i>Gypsophila simonii</i>	1	0	-	VU	Var	A1, A2
<i>Helianthemum germanicopolitanum</i>	1	1	-	EN	Var	A1, A2
<i>Onobrychis germanicopolitanum</i>	1	1	-	EN	Var	A1, A2
<i>Onobrychis ornata</i>	1	0	-	LC	Var	A2
<i>Oxytropis fominii</i>	1	0	-	-	Var	A2
<i>Paracaryum paphlagonicum</i>	1	0	-	NT	Var	A2
<i>Paronychia galatica</i>	1	0	-	NT	Var	A2
<i>Reseda germanicopolitana</i>	1	0	-	CR	Var	A1, A2
<i>Tanacetum germanicopolitanum</i>	1	1	-	CR	Var	A1, A2
<i>Anthus campestris</i>	0	0	LC	LC	Var (Üreme)	C1
<i>Calandrella brachydactyla</i>	0	0	LC	LC	Var (Üreme)	C1
<i>Coracias garrulus - Avrupa</i>	0	0	NT	VU	Var (Üreme)	B1, C1
<i>Dendrocopos syriacus</i>	0	0	LC	LC	Var (Üreme)	C1
<i>Lanius minor</i>	0	0	LC	LC	Var (Üreme)	C1
<i>Neophron percnopterus - Avrupa</i>	0	0	LC	EN	Var (Üreme)	B1, C1
<i>Euphydryas orientalis - Anadolu</i>	0	0	-	CR	Var	B1, C1
<i>Glaucopsyche alexis - Anadolu</i>	0	0	-	VU	Var	B1
<i>Pseudophilotes vicrama - Anadolu</i>	0	0	-	VU	Var	B1
<i>Tomares nogellii - Anadolu</i>	0	0	-	EN	Var	B1, C1