

Obruk Yaylası

ORT026

Çok Acil
Gerileme (-1)



© Hakan Öge

Yüzölçümü : 27538 ha
Boylam : 33,44°D
Enlem : 37,92°K
Koruma Statüleri : Doğal sit alanı, özel çevre koruma bölgesi

Yükseklik : 990 m - 1110 m

il(ler) : Konya

ilçe(ler) : Eskil, Karatay, Emirgazi, Karapınar

■ **Alanın Tanımı**: Obruk Yaylası, Konya Kapalı Havzası'nın orta bölümünde yer alan ve güneydeki Konya Ovası ile Tuz Gölü Havzası'nı birbirinden ayıran karstik platodur. Aşırı geçirgen karstik yapısı nedeniyle yeraltından akan suların bu yapıyı erittiği yerlerde obruk adı verilen çöküntüler yer alır. ÖDA'da irili ufaklı çok sayıda kuru veya sulu obruk vardır. Meyil, Kızören ve Çıralı bunların en büyüklerindedir. Obrukların etrafındaki dik yarılar yırtıcı kuşlar için çok önemli üreme alanlarıdır. Obruk göllerindeki su düzeyi Konya Kapalı Havzası'nın güneyinden Tuz Gölü'ne doğru akan yeraltı sularının bir aynasıdır. Son yıllarda bu havzadaki yeraltı suları şekerpancanı nedeniyle hızla azaldığından obruk gölleri de kuruma tehlikesi ile karşı karşıya gelmiştir.

■ **Habitatlar**: Obruk Yaylası neredeyse tümüyle yavşan bozkırları ile kaplıdır. Bunun dışında kuru tarım alanları ve sulu veya kuru obruklar bulunur.

■ **Türler**: ÖDA, nesli dünya ölçeğinde tehlike altında ve dar yayılışlı olan *Scorzonera boissieri* adlı endemik bitki türü için önemlidir.

Özellikle büyük obrukların kenarındaki dik yarılar kuşlar için önemli bir barnak ve yuvalama alanı oluşturur. Alanda aynı zamanda çok sayıda bozkır türü yuva kurar. Bu türler arasında kır incirkuşu (*Anthus campestris*), kocağöz (*Burhinus oediceramus*), kızıl şahin (*Buteo rufinus*), bozkır toygar (*Calandrella brachydactyla*), büyük cılıbıt (*Charadrius leschenaultii columbinus*), boğmaklı toygar (*Melanocorypha calandra*) ve bağirtlak (*Pterocles orientalis*) bulunur.

■ **Alan Kullanımı**: Alanda ağırlıklı olarak hayvancılık ve daha az oranda tarım yapılmaktadır.

■ **Tehditler**: Alan üzerindeki en ciddi tehdit su rejimine yapılan yoğun müdahalelerdir. Özellikle Güney Konya Kapalı Havzası'nda yeraltı suları aşırı kullanılmakta ve bu da bölgedeki göllerin susuz kalmasına neden olmaktadır.

Bunun yanı sıra bölgedeki yavşan bozkırlarında aşırı otlama baskısı vardır. Bu durum alandaki bozkır canlılarının yaşamını olumsuz etkilemektedir.

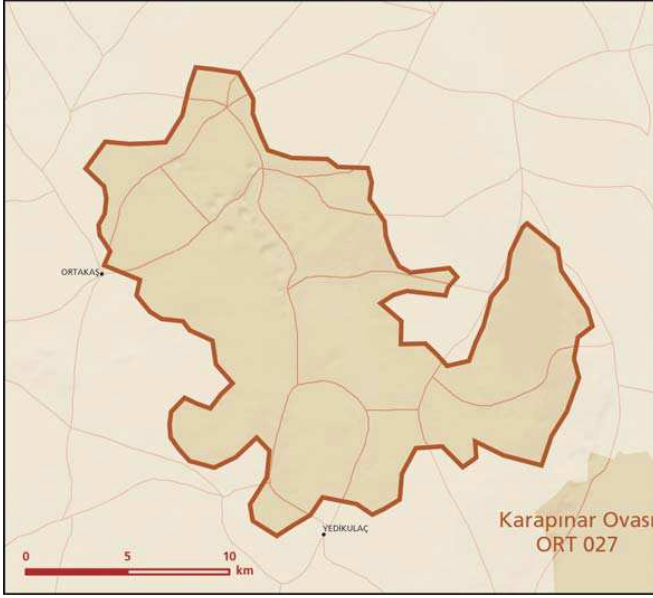
■ **Koruma Çalışmaları**: Alanda bilinen bir koruma çalışması yoktur.



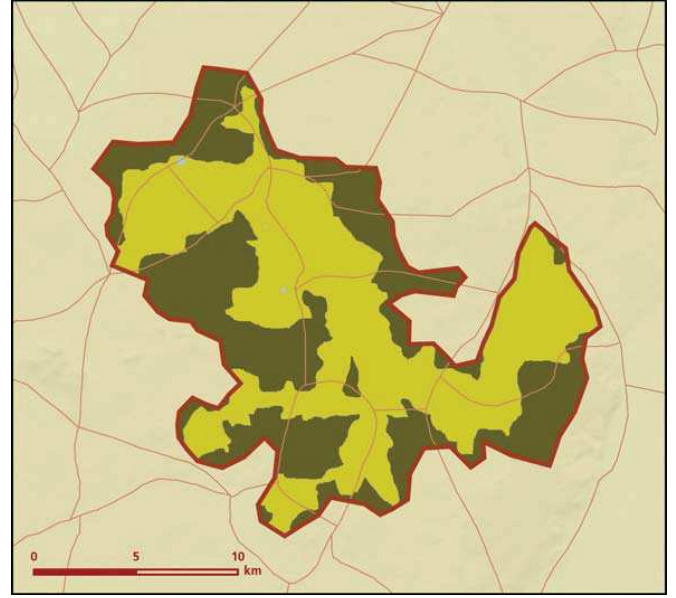
Ak sırtlı kuyrukkakan (*Oenanthe finschii*) © Özkan Üner

■ **Yerel İlgili Sahipleri**
Konya Valiliği; Doğa Koruma ve Milli Parklar Genel Müdürlüğü.


■ **Burcu Meltem Arık**



Obruk Yaylası önemli doğa alanı topografya haritası



Obruk Yaylası önemli doğa alanı bitki örtüsü haritası

Takson Adı	E	TE	Kırmızı Liste		Popülasyon Büyüklüğü	ÖDA Kriteri
			K	B		
 <i>Scorzonera boissieri</i>	1	0	-	VU	Var	A1, A2
 <i>Anthus campestris</i>	0	0	LC	LC	Var (Üreme)	CI
<i>Burchinus oedicnemus</i> - Doğu Avrupa	0	0	LC	VU	Var (Üreme)	BI, CI
<i>Buteo rufinus</i>	0	0	LC	(NT)	60-90 Çift (Üreme)	CI
<i>Calandrella brachydactyla</i>	0	0	LC	LC	Var (Üreme)	CI
<i>Charadrius leschenaultii columbinus</i>	0	0	LC	EN	20-40 Çift (1998 Üreme)	BI, B3, CI, C3
<i>Melanocorypha calandra</i>	0	0	LC	LC	Var (Üreme)	CI
<i>Pterocles orientalis</i>	0	0	LC	LC	250-350 Çift (1998 Üreme)	CI



Kızören Obrugu © Cüneyt Öğütüzün