

# Mogan Gölü

## ORT014

Acil  
Gerileme (-1)



Yanardöner (*Centaurea tchihatcheffii*) © Önder Erdem

**Yüzölçümü** : 15050 ha  
**Boylam** : 39,43°D  
**Enlem** : 32,46°K  
**Koruma Statüleri** : Özel çevre koruma bölgesi

**Yükseklik** : 970 m - 1200 m  
**İl(ler)** : Ankara  
**İlçe(ler)** : Gölbaşı

- **Alanın Tanımı**: Mogan Gölü, Ankara'nın 20 kilometre güneyinde Eymir Gölü'nün de dahil olduğu havzada yer alır. Başlangıçta bir akarsu vadisi iken derelerin getirdiği materyallerin Mogan çukurluğunun önünü doldurması sonucu oluşmuştur. Doğu, batı ve kuzey yönlerinde tepelerle çevrili havza, güneyde düz bir ova şeklinde uzanır ve bu düzlükte önemli bir sulakalan olan Çökek Bataklığı bulunur. Gölü besleyen ana yüzey sulan Gölova, Yavrucak, Suksen ve Başpınar dereleridir. Gölün en derin yeri yaklaşık iki buçuk metredir. Yağışların yoğun olduğu yıllarda meydana gelen taşkınları engellemek amacıyla, Mogan ile Eymir gölleri arasında 1972 yılında Devlet Su İşleri (DSİ) tarafından bir regülatör inşa edilmiştir.
- **Habitatlar**: ÖDA; açık göl alanı ve bunu çevreleyen sazlık, ıslak çayır, bozkır, kuru tarımsal alan ve koruluk/yapay ağaçlık alanlardan oluşur. Köklü su bitkilerinin yoğun olarak bulunduğu ve besince zengin bir sığ göldür. Son yıllarda ötrofikleşmekte olan gölün kıyılan yer yer taş ve kum zeminlidir. Genişliği 100 metreye varan sazlık alanlarda (gölün kuzey ucu, güneyi ve batısındaki küçük halıcı) küçük göl aynası açıklıkları bulunur. Bu alanlar birçok ördek türü tarafından eşleşme döneminde kur gösterisi yapmak ve takip eden dönemde yavru yüzdürmek için kullanılır. Gölün güneyinde yaklaşık 750 hektar genişliğindeki Çökek ve Gölçük bataklıkları bulunur. Bu bataklıklar mevsimsel sulak çayırlar, küçük gölcükler, deltacıklar ve tarım alanlarından oluşur. Gölün güneyindeki tarıma uygun olmayan hidromorfik alüvyal topraklar, zengin sucul bitki örtüsü ve yaban hayatına ev sahipliği yapar.
- **Türler**: Gölün batı kısmındaki Kalındil Burnu'nda ve güneyinde ÖDA'ya endemik yanardöner (*Centaurea tchihatcheffii*) bitkisi bulunur. Bu bitkinin en iyi topluluğu çam ağaçlandırmasının yapıldığı Süleyman Demirel Hatıra Ormanı içerisinde bulunur. ÖDA, balıkçullar, yırtıcı ve ördek türleri için önemli bir üreme, konaklama ve kışlama alanıdır. Yaklaşık 200-300 bireylik bir küçük kerkenez (*Falco naumanni*) geceleme alanı, Gölbaşı ilçesinde göle yakın bir noktadadır. Diğer küçük koloniler ise Mogan-Eymir arasındaki köy evleri ile güneydeki Yavrucak köyünde bulunmaktadır. Dikkuyrukları (*Oxyura leucocephala*) sayısı 1995'ten bu yana artma eğilimi göstermiş ancak son yıllarda yapılan saz sökümlü ve

dolgu çalışmaları nedeniyle türün alandaki varlığı tehlike altına girmiştir.

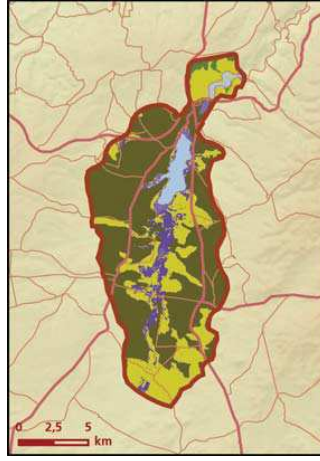
- **Alan Kullanımı**: Gölün kuzey yansı günübirlik tesislerle çevrilidir. Ticari balıkçılığın yasak olduğu gölde, kuş gözlemciliği, sportif balıkçılık, kürekçilik, yelkencilik ve doğa fotoğrafçılığı gibi faaliyetler yapılır. Göl kıyılan özelliklerle hafta sonlarında yoğun olarak piknik amaçlı kullanılmaktadır. Gölün güneyinde ve Çökek Bataklığı etrafında yoğun kur tarım yapılır. Ayrıca, gölün bulunduğu havzada son yıllarda konutlaşma da hız kazanmıştır.
- **Tehditler**: Gölün kuzey yansı, Ankara Büyükşehir Belediyesi tarafından rekreasyonel tesislerin yapımı amacıyla doldurulmakta, sazlık alanlar sökülerek yok edilmiştir. Göl çevresindeki tesislerden gelen evsel ve endüstriyel atıklar ve tarım alanlarından gelen kimyasal gübre ve ilaçlar göle kanışmaktadır. Bunun sonucunda, aşırı büyüyen azot ve fosfor yükü gölün ötrofikasyon seviyesini artırmaktadır. Alanda son yıllarda sazlık yangınları artmıştır. Yasadışı avcılık günümüzde azalmakla birlikte nesli tehlike altındaki dikkuyruk, Macar ördeği (*Netta rufina*) ve pasbaş atka (*Aythya nyroca*) için ciddi tehditini korumaktadır. Son yıllarda yağışların azalması nedeniyle Mogan'dan Eymir'e olan su akışı azalmıştır ve göldeki su rejimini engelleyerek göldeki canlı türlerinin yaşamını tehdit etmektedir. Gölbaşı ilçesindeki küçük kerkenez kolonisi için önem taşıyan kavakların kesilmeye başlaması bu tür için bir risk oluşturmaktadır.
- **Koruma Çalışmaları**: Özel Çevre Koruma Kurumu Başkanlığı, Mogan Gölü koruma kararları ve yönetim planı hazırlıklarına başlamıştır. Doğa Derneği, 2004 ve 2005 yıllarında Mogan Gölü Platformu ile işbirliği içinde Ankara Büyükşehir Belediyesi tarafından alandaki sazlıkları kuşların üreme döneminde sökülmesine karşı çıkarak alandaki yanlış saz sökümlerini iki kez durdurmuştur. Doğa Koruma ve Milli Parklar Genel Müdürlüğü, ÖÇKKB, çeşitli akademisyen ve sivil toplum örgütleriyle birlikte yanardönerler için bir eylem planı hazırlamaktadır.

■ **Yerel İlgili Sahipleri**  
Çevre ve Orman Bakanlığı Özel Çevre Koruma Kurumu Başkanlığı; Çevre ve Orman Bakanlığı Doğa Koruma ve Milli Parklar Genel Müdürlüğü Doğa Koruma Daire Başkanlığı; Gölbaşı Belediyesi; Ankara Büyükşehir Belediyesi; Hacettepe Üniversitesi Biyoloji Bölümü; Orta Doğu Teknik Üniversitesi Biyoloji Bölümü; TMWOB Şehir Planları Odası; Doğa Derneği; Biyologlar Derneği; Gölbaşı Koruma Geliştirme ve Turizm Derneği; ÖDTÜ Kuş Gözlem Topluluğu; Mogan Gölü Platformu.

■ **Dicle Tuba Kılıç, Cem Orkun Kıraç**







Mogan Gölü önemli doğa alanı topografya haritası



Mogan Gölü önemli doğa alanı bitki örtüsü haritası



Mogan Gölü © Önder Erdem

Takson Adı	E	TE	Kırmızı Liste		Popülasyon Büyüklüğü	ÖDA Kriteri
			K	B		
 <i>Centaurea tchihatcheffii</i>	I	I	-	CR	Var	A1, A2
<i>Puccinellia anisoclada ssp. melderisiana</i>	I	0	-	EN	Var	B1, B2
 <i>Acrocephalus melanopogon</i>	0	0	LC	LC	Var (Üreme)	C1
<i>Ardea purpurea</i> - Avrupa ve Akdeniz	0	0	LC	LC	3-5 Çift (Üreme)	C1
<i>Ardeola ralloides</i> - Avrupa ve Akdeniz	0	0	LC	LC	30-40 Çift (Üreme)	C1
<i>Aythya nyroca</i> - D. Avrupa ve Akdeniz	0	0	NT	VU	74-200 Birey (Göç)	B1, C1
<i>Aythya nyroca</i> - D. Avrupa ve Akdeniz	0	0	NT	VU	10-20 Çift (Üreme)	B1, C1
<i>Botaurus stellaris</i> - Avrupa ve Akdeniz	0	0	LC	LC	1 Çift (Üreme)	C1
<i>Calandrella rufescens niethammeri</i>	I	0	LC	VU	Var (Üreme)	B1
<i>Circus aeruginosus</i>	0	0	LC	LC	10 Çift (Üreme)	C1
<i>Falco naumanni</i>	0	0	VU	LC	300 Birey (Göç)	A1, C1
<i>Fulica atra</i> - Akdeniz ve Karadeniz	0	0	LC	LC	25000-70100 Birey (1994 Göç)	B3, C3
<i>Ixobrychus minutus</i>	0	0	LC	LC	10-30 Çift (Üreme)	C1
<i>Netta rufina</i> - D. Akdeniz ve Karadeniz	0	0	LC	LC	673 Birey (1993 Göç)	B3, C3
<i>Nycticorax nycticorax</i> - D. Avrupa ve D. Akdeniz	0	0	LC	LC	10-20 Çift (Üreme)	C1
<i>Oxyura leucocephala</i> - Doğu Akdeniz ve İran	0	0	EN	VU	3-4 Çift (Üreme)	A1, B1, C1
 <i>Lutra lutra</i>	0	0	NT	-	Var	C1
 <i>Emys orbicularis</i>	0	0	NT	NT	Var	C1
<i>Testudo graeca</i>	0	0	VU	NT	Var	A1, C1



Yanardöner (*Centaurea tchihatcheffii*) © Önder Erdem