

Hodulbaba Dağı

ORT012
İzlenmesi Gerekli
İllerleme (+1)



Anadolu yaban koyunu (*Ovis orientalis anatolica*) © Aykut İnce

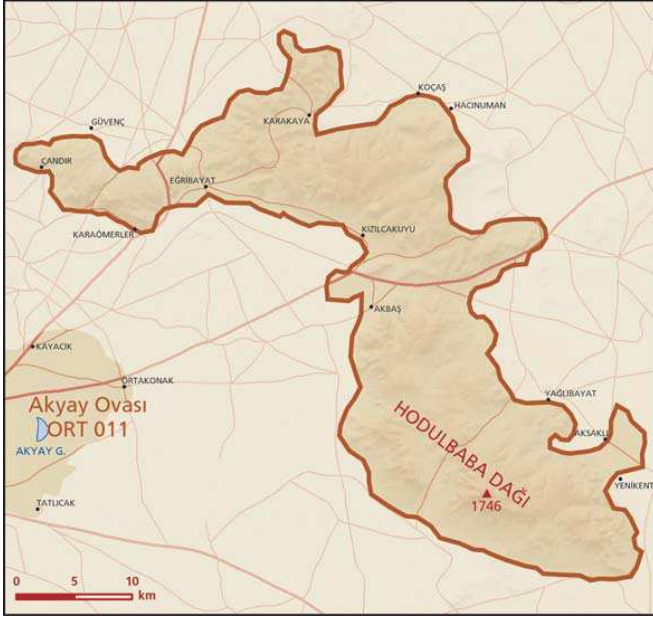
Yüzölçümü : 79589 ha
Boylam : 32,96°D
Enlem : 38,04°K
Yükseklik : 1000 m - 1746 m
İl(ler) : Konya
İlçe(ler) : Altınekin, Karatay, Selçuklu, Karapınar
Koruma Statüleri : Yaban hayatı geliştirme sahası

- **Alanın Tanımı**: Hodulbaba Dağı, Konya şehir merkezinin doğusunda bulunur. Tuz Gölü Havzası'nın güneybatı sınırını oluşturan dağlık bir alandır. Yaban hayatı açısından oldukça zengin olan Türkiye'nin en iyi korunmuş dağ bozkırlarıdır. Yabankoyunun Anadolu alttürünün (*Ovis orientalis anatolica*) dünyada yaşadığı tek noktadır. Bölgedeki koyunların bir kısmı 2005 yılında eski yaşam alanlarından biri olan Nallıhan ilçesine götürülmüştür.
- **Habitatlar**: Hodulbaba Dağı İç Anadolu Bölgesi'ne özgü dağ bozkırlarıyla kaplıdır. Alanın üst kesimlerinde bitki örtüsü daha zayıfken dağın eteklerinde iyi korunmuş yüksek dağ bozkırları uzanır. Vadi içlerinde yer yer küçük çalılıklar bulunur.
- **Türler**: ÖDA, bozkıra bağımlı kuş türleri açısından oldukça zengindir. Alanda kaya kartalı (*Aquila chrysaetos*), bozkır kartalı (*Aquila nipalensis*), kızıl şahin (*Buteo rufinus*), çobanaldatan (*Caprimulgus europaeus*), büyük cılıbit (*Charadrius leschenaultii columbinus*), gökkuzgun (*Coracias garrulus*), kirazkuşu (*Emberiza hortulana*) ve bağirtlak (*Pterocles orientalis*) ürer. Hodulbaba Dağı, Anadolu yabankoyununun (*Ovis orientalis anatolica*) bulunduğu son doğal yayılış alanıdır. Burada yapılan üretim çalışmaları sonucunda yaban koyunlarının sayısı artmış ve bir kısmı Ankara Nallıhan'a transfer edilmiştir. Nesli tükenme tehlikesine girmiş olan koyunların sayısı koruma altına alındıktan sonra ikibini aşmıştır.
- **Alan Kullanımı**: Alanda başta koyun olmak üzere küçükbaş hayvancılık yapılır.
- **Tehditler**: Alan üzerinde bilinen bir tehdit bulunmamaktadır.
- **Koruma Çalışmaları**: Alanda Doğa Koruma ve Milli Parklar Genel Müdürlüğü, Av-Yaban Hayatı Dairesi Başkanlığı tarafından Anadolu yabankoyunlarının korunması çalışmaları başarılı bir şekilde yürütülmektedir.

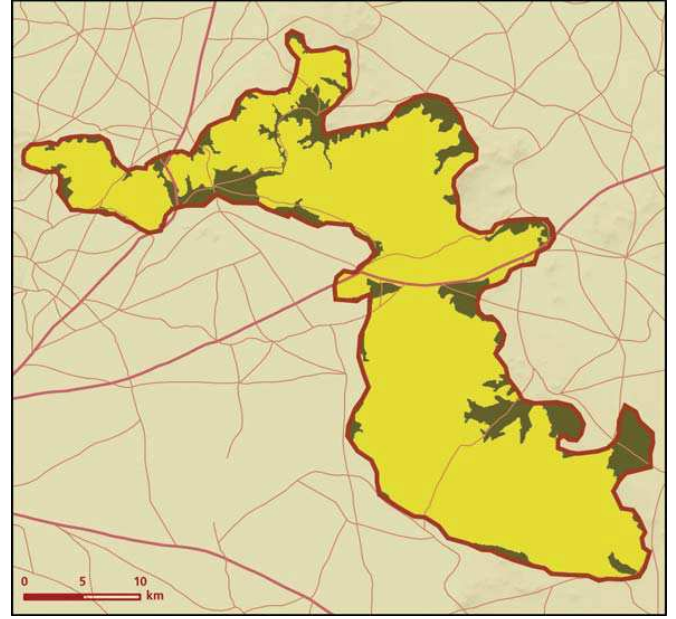


Anadolu yaban koyunu (*Ovis orientalis anatolica*) © Aykut İnce


- **Yerel İlgili Sahipleri**
Konya Valiliği; Konya İl Çevre ve Orman Müdürlüğü; Doğa Koruma ve Milli Parklar Genel Müdürlüğü; Av-Yaban Hayatı Dairesi Başkanlığı.
- **Burcu Meltem Arık**

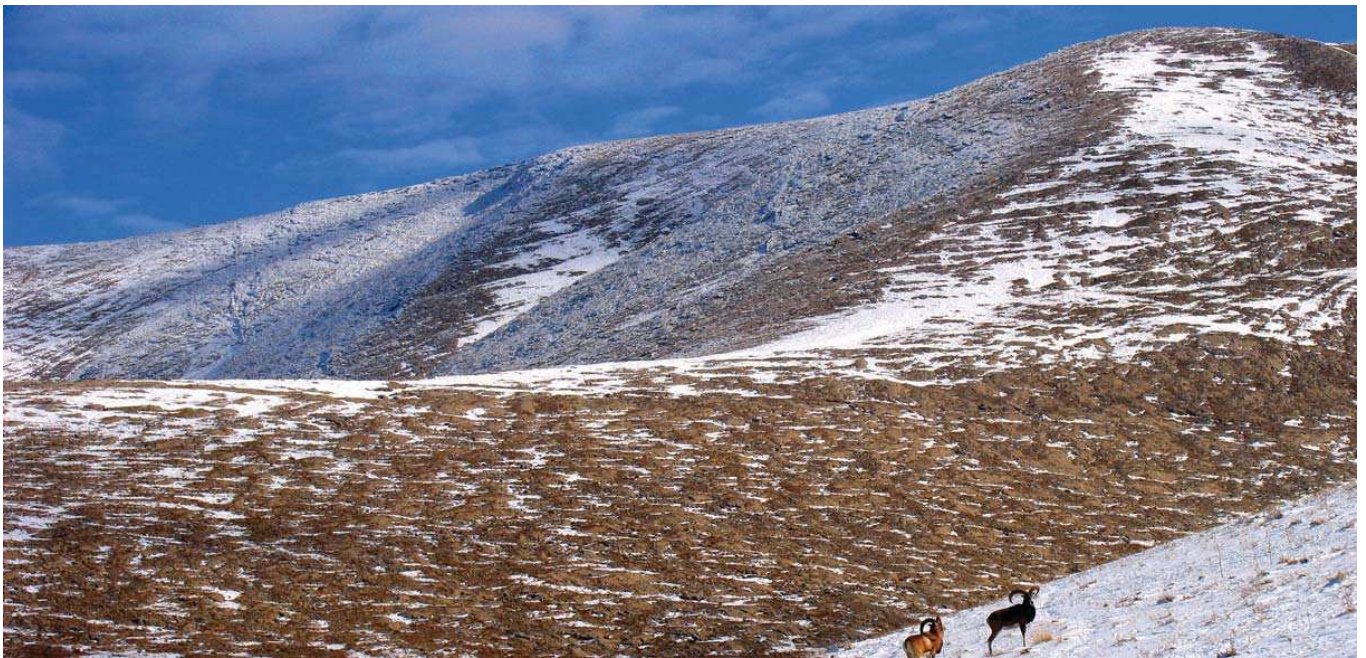


Hodulbaba Dağı önemli doğa alanı topografya haritası



Hodulbaba Dağı önemli doğa alanı bitki örtüsü haritası

Takson Adı	E	TE	Kırmızı Liste		Popülasyon Büyüklüğü	ÖDA Kriteri
			K	B		
 <i>Aquila chrysaetos</i>	0	0	LC	LC	3 Çift (Üreme)	CI
<i>Aquila nipalensis - Avrupa</i>	0	0	LC	EN	1-2 Çift (1998 Üreme)	BI, CI
<i>Buteo rufinus</i>	0	0	LC	(NT)	Yaygın (Üreme)	CI
<i>Caprimulgus europaeus</i>	0	0	LC	LC	Var (Üreme)	CI
<i>Charadrius leschenaultii columbinus</i>	0	0	LC	EN	10-30 Çift (1998 Üreme)	BI, CI
<i>Coracias garrulus - Avrupa</i>	0	0	NT	VU	Var (Üreme)	BI, CI
<i>Emberiza hortulana</i>	0	0	LC	LC	Var (Üreme)	CI
<i>Pterocles orientalis</i>	0	0	LC	LC	250-300 Çift (Üreme)	CI
 <i>Ovis orientalis</i>	0	0	VU	-	2000 Birey	A1, A4, CI
<i>Ovis orientalis anatolica</i>	1	0	VU	(VU)	2000 Birey	BI, B2, CI



Hodulbaba Dağı © Ali İhsan Gökçen