

# Kazan Tepeleri

## ORT009

Acil  
Gerileme (-1)



Campanula damboldtiana © Mecit Vural

**Yüzölçümü** : 43943 ha  
**Boylam** : 32,77°D  
**Enlem** : 40,10°K  
**Koruma Statüleri** : Yok

**Yükseklik** : 840 m - 1636 m  
**il(ler)** : Ankara  
**ilçe(ler)** : Çubuk, Kazan, Keçiören, Yenimahalle

■ **Alanın Tanımı**: Ankara'nın etrafını saran çevre yolunun kuzeyinde yer alan ÖDA, Kazan ve Çubuk ilçeleri arasındaki tepelik bölgeyi içerir. Çubuk ve Ova Çayları alanı doğu ve batıdan sınırlar. Mire Dağı ve Keklikdorluğu Tepesi alanın en yüksek bölgeleridir.

■ **Habitatlar**: Alandaki ormanlar yoğun ağaç kesimi ve otlama faaliyetleri nedeniyle yok olma noktasına gelmiştir. Karaçam topluluklarına parçalar halinde rastlanır. Alan genel olarak dağ bozkırları ve yer yer çalı formundaki meşe topluluklarıyla kaplıdır.

■ **Türler**: Kazan Tepeleri, 11'i Türkiye'ye endemik olmak üzere 12 bitki taksonu için ÖDA kriterlerini sağlamaktadır. Bunlar arasında yer alan *Campanula damboldtiana* ciddi tehlike altındadır. türdür.

Kazan Tepeleri aynı zamanda kelebekler ve kuşlar açısından da önemlidir. Alanda güzel nazuğum (*Euphydryas orientalis*), yalancı apollo (*Archon apollinus*) ve Anadolu gelinciği (*Tomares nogelli*) gibi nesli bölgesel ölçekte tehlike altında olan kelebek türleri bulunur.

■ **Alan Kullanımı**: Bölgede otlama faaliyetleri yoğun olarak yapılmaktadır. ÖDA'da kuru ve sulu tarım alanları da bulunur. Ova Çayı üzerinde taş ve kum ocakları yer alır. Ankara şehir merkezine çok yakın olmasından dolayı alanın güney kesimlerinde yapılaşma faaliyetleri devam etmektedir.

■ **Tehditler**: Alan Ankara şehri merkezine çok yakın olduğundan yakın gelecekte yapılaşma baskısı altında kalabilir. Gerek alanın güney bölgelerinde gerekse doğu bölgelerinde yoğun yapılaşma faaliyetleri devam etmektedir.

Aşın otlama faaliyetleri nedeniyle alandaki bitki örtüsü yer yer zarar görmüştür ve genç ağaçlar büyümektedir. Öte yandan, kaçak ağaç kesim faaliyetleri bölgedeki son karaçamları ve diğer ağaçları tehdit etmektedir.

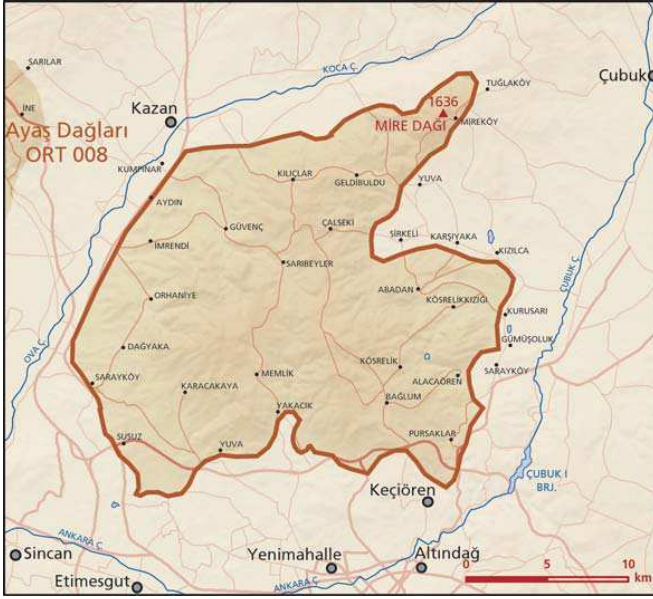
■ **Koruma Çalışmaları**: Alanda bilinen bir koruma çalışması bulunmamaktadır.



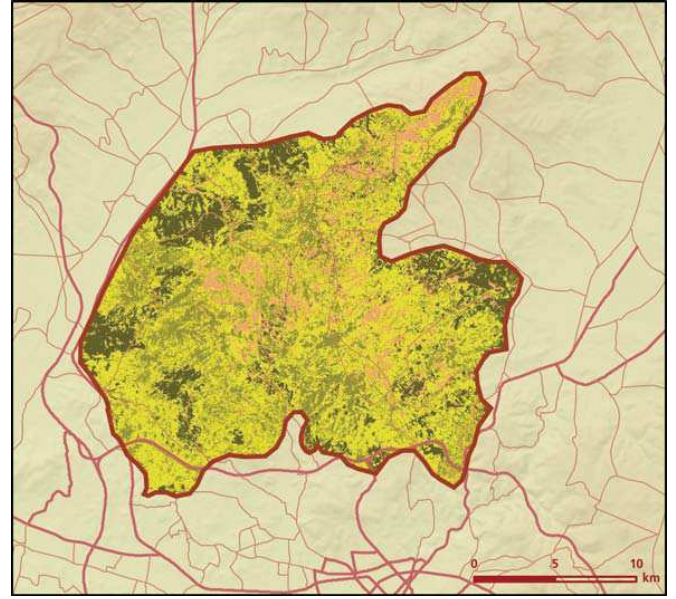
Kazan Tepeleri © Mecit Vural

■ **Yerel İlgili Sahipleri**  
Ankara Valiliği; Ankara İl Çevre ve Orman Müdürlüğü; Kazan Kaymaklığı; Çubuk Kaymaklığı.




■ **Bahtiyar Kurt**



Kazan Tepeleri önemli doğa alanı topografya haritası



Kazan Tepeleri önemli doğa alanı bitki örtüsü haritası

Takson Adı	E	TE	Kırmızı Liste		Popülasyon Büyüklüğü	ÖDA Kriteri
			K	B		
 <i>Asperula bornmuelleri</i>	1	0	-	LC	Var	A2
<i>Astragalus densifolius ssp. ayashensis</i>	1	0	-	VU	Var	B1, B2
<i>Campanula damboldiana</i>	1	0	-	CR	Var	A1, A2
<i>Centaurea paphlagonica</i>	1	0	-	NT	Var	A2
<i>Cephalaria paphlagonica</i>	1	0	-	NT	Var	A2
<i>Cousinia halysensis</i>	1	0	-	NT	Var	A2
<i>Crepis purpurea</i>	0	0	-	EN	Var	A2, B1
<i>Hieracium paphlagonicum</i>	1	0	-	LC	Var	A2
<i>Sideritis galatica</i>	1	0	-	NT	Var	A2
<i>Verbascum pseudovarians</i>	1	0	-	VU	Var	A1, A2
 <i>Coracias garrulus</i> - Avrupa	0	0	NT	VU	Var (Üreme)	B1, C1
<i>Lanius collurio</i>	0	0	LC	LC	Var (Üreme)	C1
 <i>Archon apollinus</i> - Anadolu	0	0	-	EN	Var	B1, C1
<i>Euphydryas orientalis</i> - Anadolu	0	0	-	CR	Var	B1, C1
<i>Glaucopsyche alexis</i> - Anadolu	0	0	-	VU	Var	B1
<i>Pseudophilotes bavius</i> - Anadolu	0	0	-	EN	Var	B1, C1
<i>Pseudophilotes vicrama</i> - Anadolu	0	0	-	VU	Var	B1
<i>Thymelicus acteon</i> - Anadolu	0	0	-	VU	Var	B1
<i>Tomares nogelli</i> - Anadolu	0	0	-	EN	Var	B1, C1