

Ayaş Dağları

ORT008

Korumaya Bağımlı
Aynı (0)



Aethionema dumanii © Mecit Vural

| | |
|-------------------------------|--|
| Yüzölçümü : 68118 ha | Yükseklik : 630 m - 1610 m |
| Boylam : 32,34°D | İl(ler) : Ankara |
| Enlem : 40,03°K | İlçe(ler) : Kızılcahamam, Kazan, Ayaş, Sincan |
| Koruma Statüleri : Yok | |

■ **Alanın Tanımı:** Ayaş Dağları, Ankara'nın kuzeybatısında yer alan küçük bir dağ silsilesidir. Gündül ve Sincan ilçeleri arasında yer alır ve kuzeydoğu güneybatı doğrultusunda uzanır. Ayaş ilçesi ÖDA sınırları içerisinde kalır. Alanın kuzeyinde küçük bir sulama barajı olan Aşartepe Barajı bulunur ve İlhan Çayı'nın küçük bir bölümü alanın sınırları içerisinde yer alır. Ankara yakınlarında iyi korunmuş dağ bozkırlarını barındıran bölgelerden biridir. Kuşlar ve dar yayıllı bitki türleri açısından önem taşır. Alanın içinden Ankara – Beypazarı yolu geçer.

■ **Habitatlar:** Ayaş Dağları büyük ölçüde dağ bozkırları ve küçük parçalar halinde kalmış tüylü meşe topluluklarıyla kaplıdır. Alanda özellikle karstik kayaların hakim olduğu noktalarda yer yer küçük karaçam toplulukları görülür. ÖDA'da dağınık olarak kuru tarım alanları ve bağlar bulunur. Ayaş ilçe merkezinde ve civarında meyve ve sebze bahçeleri geniş alan kaplar.

■ **Türler:** Alan, beşi Türkiye'ye endemik olmak üzere altı bitki taksonu için ÖDA kriterlerini sağlar. Bunlar arasında *Aethionema dumanii*, *Aethionema turcicum*, *Astragalus turcicus* ve adını Ayaş'tan alan *Astragalus densifolius subsp. ayashensis* bulunur. Öte yandan, alanda yaşayan *Campanula damboldtiana* adlı endemik türün nesli tükenme noktasına gelmiştir.

Kuşlar açısından bölgesel ölçekte önemli olan alanda kir incirkuşu (*Anthus campestris*), kızıl şahin (*Buteo rufinus*), alaca ağaçkakan (*Dendrocopos syriacus*), kirazkuşu (*Emberiza hortulana*), kara alınlı örümcekuşu (*Lanius minor*) ve küçük akbaba (*Neophron percnopterus*) üremektedir.

Ayaş Dağları'nda kara gözlü mavi kelebek (*Glaucopsyche alexis*), çok gözlü poseydon (*Polyommatus poseidon*), Himalaya mavi kelebeği (*Pseudophilotes vicrama*) ve Anadolu gelincığı (*Tomares nogelli*) gibi nadir kelebek türleri de görülür.

■ **Alan Kullanımı:** Alanda yaygın olarak tarım ve tepelik alanlarda ise az miktarda küçükbaş hayvancılık yapılır. Ayaş, meyve ve sebze bahçeleriyle bilinir. Bölgede yetiştirilen ürünler Ankara'nın ihtiyacının bir kısmını karşılar. Bölgede kiraz bahçeleri ve bağlar da geniş alan kaplar. Aşartepe Barajı'nda hobi balıkçılığı yapılır.

■ **Tehditler:** Alandaki yol genişletme çalışmasının nadir bitki türleri üzerindeki etkisi bilinmemektedir.

Öte yandan, ÖDA'daki meşelik alanlar kaçak yakacak odun kesimi nedeniyle azalmaktadır.

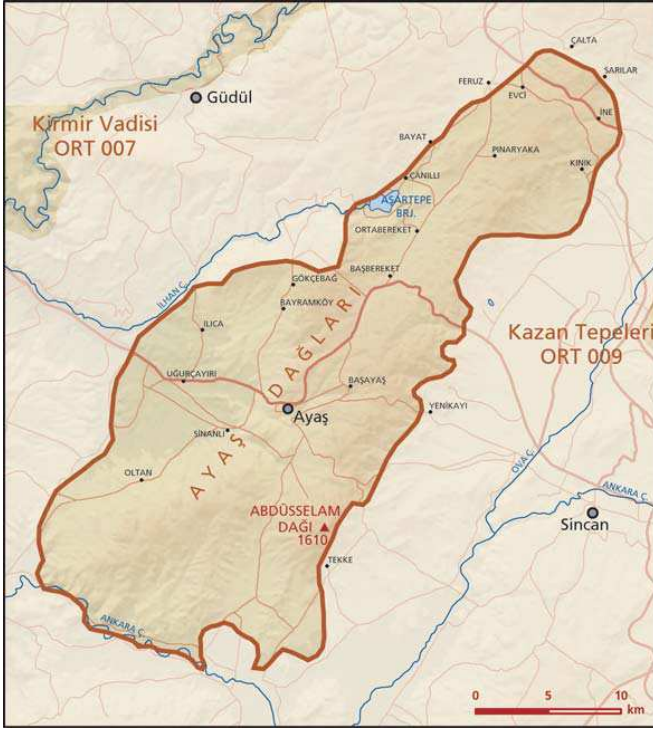
■ **Koruma Çalışmaları:** Alanda bilinen bir koruma çalışması yoktur.



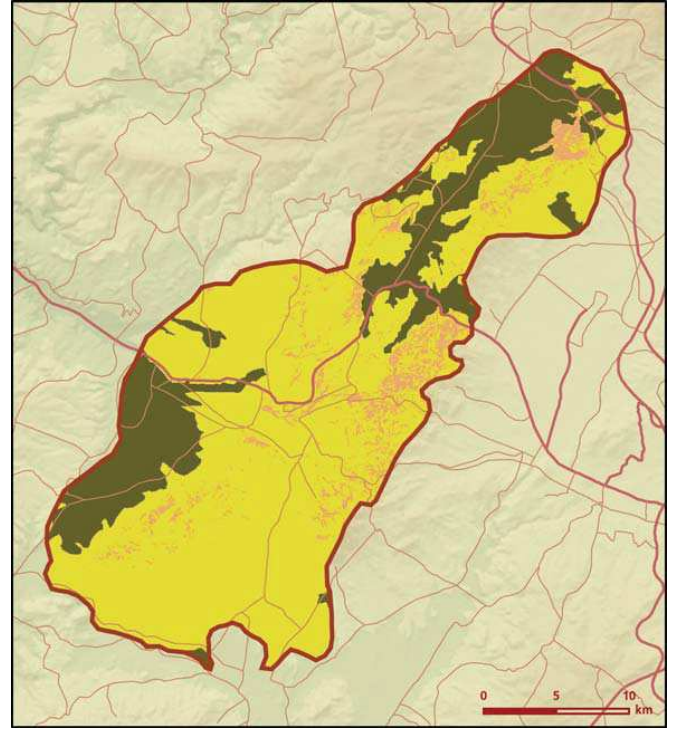
Karagözlü mavi kelebek (*Glaucopsyche alexis*) © Ahmet Baytaş

■ **Yerel İlgili Sahipleri**
Ankara Valiliği, Ankara İl Çevre ve Orman Müdürlüğü, Ayaş Kaymaklığı, Ayaş Belediyesi.




■ **Burcu Meltem Arık**



Aya Dağları nemli dođa alanı topografya haritası



Ayaş Dağları nemli dođa alanı bitki rts haritası

| Takson Adı | E | TE | Kırmızı Liste | | Poplasyon Byklğ | DA Kriteri |
|--|---|----|---------------|------|----------------------|-------------|
| | | | K | B | | |
|  <i>Aethionema dumanii</i> | 1 | 0 | - | NT | Var | A2 |
| <i>Aethionema turcicum</i> | 1 | 0 | - | NT | Var | A2 |
| <i>Astragalus densifolius ssp. ayashensis</i> | 1 | 0 | - | VU | Var | B1, B2 |
| <i>Astragalus turcicus</i> | 1 | 0 | - | VU | Var | A1 |
| <i>Campanula damboldiana</i> | 1 | 0 | - | CR | Var | A1, A2 |
| <i>Crepis purpurea</i> | 0 | 0 | - | EN | Var | A2, B1 |
|  <i>Anthus campestris</i> | 0 | 0 | LC | LC | Var (reme) | C1 |
| <i>Buteo rufinus</i> | 0 | 0 | LC | (NT) | Var (reme) | C1 |
| <i>Dendrocopos syriacus</i> | 0 | 0 | LC | LC | Var (reme) | C1 |
| <i>Emberiza hortulana</i> | 0 | 0 | LC | LC | Var (reme) | C1 |
| <i>Lanius minor</i> | 0 | 0 | LC | LC | Var (reme) | C1 |
| <i>Neophron percnopterus</i> - Avrupa | 0 | 0 | LC | EN | Var (reme) | B1, C1 |
|  <i>Glaucopsyche alexis</i> - Anadolu | 0 | 0 | - | VU | Var | B1 |
| <i>Polyommatus poseidon</i> - Anadolu | 0 | 0 | - | EN | Var | B1, C1 |
| <i>Pseudophilotes vicrama</i> - Anadolu | 0 | 0 | - | VU | Var | B1 |
| <i>Tomares nogelli</i> - Anadolu | 0 | 0 | - | EN | Var | B1, C1 |