

# Acıkır Bozkırları

**ORT003**  
izlenmesi Gerekli  
Aynı (0)



*Achillea ketenoglui* © Mecit Vural

**Yüzölçümü** : 98439 ha  
**Boylam** : 31,77°D  
**Enlem** : 39,45°K  
**Koruma Statüleri** : Yok

**Yükseklik** : 650 m - 1819 m  
**İl(ler)** : Eskişehir  
**İlçe(ler)** : Sivrihisar, Polatlı, Günyüzü

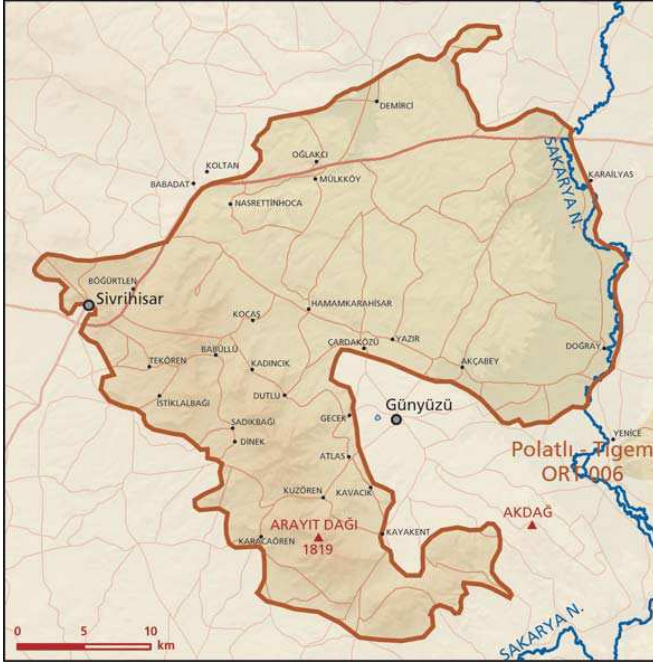
- **Alanın Tanımı**: ÖDA'nın orta bölgesinde uzanan tepelik alan askeri bölgedir. Alan Ankara – Eskişehir karayolu tarafından ikiye ayrılır ve geniş ova bozkırlarıyla kaplıdır. Batıda ise Sivrihisar Dağları'nın bir uzantısı olan Arayıt Dağı bulunur. ÖDA'nın doğusu Sakarya nehri ile sınırlanır. Alanın içinde yer yer tarım alanları uzanır.
- **Habitatlar**: Alanın orta bölümünde kalan düzlükler el değmemiş geniş ova bozkırlarıyla kaplıdır ve çok sayıda bitki türüne ev sahipliği yapar. Arayıt Dağı'nın karstik kayalar üzerinde dağ bozkırları uzanır. ÖDA'nın doğusu ve güneyi başta olmak üzere parçalı dağılışı gösteren tarım alanları bulunur.
- **Türler**: Acıkır Bozkırları bitkiler açısından son derece zengindir. Alanda ÖDA kriterlerini sağlayan 19 bitki taksonu bulunmaktadır ve bunların tamamı Türkiye'ye endemiktir. Alanda bitkilerin yanı sıra küçük kerkenez (*Falco naumanni*) ve küçük akbaba (*Neophron percnopterus*) gibi kuş türleri üremektedir. Kocaağzı balığı (*Aspius aspius*) alanda yaşayan diğer bir önemli türdür.
- **Alan Kullanımı**: Alanın önemli bir kısmı askeri bölgedir ve topçu eğitim merkezinin atış sahası olarak kullanılır. Batıdaki dağ bozkırları ise bölge halkı tarafından otlatma amacıyla kullanılır. ÖDA'da yaygın olarak kuru tarım ve daha az oranda sululu tarım yapılır.
- **Tehditler**: Alanda bilinen bir tehdit bulunmamaktadır.
- **Koruma Çalışmaları**: ÖDA'nın bir kısmı askeri bölge sınırları içinde kaldığından iyi korunmuştur. Bunun dışında alanda bilinen başka bir koruma çalışması bulunmamaktadır.



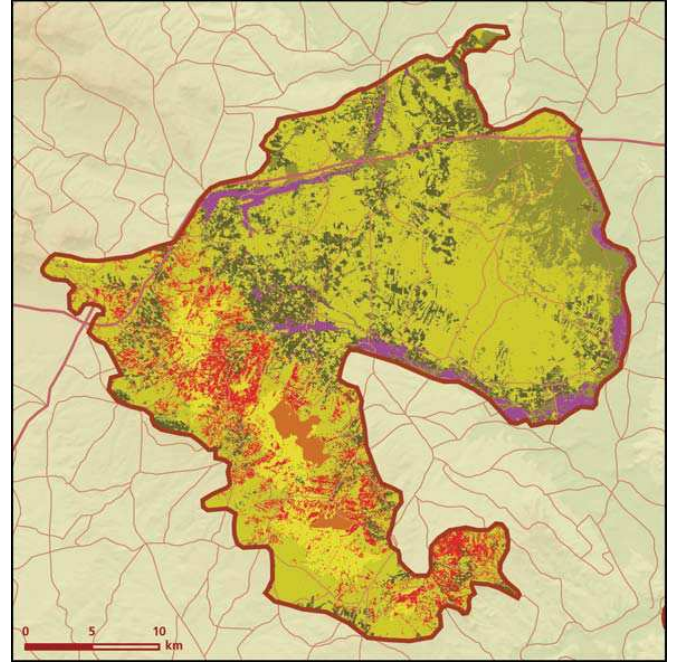
*Astragalus kochekii* © Mecit Vural

■ **Yerel İlgili Sahipleri**  
Eskişehir Valiliği; Eskişehir İl Çevre ve Orman Müdürlüğü; Sivrihisar Kaymaklığı; Sivrihisar İlçe Jandarma Komutanlığı.



■ **Bahtiyar Kurt**



Acikır Bozkırları önemli doğa alanı topografya haritası



Acikır Bozkırları önemli doğa alanı bitki örtüsü haritası

Takson Adı	E	TE	Kırmızı Liste		Popülasyon Büyüklüğü	ÖDA Kriteri
			K	B		
 <i>Achillea gypsicola</i>	1	0	-	VU	Var	A1, A2
<i>Achillea ketenoglui</i>	1	0	-	-	Var	A2
<i>Achillea monocephala</i>	1	0	-	EN	Var	A1, A2
<i>Aethionema dumanii</i>	1	0	-	NT	Var	A2
<i>Aethionema turcicum</i>	1	0	-	NT	Var	A2
<i>Alyssum niveum</i>	1	0	-	EN	Var	A1, A2
<i>Astragalus andrasovszkyi</i>	1	0	-	-	Var	A2
<i>Astragalus kochakii</i>	1	0	-	VU	Var	A1, A2
<i>Astragalus physodes ssp. acikirensis</i>	1	0	-	EN	Var	B1, B2
<i>Astragalus turcicus</i>	1	0	-	VU	Var	A1
<i>Cyathobasis fruticulosa</i>	1	0	-	VU	Var	A1
<i>Gypsophila parva</i>	1	0	-	LC	Var	A2
<i>Matthiola anchoniifolia</i>	1	0	-	NT	Var	A2
<i>Muscari sivrihisardaghlaensis</i>	1	0	-	-	Var	A2
<i>Onobrychis paucijuga</i>	1	0	-	VU	Var	A1, A2
<i>Salvia aytachii</i>	1	0	-	VU	Var	A1, A2
<i>Scabiosa pseudograminifolia</i>	1	0	-	NT	Var	A2
<i>Sideritis gulendamiae</i>	1	0	-	EN	Var	A1, A2
<i>Thesium scabriflorum</i>	1	0	-	VU	Var	A1
 <i>Anthus campestris</i>	0	0	LC	LC	Var (Üreme)	C1
<i>Calandrella brachydactyla</i>	0	0	LC	LC	Var (Üreme)	C1
<i>Falco naumanni</i>	0	0	VU	LC	Var (Üreme)	A1, C1
<i>Lanius minor</i>	0	0	LC	LC	Var (Üreme)	C1
<i>Melanocorypha calandra</i>	0	0	LC	LC	Var (Üreme)	C1
<i>Neophron percnopterus - Avrupa</i>	0	0	LC	EN	Var (Üreme)	B1, C1
<i>Pterocles orientalis</i>	0	0	LC	LC	Var (Üreme)	C1
 <i>Aspius aspius</i>	0	0	DD	-	Var	C1