

Ballica Tepeleri

OBK022

Korumaya Bağımlı
Gerileme (-1)



Uzunkanatlı yaras (Miniopterus schreibersii) © Laurens Vogelaers

Yüzölçümü : 28034 ha
Boylam : 36,34°D
Enlem : 40,22°K
Koruma Statüleri : Yok

Yükseklik : 640 m - 1916 m
İl(ler) : Tokat
İlçe(ler) : Tokat merkez, Pazar, Artova

■ **Alanın Tanımı**: ÖDA, Devenci Dağları'nın doğu yarısındaki tepelik alanlardan oluşur. Doğuda Tokat-Sivas karayoluyla, kuzeyde Yeşilirmak Nehri'yle, güneyde ise Artova ilçesi ile sınırlıdır. Yeşilirmak'ın kollarından biri olan Çaylı Deresi alanın içinden geçer. Bölgenin en yüksek noktası Ballica Mağarası'nın batısındaki Akdağ'dır. Yarasalar için önem taşıyan Ballica Mağarası, ilçe merkezine 8 kilometre uzaklıktadır. Yaklaşık 680 metre boyunda ve 95 metre yüksekliğindedir. 1995 yılında turizme açılan mağarayı yurtdışından ve yurtiçinden binlerce turist ziyaret etmektedir. Mağaranın yaşının 3,7 milyon yıl olduğu tahmin edilmektedir.

■ **Habitatlar**: ÖDA; Orta Anadolu meşe ormanları, dağ ve ova bozkırları ile tarım alanlarından oluşur. Akdağ'ın yüksek kesimleri dağ bozkırlarıyla, özellikle güneye bakan yamaçları ise ova bozkırlarıyla kaplıdır. Tarım alanları, alanın kuzey sınırında Yeşilirmak Nehri'ne dökülen dereler boyunca görünür. Meşe ormanları ise alanın batı kısmı ve doğu ucunda yoğunlaşır.

■ **Türler**: Ballica Tepeleri nesli dünya ölçeğinde tehlike altında olan ve ülkemize endemik bir adaçayı türüne (*Salvia reeseana*) ev sahipliği yapar.

Ballica Tepeleri memeli türleri açısından oldukça zengindir. Nesli küresel ölçekte tehlike altında olan nalburunluyarasa (*Rhinolophus mehelyi*) bölgede yaşayan öncelikli bir memeli türüdür.

Sarı lekeli zızpıp (*Thymelicus acteon*) alanda yaşayan ve bölgesel ölçekte önem taşıyan bir kelebek türüdür.

■ **Alan Kullanımı**: Bölgedeki temel geçim kaynaklarının başında tarım ve hayvancılık faaliyetleri gelmektedir. Bunu dışında bölgede bulunan Ballica Mağarası bölgeye turizm geliri sağlayan bir cazibe merkezidir.

■ **Tehditler**: Alan üzerindeki en ciddi tehdit Ballica Mağarası'ndaki doğal yaşam üzerindeki etkisi göz ardı edilerek yürütülen turizm faaliyetleridir. Mağaranın kullanımı ve ışıklandırmasının mağarada yaşayan yarasaları rahatsız etmeyecek şekilde düzenlenmesi gereklidir.

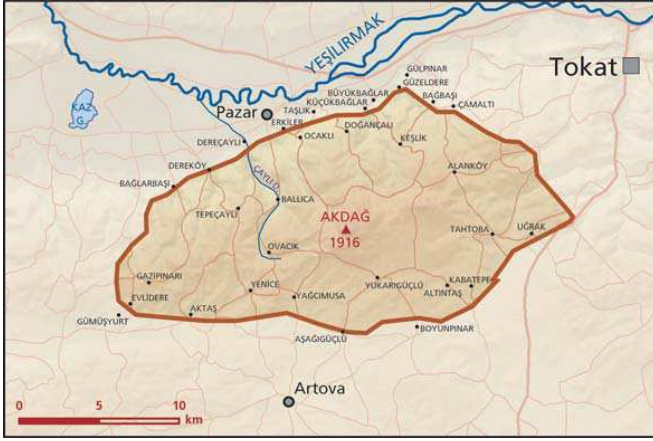
■ **Koruma Çalışmaları**: Alanda bilinen bir koruma çalışması bulunmamaktadır.



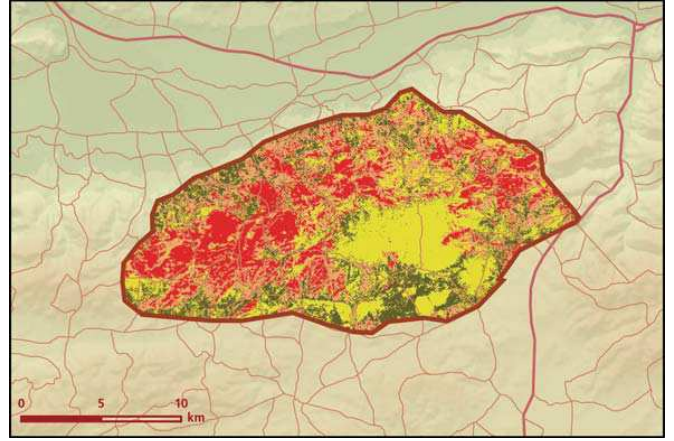
Farekulaklı büyük yaras (Myotis myotis) © Mehmet Oktar Güllüoğlu

■ **Yerel İlgili Sahipleri**
Tokat Valiliği; Tokat İl Çevre ve Orman Müdürlüğü; Tokat İl Kültür ve Turizm Müdürlüğü; Pazar Kaymakamlığı; Artova Kaymakamlığı.




■ **Dicle Tuba Kılıç, Bahtiyar Kurt**



Ballica Tepeleri önemli doğa alanı topografya haritası



Ballica Tepeleri önemli doğa alanı bitki örtüsü haritası

Takson Adı	E	TE	Kırmızı Liste		Popülasyon Büyüklüğü	ÖDA Kriteri
			K	B		
 <i>Salvia reeseana</i>	1	0	-	VU	Var	A1, A2
 <i>Miniopterus schreibersii</i>	0	0	LC	NT	Var	C1
<i>Myotis blythii</i>	0	0	LC	LC	Var	C1
<i>Myotis myotis</i>	0	0	NT	LC	Var	C1
<i>Rhinolophus mehelyi</i>	0	0	VU	VU	Var	A1, C1
 <i>Thymelicus acteon</i> - Anadolu	0	0	-	VU	Var	B1



Ballica Mağarası © Mehmet Oktar Güllüoğlu