

Kelkit Vadisi

OBK021

Korumaya Bağımlı
Gerileme (-1)



Kelkit Vadisi © Cüneyt Oğuztüzün

Yüzölçümü : 176768 ha
Boylam : 36,74°D
Enlem : 40,65°K
Koruma Statüleri : Yok

Yükseklik : 170 m - 1850 m

il(ler) : Tokat, Amasya, Sivas, Samsun

ilçe(ler) : Ayvacı, Ladik, Taşova, Erbaa, Niksar, Başçiftlik, Reşadiye, Koyulhisar, Almus, Suşehri

■ **Alanın Tanımı**: ÖDA, Amasya il merkezinin doğusunda, Yeşilirmak Nehri'nin en büyük kolu olan Kelkit Çayı'nın oluşturduğu büyük ve derin bir vadidir. Ülkemizin kirlenmemiş ender akarsularından biri olan Kelkit ÖDA'sı, doğuda Çamlıca Barajı, batıda ise Akdağ ile sınırlanır. Taşova, Erbaa, Niksar ve Reşadiye ilçeleri alanın içinde kalır. Tüm bu ilçeleri birbirine bağlayan karayolu alanın içinden geçer. Kelkit Vadisi, Karadeniz bölgesinde olmasına rağmen Akdeniz iklimiyle özelliği gösterdiğinden bu bölgenin canlı topluluklarının dar ve kopuk yayılışlı örneklerini barındırır.

■ **Habitatlar**: ÖDA; meşe ormanları, kızılçam, sarıçam, karaçam ve kayın ormanları, kalıntı sedir toplulukları, tarım alanları, nehir kıyısı bitki toplulukları ile Akdenize özgü maki topluluklarından oluşan bir mozaik görünümündedir. Alanda iki kalıntı sedir topluluğu bulunur ve bu nedenle ÖDA sedir ağaçlarının dünya dağılımının en kuzey ucunu oluşturur. Vadide Avrupa - Sibiryaya ve Akdeniz biyomlarının karışımı bir arada görülür.

■ **Türler**: Ülkemize endemik *Stachys inanis*, Kelkit Vadisi'nde yaşayan ve dünya ölçeğinde tehlike altında bulunan bir bitki türüdür.

Vadi, başta küçük akbabalalar (*Neophron percnopterus*) olmak üzere çeşitli kuş türleri için önemli bir yuvalama alanıdır. Suya yakın orman ve taşlık alanlarda bulunan pürtüklü semender (*Triturus karelinii*) alandaki önemli çift yaşamlı türüdür.

Kara gözlü mavi kelebek (*Glaucopsyche alexis*) ve Anadolu gelinciği (*Tomares nogellii*) alanda yaşayan önemli kelebek türleridir.

■ **Alan Kullanımı**: Bölgede başlıca insan faaliyetleri ormancılık ve tarımdır. Birçok ilçe merkezini içerdiğinden ÖDA sınırları içinde insan nüfusu fazladır.

■ **Tehditler**: Alandaki ormanlarda kaçak ağaç kesimi devam etmekte ve aşırı otlama yine orman dokusunu olumsuz yönde etkilemektedir.

Ayrıca bölgedeki plansız yapılaşma ve yol genişletme çalışmaları vadideki doğal yaşamı tehdit etmektedir.

■ **Koruma Çalışmaları**: Erzincan, Giresun, Gümüşhane, Sivas ve Tokat illerinin karar vericileri, sivil

toplum kuruluşları ve Çekül Vakfı'ndan oluşan Kelkit Platformu, Kelkit Havzası'nın korunması amacıyla Kelkit Havzası Gelişim Projesi'ni hayata geçirmektedir. Proje, Kelkit Çayı ve kollarında erozyonun önlenmesi, meraların ıslahı, ormanların korunması, su kaynaklarının ekonomik kullanılması, insan kaynaklarının geliştirilmesi ve bölgenin yaşam standardını ve ekonomik gücünü artırmak için ön etüt çalışmaları, planlama, projelendirme ve uygulama çalışmalarının yapılmasını amaçlamaktadır.



Kuyrukakana (*Oenanthe oenanthe*) © Özden Sağlam

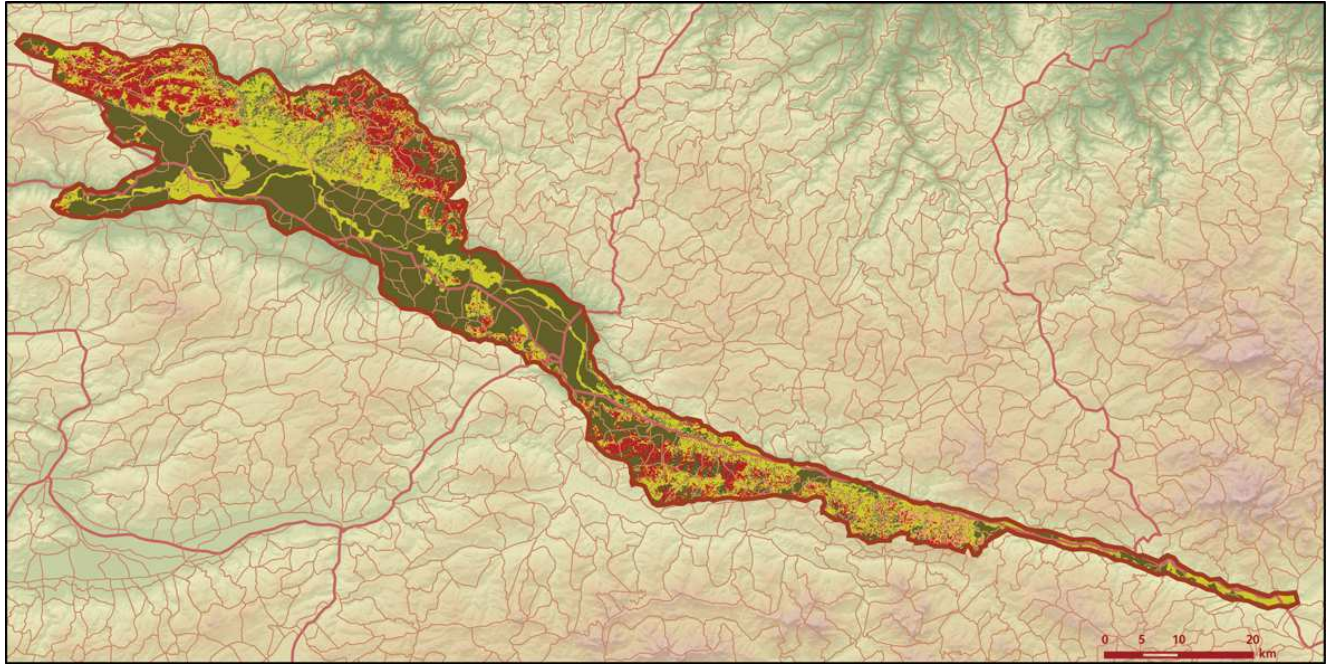
■ **Yerel İlgili Sahipleri**

Tokat Valiliği; Amasya Valiliği; Sivas Valiliği; Samsun Valiliği; Erzincan Valiliği; Giresun Valiliği; Gümüşhane Valiliği; Erbaa Kaymakamlığı; Niksar Kaymakamlığı; Taşova Kaymakamlığı; Reşadiye Kaymakamlığı; Çekül Vakfı.



■ **Bahtiyar Kurt**







Kelkit Vadisi önemli doğa alanı topografya haritası



Kelkit Vadisi önemli doğa alanı bitki örtüsü haritası

	Takson Adı	E	TE	Kırmızı Liste		Popülasyon Büyüklüğü	ÖDA Kriteri
				K	B		
	<i>Stachys inanis</i>	1	0	-	VU	Var	A1, A2
	<i>Aquila chrysaetos</i>	0	0	LC	LC	Nadir (Üreme)	CI
	<i>Bubo bubo</i>	0	0	LC	LC	Var (Üreme)	CI
	<i>Buteo rufinus</i>	0	0	LC	(NT)	Nadir (Üreme)	CI
	<i>Caprimulgus europaeus</i>	0	0	LC	LC	Var (Üreme)	CI
	<i>Circaetus gallicus - Avrupa</i>	0	0	LC	LC	Var (Üreme)	CI
	<i>Dendrocopos medius</i>	0	0	LC	LC	Var (Üreme)	CI
	<i>Dendrocopos syriacus</i>	0	0	LC	LC	Var (Üreme)	CI

Takson Adı	E	TE	Kırmızı Liste		Popülasyon Büyüklüğü	ÖDA Kriteri
			K	B		
 <i>Emberiza hortulana</i>	0	0	LC	LC	Var (Üreme)	CI
<i>Falco peregrinus</i>	0	0	LC	LC	Var (Üreme)	CI
<i>Lanius collurio</i>	0	0	LC	LC	Var (Üreme)	CI
<i>Lullula arborea</i>	0	0	LC	LC	Var (Üreme)	CI
<i>Milvus migrans</i> - Avrupa	0	0	LC	VU	Var (Üreme)	CI
<i>Neophron percnopterus</i> - Avrupa	0	0	LC	EN	Var (Üreme)	BI, CI
 <i>Lutra lutra</i>	0	0	NT	-	Var	CI
 <i>Triturus karelinii</i>	0	0	LC	LC	Var	CI
 <i>Glaucopsyche alexis</i> - Anadolu	0	0	-	VU	Var	BI
<i>Tomares nogelli</i> - Anadolu	0	0	-	EN	Var	BI, CI



Kaya kartalı (*Aquila chrysaetos*) © Soner Bekir



Delice doğan (*Falco subbuteo*) © Özkan Üner



© Cüneyt Oğuztüzün