

Kızılcahamam Ormanları

OBK012

Korumaya Bağımlı Aynı (0)



Kara akbaba (*Aegypius monachus*), Kızıl akbaba (*Gyps fulvus*) © Aykut Ince

Yüzölçümü : 14689 ha
Boylam : 32,57°D
Enlem : 40,47°K
Koruma Statüleri : Milli park

Yükseklik : 900 m - 1849 m

İl(ter) : Ankara

İlçe(ler) : Kızılcahamam, Çamlıdere

- **Alanın Tanımı:** Ankara'nın kuzey bölgesinde yer alan çam ormanları, meşe toplulukları ve çayırlarla kaplı dağlık bir alandır. ÖDA, doğuda Kızılcahamam ilçe merkezi ve batıda ise Çamlıdere ilçesiyle sınırlanır. Alanın içinden geçen Bulak Çayı, güneyde ÖDA'nın sınırını oluşturur. Küçük bir alan olmasına rağmen yaban hayatı açısından çok zengindir. Soğuksu Milli Parkı'nı içine alan ÖDA'da kaplıca tesisleri bulunur.
- **Habitatlar:** Yer yer sarıçamlar da içeren karaçam ormanlarının ağırlıkta olduğu ÖDA'da; dağ çayırları, bodur meşe çalılıkları, tarım alanları ve nehir kıyısı bitki toplulukları da bulunur.
- **Türler:** Kızılcahamam Ormanları, kuşlar ve kelebekler açısından önemli bir alandır. Bölgede birçok orman kuşu üremektedir. Alanda üreyen önemli türler arasında kara akbaba (*Aegypius monachus*), sakallı akbaba (*Gypaetus barbatus*), kızıl akbaba (*Gyps fulvus*), küçük akbaba (*Neophron percnopterus*) ve kara leylek (*Ciconia nigra*) yer alır. Kızılcahamam ilçesinin girişinde ise çok sayıda leylek (*Ciconia ciconia*) yuvası bulunur.
Alandaki en öncelikli kelebek türü ülkemize endemik çokgözlü Anadolu çillisidir (*Polyommatus ossmar*). Yalancı apollo (*Archon apollinus*), Anadolu zıpzı (*Muschampia proteides*) ve bavius (*Pseudophilotes bavius*) ÖDA'da yaşayan nesli bölgesel ölçekte tehlikeye kelebek türlerinin başında gelir.
- **Alan Kullanımı:** Alanda ormancılık ve az miktarda tarım yapılır. Soğuksu Milli Parkı ve çevresinde turistik ve termal tesisleri bulunur.
- **Tehditler:** Alan üzerindeki tehditlerin başında, Ankara Büyük Şehir Belediyesi'nin milli park çevresinde yapmakta olduğu düzenlemeler (yeni yollar ve yol genişletme çalışmaları) gelir. Milli park dışında kalan çok sayıda yol alanın doğal yapısına zarar vermektedir.
Alan çevresinde kurt ve tilkileri öldürmek amacıyla zehirli et atılması alandaki yarıcın kuşların nüfusunu da tehdit etmektedir.
- **Koruma Çalışmaları:** Kuş Araştırmaları Derneği ve Çevre ve Orman Bakanlığı, bölgede kara akbaba üzerine koruma çalışmaları yürütmüştür ve türün ürediği yaşlı ağaçların bulunduğu meşcerelerin korunmasını sağlamıştır. Bunun yanında ODTÜ Kuş Gözlem Topluluğu bölgede kuşlar üzerine araştırma çalışmalarını yürütmektedir.



Kızılcahamam Ormanları © Yalçın Savaş

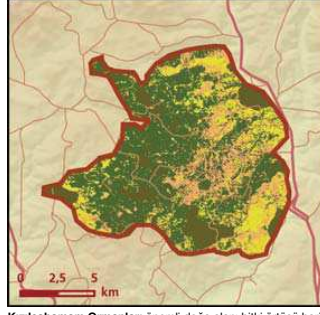
■ **Yerel İlgili Sahipleri**

Ankara Valiliği; Çevre ve Orman Bakanlığı Doğa Koruma ve Milli Parklar Genel Müdürlüğü; Kızılcahamam Kaymakamlığı; Çamlıdere Kaymakamlığı; Kızılcahamam İlçe Jandarma Komutanlığı; Çamlıdere İlçe Jandarma Komutanlığı; Kızılcahamam Orman İşletme Müdürlüğü; Çamlıdere Orman İşletme Müdürlüğü; Kuş Araştırmaları Derneği; ODTÜ Kuş Gözlem Topluluğu.

■ **Bahtiyar Kurt**



Kızılcahamam Ormanları önemli doğa alanı topografya haritası



Kızılcahamam Ormanları önemli doğa alanı bitki örtüsü haritası



Crocus biflorus ssp. *pulchricolor* © Önder Erdem

Takson Adı	E	TE	Kırmızı Liste		Popülasyon Büyüklüğü	ÖDA Kriteri
			K	B		
 <i>Aegolius funereus</i>	0	0	LC	LC	Var (Üreme)	CI
<i>Aegypius monachus</i> - Avrupa	0	0	NT	LC	7-10 Çift (Üreme)	CI
<i>Aquila chrysaetos</i>	0	0	LC	LC	Var (Üreme)	CI
<i>Bubo bubo</i>	0	0	LC	LC	Var (Üreme)	CI
<i>Ciconia ciconia</i> - Doğu Avrupa	0	0	LC	LC	10 Çift (Üreme)	CI
<i>Ciconia nigra</i> - Doğu Avrupa	0	0	LC	LC	10 Çift (Üreme)	CI
<i>Circaetus gallicus</i> - Avrupa	0	0	LC	LC	Var (Üreme)	CI
<i>Dryocopus martius</i>	0	0	LC	LC	Var (Üreme)	CI
<i>Falco biarmicus</i> - Avrupa ve Anadolu	0	0	LC	VU	1-2 Çift (Üreme)	CI
<i>Falco peregrinus</i>	0	0	LC	LC	Var (Üreme)	CI
<i>Gypaetus barbatus</i> - Akdeniz ve Anadolu	0	0	LC	VU	2 Çift (Üreme)	BI, CI
<i>Gyps fulvus</i>	0	0	LC	LC	2 Çift (Üreme)	CI
<i>Hieraetus pennatus</i> - Avrupa	0	0	LC	LC	3 Çift (Üreme)	CI
<i>Lanius collurio</i>	0	0	LC	LC	Var (Üreme)	CI
<i>Lanius nubicus</i>	0	0	LC	LC	Var (Üreme)	CI
<i>Lullula arborea</i>	0	0	LC	LC	Var (Üreme)	CI
<i>Milvus migrans</i> - Avrupa	0	0	LC	VU	Var (Üreme)	CI
<i>Neophron percnopterus</i> - Avrupa	0	0	LC	EN	15 Çift (Üreme)	BI, CI
<i>Picus canus</i>	0	0	LC	LC	Nadir (Üreme)	CI
<i>Sitta krueperi</i>	0	0	NT	(NT)	Nadir (Üreme)	CI
 <i>Archon apollinus</i> - Anadolu	0	0	-	EN	Var	BI, CI
<i>Glaucopsyche alexis</i> - Anadolu	0	0	-	VU	Var	BI
<i>Muschampia proteides</i> - Anadolu	0	0	-	EN	Var	BI, CI
<i>Polyommatus ossmar ankara</i>	1	0	-	-	Var	B2, CI
<i>Pseudophilotes bavius</i> - Anadolu	0	0	-	EN	Var	BI, CI
<i>Pseudophilotes vicrama</i> - Anadolu	0	0	-	VU	Var	BI



Ağaç faresi (*Dryomys nitidula*) © Laurens Vogelaers