

Bolu Dağları

OBK004
izlenmesi Gerekli
Aynı (0)



Yedigöller © Ali İhsan Gökçen

Yüzölçümü : 70298 ha | **Yükseklik** : 270 m - 1980 m
Boylam : 31,64°D | **İl(ler)** : Bolu, Düzce
Enlem : 40,90°K | **İlçe(ler)** : Yığılca, Mengen, Bolu merkez, Kaynaşlı
Koruma Statüleri : Milli park, tabiatı koruma alanı

- **Alanın Tanımı**: Bolu Dağları Bolu şehir merkezinin kuzeyinde kalan ve batıdoğu doğrultusunda uzanan bir dağ silsilesidir. Bölgenin en yüksek noktası Celedoruğu'dur (1980 m). Alan doğuda Devrek (Bolu) Çayı ile sınırlanır. Dağın güney yamaçları Bolu Çayı'nın ana kollarından biri olan Büyüksu Deresi'ni besler. Kuzey Yamaçları ise ÖDA'nın kuzeybatısındaki Hasanlar Barajı'nı besler. Alanın içinde Yedigöller Milli Parkı bulunur.
- **Habitatlar**: ÖDA'nın genelinde yaşlı ve el değmemiş orman alanları uzanır. Bolu merkeze yakın bölgeler Uludağ göknarının (*Abies nordmanniana* ssp. *bommuelleriana*) saf ve doğu kayını (*Fagus orientalis*) ve gürgen (*Carpinus betulus*) ile karışık gösterdiği ormanlarla kaplıdır. Kuzey bölgelerde ise doğu kayını ve gürgenin baskın olduğu karışık ormanlarda meşe toplulukları (*Quercus petraea* ssp. *iberica*, *Q. macranthera* ssp. *suspiransis*), karaçam (*Pinus nigra*), sarıçam (*Pinus sylvestris*), akçaağaç (*Acer trautvetteri*) ve dişbudak (*Fraxinus excelsior*) bulunur. Melen Deresi'ne doğru 800 metreden alt seviyelerde kayın ormanları yerlerini karaçamlara bırakır. ÖDA'nın güneybatısında ise kayın ormanları arasına göknar ve sarıçamlar karışır. ÖDA'nın kuzeydoğusunda yer alan Yedigöller havzası, kayan kütlelerin vadi önlerini kapaması sonucu oluşan ve aralarında 50-60 m yükselti farkı bulunan, kuzeyden güneye doğru sıralanan yedi heyelan gölünden meydana gelmektedir. Burada doğu kayınının baskın olduğu sarıçam, karaçam, Uludağ göknarı ve gürgenden oluşan karışık ormanlar görülür. Kale-Bolu Fındığı Tabiatı Koruma Alanı'nda anıtsal boyutlara ulaşan Türk fındığı (*Corylus colurna*) bireylerinin oluşturduğu ormanlar vardır.
- **Türler**: Bolu Dağları, nesli dünya ölçeğinde tehlike altında olan ve ülkemize endemik *Lathyrus undulatus* bitki türünün yaşadığı bir bölgedir. Kuşlar açısından da önemli olan ÖDA'da ortanca ağaçkakan (*Dendrocopos medius*), orman toygan (*Lullula arborea*), kara ağaçkakan (*Dryocopus martius*) ve küçük yeşil ağaçkakan (*Picus canus*) gibi ılıman kuşak orman biyomu türlerinin büyük popülasyonlarına ev sahipliği

yapar. Alanda ayrıca gökdoğan (*Falco peregrinus*) ve kaya kartalı (*Aquila chrysaetos*) üremektedir.

Bolu Dağları, yerleşim yerlerinden uzaklığı ve bütünlüğü bozulmamış orman yapısı ile yaban hayatı ve memeliler için de önemli bir alandır. Büyük memeli türlerin dışında bölge ülkemize endemik bir fındık faresi alt türü olan *Muscardinus avellanarius abanticus* açısından önemlidir.

Alan, aralarında nesli küresel ölçekte tehlike altındaki Kafkas fisto kelebeği (*Zerynthia caucasica*) türünün de bulunduğu birçok kelebek türü nedeniyle ÖDA statüsünü sağlamaktadır.

■ **Alan Kullanımı**: Bölgenin genel geçim kaynağı ormancılık faaliyetleridir. Anıtlık da bölgede gelişmiştir. Bunların yanında bölgede daha az olmakla birlikte hayvancılık ve tarım faaliyetleri de sürdürülmektedir. Yedigöller bölgesinde günübirlik ve konaklamalı turizm faaliyetleri son yıllarda artmaya başlamıştır.

■ **Tehditler**: Alandaki tehditlerin başında, ÖDA'nın doğu sınırındaki Devrek Çayı üzerinde inşa edilen Köprübaşı Barajı gelir.

Yerleşim yerlerinden uzak olan bölgedeki önemli diğer tehditler yasadışı balık ve memeli avcılığıdır. Alandaki ormanlarda sürdürülebilir olmayan yararlanma biçimleri doğal türlerin yaşam alanlarını daraltmaktadır.

Milli parkın mevcut sınırları alanın sahip olduğu doğal çeşitliliği bütünüyle temsil etmediğinden genişletilmesi önerilmektedir.

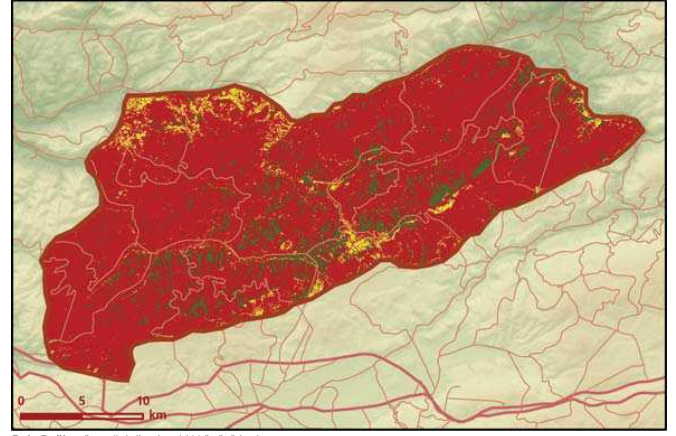
■ **Koruma Çalışmaları**: ÖDA sınırları içinde yer alan iki koruma alanı 1965 yılından beri koruma altında olan Yedigöller Milli Parkı ve 1988 yılında koruma altına alınan Kale-Bolu Fındığı Tabiatı Koruma Alanı'dır.

■ **Yerel İlgili Sahipleri**
Doğa Koruma ve Milli Parkları Genel Müdürlüğü; Bolu Orman Bölge Müdürlüğü; Bolu İl Çevre ve Orman Müdürlüğü; Düzce İl Çevre ve Orman Müdürlüğü; Yığılca Kaymakamlığı; Mengen Kaymakamlığı; Kaynaşlı Kaymakamlığı.

■ **Bahtiyar Kurt, Yıldray Lise**

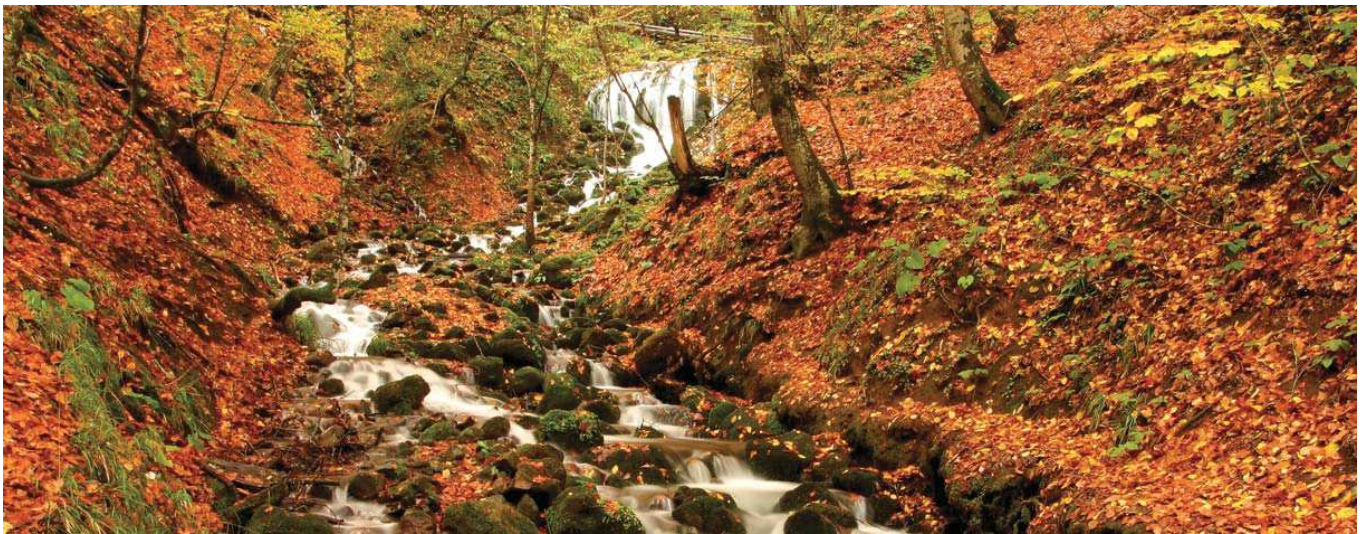


Bolu Dağları önemli doğa alanı topografya haritası



Bolu Dağları önemli doğa alanı bitki örtüsü haritası

Takson Adı	E	TE	Kırmızı Liste		Popülasyon Büyüklüğü	ÖDA Kriteri
			K	B		
<i>Lathyrus undulatus</i>	1	0	-	VU	Var	A1, A2
<i>Aquila chrysaetos</i>	0	0	LC	LC	Nadir (Üreme)	CI
<i>Bubo bubo</i>	0	0	LC	LC	Var (Üreme)	CI
<i>Dendrocopos medius</i>	0	0	LC	LC	Var (Üreme)	CI
<i>Dryocopus martius</i>	0	0	LC	LC	Var (Üreme)	CI
<i>Emberiza hortulana</i>	0	0	LC	LC	Var (Üreme)	CI
<i>Falco peregrinus</i>	0	0	LC	LC	Var (Üreme)	CI
<i>Lanius collurio</i>	0	0	LC	LC	Var (Üreme)	CI
<i>Lullula arborea</i>	0	0	LC	LC	Var (Üreme)	CI
<i>Picus canus</i>	0	0	LC	LC	Nadir (Üreme)	CI
<i>Sitta krueperi</i>	0	0	NT	(NT)	Nadir (Üreme)	CI
<i>Muscardinus avellanarius abanticus</i>	1	0	NT	LC	Var	B2, CI
<i>Triturus karelinii</i>	0	0	LC	LC	Var	CI
<i>Glaucopsyche alexis</i> - Anadolu	0	0	-	VU	Var	B1
<i>Muschampia proteides</i> - Anadolu	0	0	-	EN	Var	B1, CI
<i>Pseudophilotes vicrama</i> - Anadolu	0	0	-	VU	Var	B1
<i>Tomares nogelli</i> - Anadolu	0	0	-	EN	Var	B1, CI
<i>Zerynthia caucasica</i>	0	0	VU	VU	Var	A1, CI



Yedigöller © Ali İhsan Gökçen