

İznik Gölü

MAR029

İzlenmesi Gerekli
Aynı (0)



İznik Gölü © Ali İhsan Gökçen

Yüzölçümü : 38041 ha
Boylam : 29,52°D
Enlem : 40,44°K
Koruma Statüleri : Yok

Yükseklik : 87 m - 530 m
İl(ler) : Bursa
İlçe(ler) : İznik, Orhangazi

■ **Alanın Tanımı**: Armutlu Yanımadası'nın hemen doğusunda yer alan ve Marmara Bölgesi'nin en büyük doğal gölü olan İznik Gölü, alçak dağ sıralarıyla çevrili tektonik bir tatlı su gölüdür. Deniz seviyesinden 87 metre yükseklikte bulunan gölde en büyükleri kuzeydoğudaki Karasu ve güneybatıdaki Sözlük olmak üzere, alanı besleyen derelerin oluşturduğu küçük deltalar ve geniş sazlıklar bulunur.

■ **Habitatlar**: ÖDA; tatlı su göl yüzeyi, meşe ormanları, sazlık alanları ve göl içi ekosistemlerinden oluşur. ÖDA'nın tüm çevresi otoyollarla çevrili olmasına rağmen alan çok sayıda kuş türü için uygun üreme alanlarını bugüne kadar korumuştur. ÖDA'nın çevresinde meşe ormanları bulunur.

■ **Türler**: ÖDA, nesli küresel ölçekte tehlike altında olan *Rumex bithynicus* adlı bitki için önemlidir. İznik Gölü, üreme döneminde erguvan balıkçıl (*Ardea purpurea*), alaca balıkçıl (*Ardeola ralloides*), küçük ak balıkçıl (*Egretta garzetta*), gece balıkçılı (*Nycticorax nycticorax*) ve küçük karabatağın (*Phalacrocorax pygmeus*) önemli popülasyonlarını barındırır. ÖDA kriterini sağlamamakla birlikte sonbaharda gölde binlerce sakarmekke (*Fulica atra*) görülür.

Alan ayrıca *Rutilus frisii* adlı içsu balığının özel bir popülasyonunu barındırır. Karagözlü mavi kelebek (*Glaucopsyche alexis*), büyük bakır (*Lycaena dispar*) ve san ayaklı Nimfalis (*Nymphalis xanthomelas*) ÖDA kriterini sağlayan önemli kelebek türleridir.

■ **Alan Kullanımı**: Geçmişte içme suyu amacıyla kullanılmış olan gölde balıkçılık yapılmaktadır. Kerevit ve yayımbalgı balıkçılığı yapılan alanda bu türlerin sayılarında büyük azalma kaydedilmiştir. Gölün çevresinde küçük yerleşim alanları ve tarım alanları yer alır.

■ **Tehditler**: Alandaki en önemli tehditler sulama projeleri ve gölden yasadışı su alımıdır. Alanın kuzeydoğusundaki sazlıkları besleyen derelerden birinin üzerine Mahmudiye Barajı inşa edilmiştir. Çevre yerleşimlerin ve tarım alanlarının oluşturduğu kirlilik diğer sorunlardır. Alanda yasadışı avcılık sürmektedir.

■ **Koruma Çalışmaları**: Alandaki biyolojik çeşitliliğin korunması için bilinen bir çalışma yoktur.



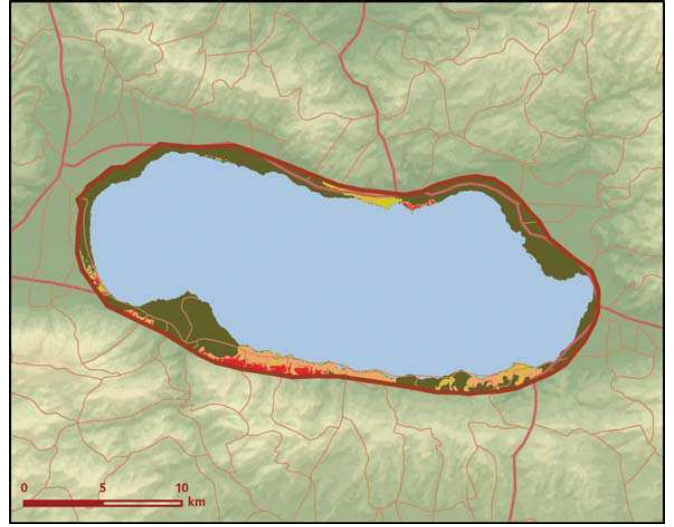
Karagözlü mavi kelebek (*Glaucopsyche alexis*) © Ahmet Baytaş

■ **Yerel İlgili Sahipleri**
Bursa Valiliği; Bursa İl Çevre ve Orman Müdürlüğü; Bursa Büyükşehir Belediyesi; Uludağ Üniversitesi; Uludağ Üniversitesi Kuş Gözlem Topluğuluğu (ULUKÜS).

■ **Gökmem Yalçın**



Iznik Gölü önemli doğa alanı topografya haritası



Iznik Gölü önemli doğa alanı bitki örtüsü haritası

Takson Adı	E	TE	Kırmızı Liste		Popülasyon Büyüklüğü	ÖDA Kriteri
			K	B		
 <i>Rumex bithynicus</i>	1	0	-	CR	Var	A1, A2
 <i>Ardea purpurea</i> - Avrupa ve Akdeniz	0	0	LC	LC	20 Çift (Üreme)	CI
<i>Ardeola ralloides</i> - Avrupa ve Akdeniz	0	0	LC	LC	70-80 Çift (Üreme)	CI
<i>Ciconia ciconia</i> - Doğu Avrupa	0	0	LC	LC	Var (Üreme)	CI
<i>Circus aeruginosus</i>	0	0	LC	LC	Var (Üreme)	CI
<i>Egretta garzetta</i> - D. Avrupa ve Akdeniz	0	0	LC	LC	50-60 Çift (Üreme)	CI
<i>Ixobrychus minutus</i>	0	0	LC	LC	35 Çift (Üreme)	CI
<i>Nycticorax nycticorax</i> - D. Avrupa ve D. Akdeniz	0	0	LC	LC	250 Çift (Üreme)	CI
<i>Phalacrocorax pygmeus</i> - GD. Avrupa ve Türkiye	0	0	LC	LC	30 Çift (Üreme)	CI
<i>Plegadis falcinellus</i> - Ön Asya	0	0	LC	LC	10-15 Çift (Üreme)	CI
 <i>Triturus karelinii</i>	0	0	LC	LC	Var	CI
 <i>Emys orbicularis</i>	0	0	NT	NT	Var	CI
<i>Rhodeus sericeus amarus</i>	0	0	LC	-	Var	CI
 <i>Rutilus frisii</i> - Iznik	0	0	DD	-	Var	B2, CI
 <i>Glaucopsyche alexis</i> - Anadolu	0	0	-	VU	Var	BI
<i>Lycaena dispar</i> - Kuzey Anadolu	0	0	NT	-	Var	CI
<i>Nymphalis xanthomelas</i> - Anadolu	0	0	-	VU	Var	BI