

# Ömerli Havzası

## MAR027

Çok Acil  
Gerileme (-1)



Istanbul çiğdemi (*Crocus olivieri* ssp. *istanbulensis*) © Ali İhsan Gökçen

**Yüzölçümü** : 58237 ha  
**Boylam** : 29,46°D  
**Enlem** : 41,01°K  
**Koruma Statüleri** : Yok

**Yükseklik** : 25 m - 530 m  
**il(ter)** : İstanbul, Kocaeli  
**ilçe(ler)** : Şile, Ümraniye, Maltepe, Pendik, Gebze, Sultanbeyli, Kartal

■ **Alanın Tanımı**: Ömerli Havzası, İstanbul-Şile yolu üzerinde bulunur. ÖDA, Ömerli Baraj Gölü ile göl çevresindeki ve doğusundaki tepelerin üzerinde bozulmadan kalmış, yani doğal orman ve fundalıklar içerir. Alanda Karadeniz kıyılarındaki yer alan nemli meşe ormanlarından asidik topraklar üzerine kaplayan fundalık alanlara ve Marmara Denizi'ne yakın bölgelerde Akdeniz makiliğine doğru geçişler görülmektedir. ÖDA, İstanbul'un içme suyu ihtiyacının bir bölümünü sağlayan Ömerli Barajı'nı içinde bulundurmasına ve koruma altında olmasına rağmen yoğun yerleşim talebinin, ulaşım ve spor amaçlı faaliyetlerin tehdidi altındadır.

■ **Habitatlar**: ÖDA; ormanlar, fundalıklar ve fundalıklarla ilişkili mevsimsel asidik göller, çayırıklar, kuru volkanik kayalıklardan oluşan bir mozaik özelliğini taşır. Ömerli Havzası dünya ölçeğinde tehlike altındaki fundalıkların en geniş ve en iyi korunmuş örneklerinden birini içerir. Havzanın güney yansı, Doğu Avrupa ve Doğu Akdeniz bölgesindeki en büyük ve en iyi korunmuş fundalıklardan içerir. Öte yandan, alandaki tepelerde Trakya meşe ve gürgen ormanlarının yanı sıra sınırlı bir alanda ve Türkiye'deki diğer popülasyonlarına göre çok daha alçak irtifada yetişen doğal karaçam (*Pinus nigra* ssp. *pallasiana*) topluluklarına da rastlanmaktadır.

■ **Türler**: ÖDA, barındırdığı fundalık ve mevsimsel asidik göllere özgü türlerin çeşitliliği nedeniyle bitki türleri açısından son derece zengindir. Alandaki fundalık toplulukları bazı bitki türlerinin doğal yayılış alanlarını çok uzatmış kopuk popülasyonlarını barındırır. Alandaki 11 bitki taksonu ÖDA kriterlerini sağlamaktadır. Bunların başında *Amsonia orientalis*, *Cirsium polycephalum*, *Colchicum micranthum* ve *Crocus olivieri* ssp. *istanbulensis* gelmektedir. Alan, çobanaldatan (*Caprimulgus europaeus*) ve orman toyan (*Lullula arborea*) gibi fundalıklardan kullanan kuş türleri için önemlidir.

ÖDA içinde, AB ölçeğinde korunması gerekli bir çiftyaşamlı tür olan pürtüklü semender (*Triturus karelinii*) bulunur.

Alanda yaşayan Bavius (*Pseudophilotes bavius*), Himalaya mavi kelebeği (*Pseudophilotes vicrama*) ve sarı lekeli zıpzıp (*Thymelicus acteon*) nesli bölgesel ölçekte tehlike altında olan kelebek türleridir.

■ **Alan Kullanımı**: Ömerli Havzası içinde yer alan Ömerli Barajı, İstanbul'un büyük ölçüde içme suyu ihtiyacını karşılamak amacıyla 1970'li yılların başından beri kullanılmaktadır. ÖDA, son on yılda gecekondular ve yasadışı konutlar başta olmak üzere öncelikli olarak konut yerleşimi amaçlı kullanılmaya başlanmış, mevcut kırsal yerleşimler, hayvancılık, süpürgecilik ve düşük ölçekte sürdürülen ormancılık faaliyetleri yok olmaya yüz tutmuştur.

■ **Tehditler**: ÖDA üzerindeki en ciddi tehdit, alanda artan yapılaşma talebidir. Son on yıl içerisinde alanda büyük ölçekli konut yatırımları yapılmış ve bu sebeple yasadışı arazi satışları ve mülkiyet değişiklikleri gerçekleşmiştir. Ayrıca alanda yaşayanlar, ilgili kurumlar ve yatırımcılar arasında süregelen mülkiyet davaları halen çözüme kavuşmadığı gibi gecekonduların yapılaşmaları ve imar işlah çalışmaları alandaki fundalıkların büyük ölçüde tahribine sebep olmuştur.

ÖDA'daki koruma amaçlı ağaçlandırma kampanyaları farkında olunmadan nadir habitat ve canlı türlerinin kaybına sebep olmuştur. Diğer tehdit ise Formula 1 gibi büyük ölçekli sportif faaliyetlerdir. Formula 1 için alana açılan yeni yollar alanın doğal yapısını geri dönüşümsüz bozmuştur.

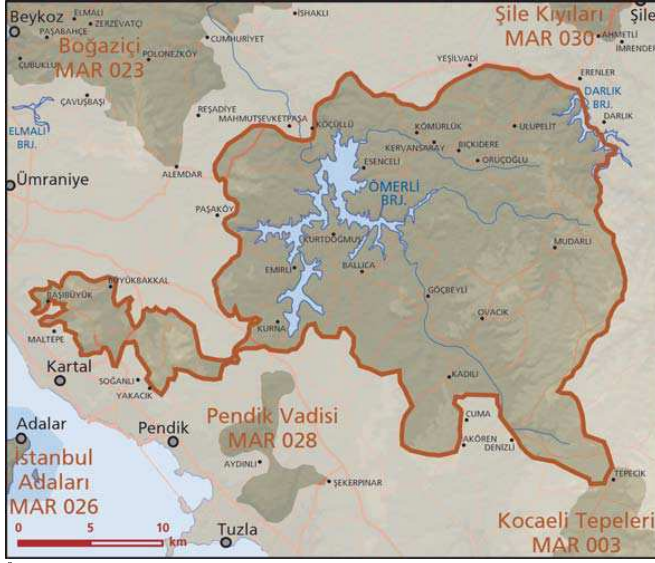
■ **Koruma Çalışmaları**: ÖDA, 1999 - 2002 yılları arasında Doğal Hayatı Koruma Derneği önderliğinde 76 kurumun katıldığı çok yönlü ve uzun soluklu bir savunma çalışmasına sahne olmuştur. Alanda 760 konutluk dev bir yatırım için dayanak teşkil eden karar ve düzenlemelere Şehir Plancılar Odası ve Mimarlar Odası tarafından açılan davalar neticesinde yapılaşma girişimi durdurulmuş ve ilgili yönetmelik maddeleri İstanbul Büyükşehir Belediye Meclisi kararıyla iptal edilmiştir.

Alan uzun bir süre için İstanbul Su Girişimi adını taşıyan ve havzada etkin tarafları bir araya getiren bir inisiyatif tarafından izlemeye alınmıştır.

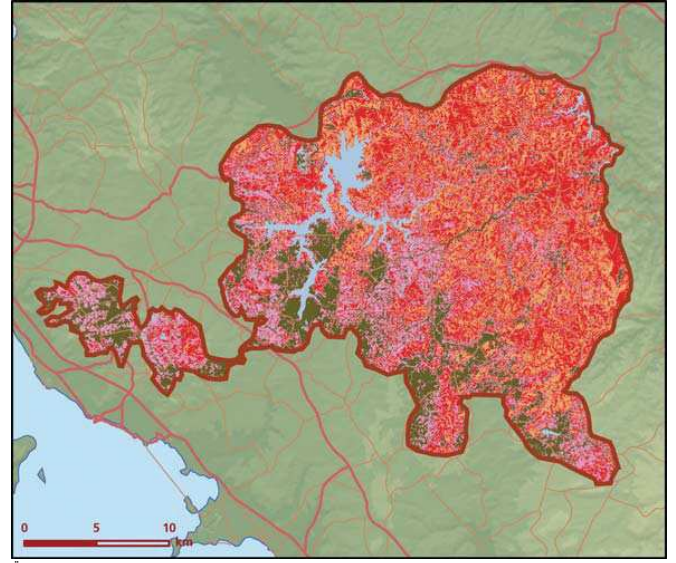
#### Yerel İhji Sahipleri

Çevre ve Orman Bakanlığı Doğa Koruma ve Milli Parklar Genel Müdürlüğü Doğa Koruma Daire Başkanlığı; İstanbul Büyükşehir Belediyesi; Ömerli Belediyesi; Sultanbeyli Belediyesi; TMMOB Şehir Plancılar Odası; TÜBİTAK MAM; İstanbul'un Su Girişimi; İstanbul Kültür Güzel Sanatları Bakanlığı; Ömerli Doğa Koruma ve Yaşam Derneği; Doğal Hayatı Koruma Derneği.


#### Gökmen Yalçın



Ömerli Havzası önemli doğa alanı topografya haritası



Ömerli Havzası önemli doğa alanı bitki örtüsü haritası

Takson Adı	E	TE	Kırmızı Liste		Popülasyon Büyüklüğü	ÖDA Kriteri
			K	B		
 <i>Allium peroninianum</i>	1	0	-	NT	Var	A2
<i>Amsonia orientalis</i>	1	0	-	CR	Var	A1, A2
<i>Centaurea hermannii</i>	1	0	-	EN	Var	A1, A2
<i>Centaurea inermis</i>	0	0	-	VU	Var	A2, B1
<i>Cirsium polycephalum</i>	1	0	-	CR	Var	A1, A2
<i>Colchicum micranthum</i>	1	0	-	EN	Var	A1, A2
<i>Crocus olivieri ssp. istanbulensis</i>	1	0	-	EN	Var	B1, B2
<i>Crocus pestalozzae</i>	1	0	-	VU	Var	A1, A2
<i>Galanthus plicatus ssp. byzantinus</i>	1	0	-	-	Var	B2
<i>Lathyrus undulatus</i>	1	0	-	VU	Var	A1, A2
<i>Trifolium pachycalyx</i>	1	0	-	DD	Var	A2
 <i>Anthus campestris</i>	0	0	LC	LC	Var (Üreme)	C1
<i>Caprimulgus europaeus</i>	0	0	LC	LC	Var (Üreme)	C1
<i>Ciconia ciconia - Doğu Avrupa</i>	0	0	LC	LC	Var (Üreme)	C1
<i>Dendrocopos syriacus</i>	0	0	LC	LC	Var (Üreme)	C1
<i>Emberiza hortulana</i>	0	0	LC	LC	Var (Üreme)	C1
<i>Lanius collurio</i>	0	0	LC	LC	Var (Üreme)	C1
<i>Lanius minor</i>	0	0	LC	LC	Var (Üreme)	C1
<i>Lullula arborea</i>	0	0	LC	LC	Var (Üreme)	C1
 <i>Triturus karelinii</i>	0	0	LC	LC	Var	C1
 <i>Pseudophilotes bavius - Anadolu</i>	0	0	-	EN	Var	B1, C1
<i>Pseudophilotes vicrama - Anadolu</i>	0	0	-	VU	Var	B1
<i>Thymelicus acteon - Anadolu</i>	0	0	-	VU	Var	B1