

Batı İstanbul Meraları

MAR021

Çok Acil Gerileme (-2)



Büyük korubeni (*Glaucopsyche arion*) © Ahmet Baytaş

Yüzölçümü : 9612 ha

Boylam : 28,86°D

Enlem : 41,13°K

Koruma Statüleri : Yok

Yükseklik : 10 m - 230 m

il(ter) : İstanbul

ilçe(ler) : Eyüp, Gaziosmanpaşa, Küçükçekmece, Esenler, Bağcılar

■ **Alanın Tanımı**: İstanbul'un hemen batısında Esenler'in kuzeyinde yer alan bu meralar, Alibeyköy Barajı ve barajın kuzeyindeki tepelerden oluşur. ÖDA'da, küçükbaş hayvanların otlatıldığı geniş meralar ve fundalıklar bulunur. Alan sınırları içinde yer alan Yanımburgaz Mağarası'nda Avrupa'da rastlanırsa insana dair en eski izlerin bulunduğu tahmin edilmektedir. ÖDA'daki meralar ve fundalıklar, çok sayıda nadir bitki türüne ev sahipliği yapan ancak en az bilinen doğal yaşam ortamlarındandır. Çiçekli bitkiler açısından son derece zengin meraların bir zamanlar İstanbul'un Avrupa yakasının güneyini tümüyle kapladığı bilinmektedir. Geriye kalan fundalık parçaları İstanbul'un geçmişteki biyolojik zenginliğini temsil etmesi açısından büyük önem taşır. İstanbul'un yoğun baskısı nedeniyle alandaki doğal ve arkeolojik zenginlikler hızla yok olmaktadır.

■ **Habitatlar**: ÖDA, karstik kayaçlar üzerinde uzanan kuru fundalıklar ve çayırarla kaplıdır. Alandaki geleneksel otlama rejimi meraların ormanlarla kaplanmasını engellemiştir.

■ **Türler**: Batı İstanbul Meraları, nesli tehlike altında olan ve aynı zamanda İstanbul'a endemik pek çok bitki türüne ev sahipliği yapar. Alanda dokuz bitki taksonu ÖDA kriterlerini sağlamaktadır. Bunlar arasında Latince isimlerini yöreden alan Pendik sanotu (*Bupleurum pendikum*) ve Boğaziçi keteni (*Linum tauricum* ssp. *bosphori*) bulunur. Yine bu türlerden İstanbul kekiğinin (*Thymus aznavourii*) dünyadaki bilinen dağılımı yalnızca bu ÖDA ile sınırlıdır.

Alan, nesli küresel ölçekte tehlike altına olan beyazkesicidışlı körfare (*Nannospalax leucodon*) gibi memeliler açısından da önem taşır.

ÖDA, nesli bölgesel ölçekte tehlike altında olan karagözlü mavi kelebek (*Glaucopsyche alexis*), büyük korubeni (*Glaucopsyche arion*), büyük bakır (*Lycaena dispar*) ve karamavi (*Scotitandies orion*) adlı kelebek türlerini barındırır.

■ **Alan Kullanımı**: Alandaki meralarda hayvancılık yapılır ancak bu alanlar artık toplu konut yatırımlarına sahne olmaktadır. Batı İstanbul meraları ÖDA'sının bir kısmı askeri sınırlar içerisinde kaldığından bugüne kadar bozulmadan kalmıştır. Alan içerisine içme suyu temin etmek amacıyla Alibeyköy Barajı inşa edilmiştir.

■ **Tehditler**: Meralar üzerindeki en büyük baskı, alanın neredeyse tümünün yok oluşuna sebep

olacak yoğunluktaki yapılaşma talebidir. ÖDA, yerel ve belde belediyelerinin sayıca artışı ve artan yapılaşma talebine karşılık vermek amacıyla imar planlarında yapılan ciddi değişiklikler ve gerekli altyapıların alana sağlanması nedeniyle önemli tehdit altındadır.

Meraların bir kısmı tahıl ve ayçiçeği ekimi için tarım alanına dönüştürülmüştür. ■ **Koruma Çalışmaları**: 1999 yılında Doğal Hayatı Koruma Derneği tarafından sürdürülen İstanbul'un 10 Önemli Doğal Alanı çalışması sonucunda 2 No'lu Kültür ve Tabiat Varlıklarını Koruma Kurulu ile işbirliği yapılarak alanda korunması gereken noktalar ve koruma dereceleri saptanmış ancak belde ve ilçe belediyelerinin farklı beklentileri neticesinde çalışmalar istenildiği şekilde uygulamaya konamamıştır. Öte yandan İstanbul Olimpiyat Alanı sınırları içerisinde bir koruma bölgesi belirlenmiş, müzakere edilmiş, ancak konunun tarafları sıklıkla değişmiş ve olimpiyat seçimlerinin kaybı neticesinde koruma çalışması karara bağlanamamıştır.

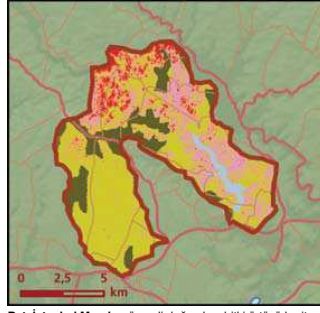
■ **Yerel İlgili Sahipleri**

İstanbul Valiliği; İstanbul Büyükşehir Belediyesi; Büyükçekmece Belediyesi; Bahçeşehir Belde Belediyesi; İstanbul Üniversitesi Eczacılık Fakültesi; TMMOB Şehir Plancılar Odası; TMMOB Mimarlar Odası İstanbul Şubesi; İstanbul Kuş Gözlem Topluluğu.

■ **Gökmen Yalçın**









Batı İstanbul Meraları önemli doğa alanı topografya haritası



Batı İstanbul Meraları önemli doğa alanı bitki örtüsü haritası



Benekli kaplumbağa (*Emys orbicularis*) © Halim Diker

Takson Adı	E	TE	Kırmızı Liste		Popülasyon Büyüklüğü	ÖDA Kriteri
			K	B		
 <i>Alchemilla microscopia</i> - Doğu Trakya	0	0	-	VU	Var	B1
<i>Amsonia orientalis</i>	1	0	-	CR	Var	A1, A2
<i>Bupleurum pendikum</i>	1	0	-	EN	Var	A1, A2
<i>Cirsium polycephalum</i>	1	0	-	CR	Var	A1, A2
<i>Erysimum degenianum</i>	1	0	-	EN	Var	A1, A2
<i>Hypericum aviculariifolium ssp. byzantinum</i>	1	0	-	NT	Var	B2
<i>Linum tauricum ssp. bosphori</i>	1	0	-	CR	Var	B1, B2
<i>Onosma proponticum</i>	1	0	-	EN	Var	A1, A2
<i>Thymus aznavourii</i>	1	1	-	CR	Var	A1, A2
 <i>Anthus campestris</i>	0	0	LC	LC	Var (Üreme)	C1
<i>Caprimulgus europaeus</i>	0	0	LC	LC	Var (Üreme)	C1
<i>Lullula arborea</i>	0	0	LC	LC	Var (Üreme)	C1
<i>Melanocorypha calandra</i>	0	0	LC	LC	Var (Üreme)	C1
 <i>Lutra lutra</i>	0	0	NT	-	Var	C1
<i>Nannospalax leucodon</i>	0	0	VU	-	Var	A1
 <i>Triturus karelinii</i>	0	0	LC	LC	Var	C1
 <i>Emys orbicularis</i>	0	0	NT	NT	Var	C1
<i>Testudo graeca</i>	0	0	VU	NT	Var	A1, C1
 <i>Glaucopsyche alexis</i> - Anadolu	0	0	-	VU	Var	B1
<i>Glaucopsyche arion</i> - Kuzey ve Doğu Anadolu	0	0	NT	EN	Var	B1
<i>Lycaena dispar</i> - Kuzey Anadolu	0	0	NT	-	Var	C1
<i>Scolitantides orion</i> - Anadolu	0	0	-	VU	Var	B1



Beyazkesicidişli körfare (*Nannospalax leucodon*) © Laurens Vogelaers