

Manyas (Kuş) Gölü

MAR013

Korumaya Bağımlı
Gerileme (-1)



© Cüneyt Öğütüzün

Yüzölçümü : 21821 ha
Boylam : 27,96°D
Enlem : 40,18°K
Yükseklik : 15 m - 60 m
İl(ler) : Balıkesir
İlçe(ler) : Bandırma, Gönen, Manyas
Koruma Statüleri : Milli Park, Ramsar alanı, doğal sit alanı

- **Alanın Tanımı:** Manyas (Kuş) Gölü, Marmara Denizi'nin güneyinde yer alan geniş ve sığ bir tatlı su gölüdür. En derin yeri dört metre civarında olup ortalama derinliği 1–2 metredir. Koloidal kil içerdiği için suyu sürekli bulanıktır. Gölün planktonlar ve dip canlıları bakımından zengin oluşu, gerek çeşitlilik gerekse yoğunluk bakımından yaban hayatının gelişmesine olanak sağlamıştır. Alanın su seviyesi mevsimlere göre değişerek en yüksek düzeyine ilkbaharda ulaşmakta, diğer mevsimlerde ise düşmektedir. Gölün ortalama su seviyesine sahipken kapladığı alan 16 bin 800 hektar civarındadır. Manyas Gölü, Türkiye'de "kuş cenneti" olarak tanınan ilk alanlar ve bu nedenle kuşların, sulakalanların ve doğanın tanınmasına öncülük etmiştir.
- **Habitatlar:** ÖDA, geniş ve sığ bir tatlı su gölü, sazlık alanlar, subasar çayırlar, makilikler ve subasar söğüt topluluklarından oluşur. Kocaçay ve Sığırcı derelerinin göle karıştığı yerlerde söğüt toplulukları ve sazlıklar daha geniş alanlar kaplar. Göl kıyıları özellikle yaz aylarında sulanın çekildiği yerlerde zengin sucul bitki örtüsüne sahiptir. Göl kıyısında yer yer tarım alanları bulunur.
- **Türler:** Göl, tepeli pelikan (*Pelecanus crispus*), küçük karabatak (*Phalacrocorax pygmeus*), küçük akbalıkcıl (*Egretta garzetta*), gece balıkcılı (*Nycticorax nycticorax*), sumru (*Sterna hirsundo*) ve mahmuzlu kızkuşu (*Vanellus spinosus*) için ülkemizdeki önemli üreme alanlarındandır. Göç döneminde çok sayıda ak pelikan (*Pelecanus onocrotalus*), kış döneminde ise tepeli pelikan, küçük karabatak ve dikkuş (*Oxyura leucocephala*) burada beslenir. Nesli küresel ölçekte tehlike altında olan *Cobitis (Bicanestrinia) punctulata* adlı içsu balığı dünyada sadece bu alanda yaşamaktadır.
- **Alan Kullanımı:** Giderek azalmakta birlikte balıkçılık ve kerevit istihali göl çevresinde yaşayan halkın geçimine önemli katkı sağlamaktadır. Bölgedeki sanayi daha çok tarıma dayalı küçük işletmeleri kapsamaktadır ve konserve, gübre, salça, un ve bitkisel yağ fabrikaları üzerinde yoğunlaşmıştır.

- **Tarım ve tarım ürünlerinin ticareti diğer temel geçim kaynaklarıdır.** Yaz aylarında sulanın çekildiği yerlerin bir kısmında sebze tarımı yapılmaktadır. Sığır ve koyun yetiştiriciliği ile modern tavukçuluk oldukça gelişmiş olup ÖDA çevresindeki önemli gelir kaynaklarıdır.
- **Tehditler:** 1992-1997 yılları arasında göl su seviyesinin bir metre civarında yükseltilmesi kuşların kuluçka yaptığı söğütlerin çürütmesine neden olmuştur. Öte yandan, yapımına devam edilen Manyas Barajı gölün ekolojik karakterini olumsuz yönde etkileyebilir. Manyas Gölü, kendisini besleyen derelerin beslenme havzasındaki yoğun sanayileşmeden kaynaklanan atıklar nedeniyle tehlikeli boyutlarda kirlenmeye maruz kalmıştır. Manyas Gölü'ne kuzeyden kanşan ve Kuş Cenneti içinden geçen Sığırcı Deresi, Bandırma Belediyesi sınırları içinde bulunan sanayi kuruluşlarının deşarjlarını doğrudan göle taşımaktadır. Bunun yanı sıra, yerleşim alanlarının kanalizasyonu da göle atılmakta ve tarım alanlarında kullanılan gübre diğer zirai mücadele ilaçları yağış suları ile göle taşınmaktadır.
- **Koruma Çalışmaları:** Alan, Türkiye'nin "kuş cenneti" olarak bilinen ilk sulakalanıdır. Doğal olarak yerde veya sazlıkların arasında kuluçkaya yatan tepeli pelikanlar, ilk kez 1968 yılında milli parkın batı kesiminde söğüt ağaçları üzerine insan eli ile hazırlanan platformlar üzerinde yuva kurmaya başlamıştır. Kuşcenneti Milli Parkı 1976 yılında Avrupa Konseyi'nce iyi korunan ve yönetilen koruma alanlarına verilen "A" sınıfı diploma ile ödüllendirilmiştir. Ayrıca 1994 yılında Ramsar Sözleşmesi listesine dâhil ettirilmiştir. Avrupa Komisyonu Life Programı desteğiyle hazırlanan Manyas Gölü yönetim planı 2001 yılında uygulamaya konmuştur. Manyas Kuşcenneti Milli Parkı'nın geniş kitlelere tanıtılması ve çevre kirliliği nedeniyle karşı karşıya kaldığı tehlikelere kamuoyunun dikkatini çekebilmesi amacıyla, 1987 yılından bu yana her yıl bir festival düzenlenmektedir.

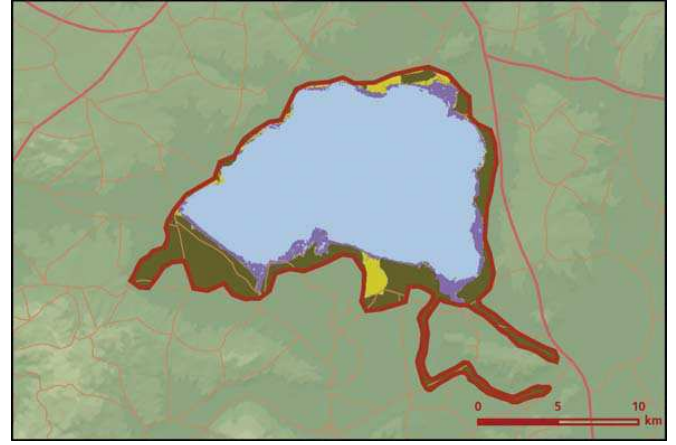
■ **Yerel İlgili Sahipleri**

Balıkesir İl Çevre ve Orman Müdürlüğü; Doğa Koruma ve Milli Parklar Genel Müdürlüğü; Bandırma Belediyesi; Manyas Belediyesi; Salar Belediyesi.






■ **Osman Erdem**



Manyas (Kus) Gölü önemli doğa alanı topografya haritası



Manyas (Kus) Gölü önemli doğa alanı bitki örtüsü haritası

Takson Adı	E	TE	Kırmızı Liste		Popülasyon Büyüklüğü	ÖDA Kriteri
			K	B		
 <i>Acrocephalus melanopogon</i>	0	0	LC	LC	Var (Üreme)	CI
<i>Ardea purpurea</i> - Avrupa ve Akdeniz	0	0	LC	LC	40-55 Çift (Üreme)	CI
<i>Ardeola ralloides</i> - Avrupa ve Akdeniz	0	0	LC	LC	100-175 Çift (Üreme)	CI
<i>Aythya nyroca</i> - D. Avrupa ve Akdeniz	0	0	NT	VU	10-20 Çift (Üreme)	BI, CI
<i>Botaurus stellaris</i> - Avrupa ve Akdeniz	0	0	LC	LC	2 Çift (Üreme)	CI
<i>Burchinus oedinemus</i> - Doğu Avrupa	0	0	LC	VU	4-5 Çift (Üreme)	BI, CI
<i>Casmerodius albus</i> - Avrupa ve Akdeniz	0	0	LC	LC	150 Birey (2000 Kışlama)	CI
<i>Ciconia ciconia</i> - Doğu Avrupa	0	0	LC	LC	Var (Üreme)	CI
<i>Circus aeruginosus</i>	0	0	LC	LC	Var (Üreme)	CI
<i>Cygnus columbianus</i> - Hazar	0	0	LC	(VU)	11-18 Birey (Kışlama)	BI, B3, CI, C3
<i>Egretta garzetta</i> - D. Avrupa ve Akdeniz	0	0	LC	LC	35-270 Çift (Üreme)	B3, CI, C3
<i>Himantopus himantopus</i> - D. Avrupa ve D. Akdeniz	0	0	LC	LC	Var (Üreme)	CI
<i>Ixobrychus minutus</i>	0	0	LC	LC	40 Çift (Üreme)	CI
<i>Melanocorypha calandra</i>	0	0	LC	LC	Var (Üreme)	CI
<i>Nycticorax nycticorax</i> - D. Avrupa ve D. Akdeniz	0	0	LC	LC	1500 Çift (Üreme)	B3, CI, C3
<i>Oxyura leucocephala</i> - Doğu Akdeniz ve İran	0	0	EN	VU	20-34 Birey (Kışlama)	A1, BI, CI
<i>Pelecanus crispus</i> - Akdeniz ve Karadeniz	0	0	VU	LC	52-117 Birey (Kışlama)	A1, B3, CI, C3
<i>Pelecanus crispus</i> - Akdeniz ve Karadeniz	0	0	VU	LC	35-40 Çift (Üreme)	A1, A3, B3, CI, C3
<i>Pelecanus onocrotalus</i> - Avrupa ve Ön Asya	0	0	LC	LC	1500-5000 Birey (Göç)	A3, B3, CI, C3
<i>Phalacrocorax aristotelis desmarestii</i>	0	0	LC	LC	22 Birey (2002 Kışlama)	CI
<i>Phalacrocorax pygmeus</i> - GD. Avrupa ve Türkiye	0	0	LC	LC	58-315 Birey (Kışlama)	CI
<i>Phalacrocorax pygmeus</i> - GD. Avrupa ve Türkiye	0	0	LC	LC	150 Çift (Üreme)	CI
<i>Platalea leucorodia</i> - D. Avrupa	0	0	LC	LC	200 Çift (Üreme)	B3, CI, C3
<i>Plegadis falcinellus</i> - Ön Asya	0	0	LC	LC	10 Çift (Üreme)	CI
<i>Sterna hirundo</i> - Güney Avrupa	0	0	LC	LC	150-500 Çift (Üreme)	CI
<i>Vanellus spinosus</i> - Balkanlar ve Anadolu	0	0	LC	VU	11-15 Çift (Üreme)	BI, CI
 <i>Lutra lutra</i>	0	0	NT	-	Var	CI
 <i>Triturus karelinii</i>	0	0	LC	LC	Var	CI
 <i>Emys orbicularis</i>	0	0	NT	NT	Var	CI
 <i>Cobitis (Bicanestrinia) punctulata</i>	I	I	-	CR	Var	A1, A2, CI
<i>Rhodeus sericeus amarus</i>	0	0	LC	-	Var	CI