

# Cudi Dağı

## GDA019

İzlenmesi Gerekli  
Aynı (0)



Cudi Dağı © Umut Kaçar

**Yüzölçümü** : 44952 ha | **Yükseklik** : 420 m - 2114 m  
**Boylam** : 42,44°D | **İl(ler)** : Şırnak  
**Enlem** : 47,41°K | **İlçe(ler)** : Şırnak merkez, Cizre, Silopi  
**Koruma Statüleri** : Yaban hayatı geliştirme sahası

- **Alanın Tanımı**: Cudi Dağı, Şırnak il merkezi, Silopi ve Cizre arasında yer alır. Yan yana sivri tepelerden oluşan bir dağ sırasıdır. Bunlardan en yüksekleri alanın ortasında yer alan Helanipir (2114 metre) ve güneybatısındaki Deryizihî (2102 metre) tepeleridir. Suyu çok az olan bir bölgedir. Dağdaki en önemli su kaynağı alanın doğusunda akan Çağlayan Deresi'dir.
- **Habitatlar**: Az ve seyrek bitki örtüsü bulunan bir dağdır. Yaygın olarak çayırılık ve yükseklerde kayalıklardan oluşur. Özellikle doğudaki ağaçlık alanlarda hâkim ağaç türü meşedir. Dağın batısında alt kısımlarında erozyondan dolayı aşınmış çıplak araziler bulunur. Yukarılardaki yamaçlarda yer yer geven birlikleri vardır. Başeri Deresi boyunca söğütçük ve kavaklıklar uzanır. Bölgede güvenlik nedeniyle uzun zamandır kullanılmayan elma bahçeleri ve cevizlikler de yaban hayatı için çok önemli bir konuma gelmiştir.
- **Türler**: Alan özellikle bitki türleri için önemlidir. *Centaurea davisii* sadece bu ÖDA'da yaşayan ve nesli tehlike altında bir bitki türüdür. *Primula davisii* alandaki diğer nesli dünya ölçeğinde tehlikede olan endemik bitki türüdür. Bunların dışında ÖDA'da beş dar yayılışlı ve/veya bölgesel ölçekte tehlike altındaki bitki türü taksonu bulunur.
- Türkiye'nin en ender kertenkelelerinden cöl varanı (*Varanus griseus*) bu bölgede yaşar. Dağların kayalık kısımlarında yabankeçisi (*Capra aegagrus*) bulunur.
- **Alan Kullanımı**: Bölgede yaygın olarak hayvancılık yapılır. Özellikle inek, koyun ve keçi yetiştirilir. ÖDA'da uzun yıllar süren terör olaylarından dolayı bazı köyler boşaltılmıştır. Bu yüzden yakın zamana kadar alandaki insan kullanımı çok sınırlı kalmıştır. Ancak son yıllarda yaylalar ve köyler yerel halk tarafından tekrar kullanılmaya başlanmıştır. Şu an Cudi Dağı'ndaki alçak yaylalarda otlatma, bazı köylerde ise tarımsal faaliyetler eskiden olduğu gibi devam etmektedir.
- **Tehditler**: Alandaki yaban hayatı üzerindeki bilinen tek tehdit yasadışı avcılıktır.
- **Koruma Çalışmaları**: Alanda bilinen bir koruma çalışması yoktur. Ancak GAP idaresinin 2004 yılında bölgenin biyolojik çeşitliliğinin değerlendirilmesi konusunda hazırladığı raporda yaban hayatı koruma sahası dahilinde kaçak avcılığın engellenmesi için kontrollerin artırılması önerilmiştir.



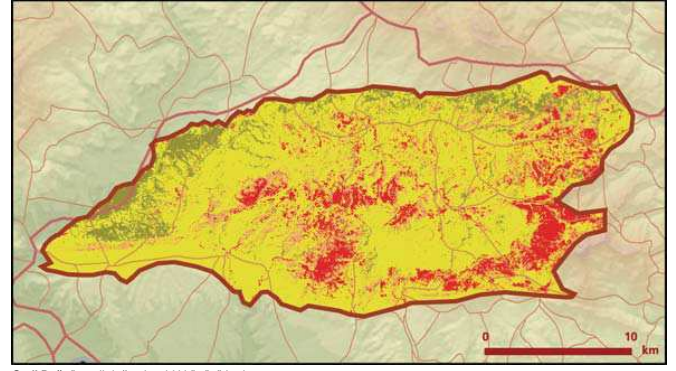
Yabankeçisi (*Capra aegagrus*) © Hakan Uğurlu

■ **Yerel İlgili Sahipleri**  
Gaziantep İl Çevre ve Orman Müdürlüğü, Gaziantep Büyükşehir Belediyesi, Gaziantep Üniversitesi Çevre Toplumluğu (GÜÇET), Çöçelli Köyü Muhtarlığı.





■ **Dicle Tuba Kılıç, Süreyya İsfendiyaroğlu**

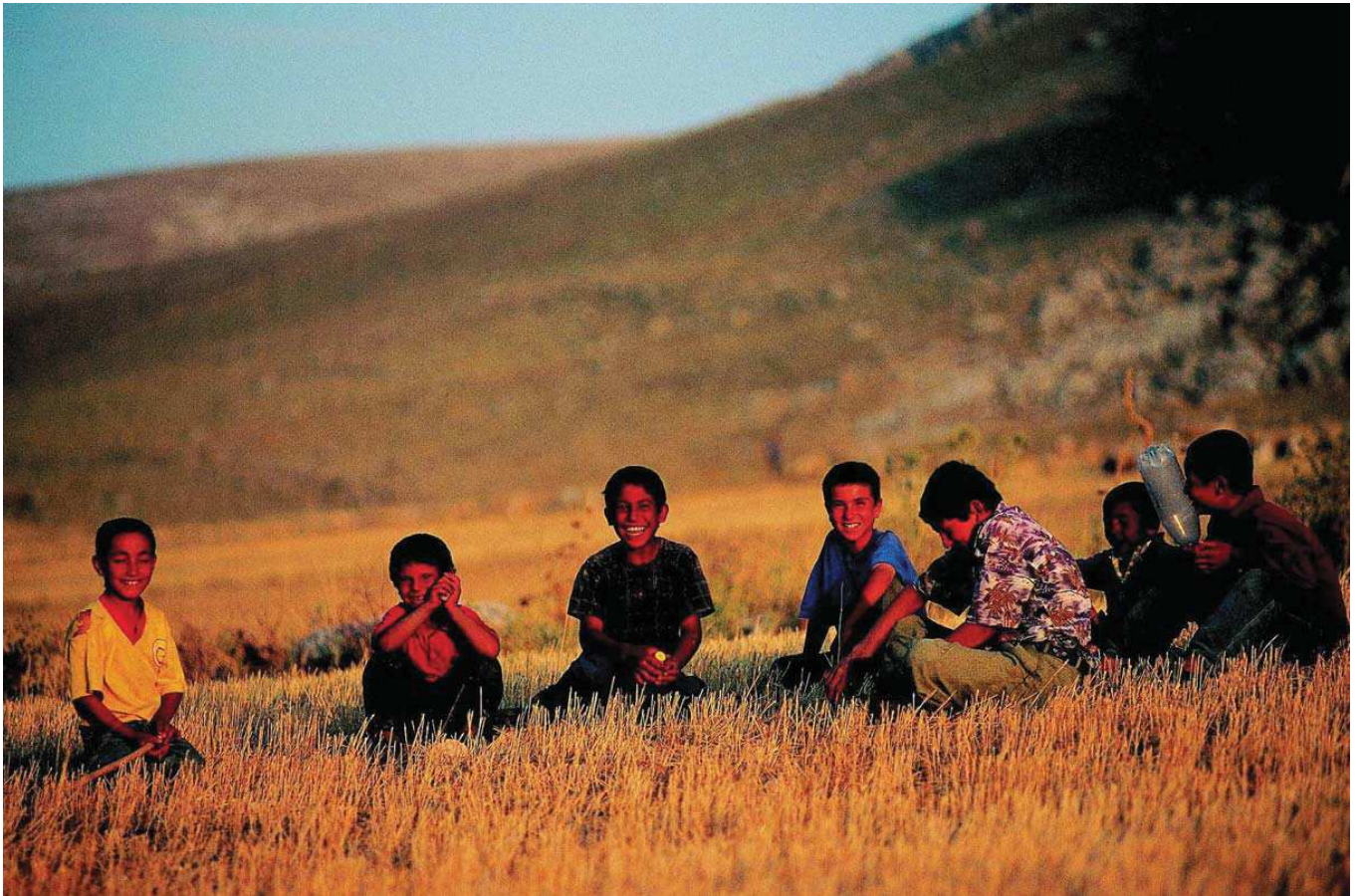


Cudi Dağı önemli doğa alanı topografya haritası



Cudi Dağı önemli doğa alanı bitki örtüsü haritası

Takson Adı	E	TE	Kırmızı Liste		Popülasyon Büyüklüğü	ÖDA Kriteri
			K	B		
 <i>Ajuga chamaepitys ssp. mardinensis</i>	0	0	-	VU	Var	B1, B2
<i>Campanula mardinensis</i>	0	0	-	VU	Var	A2, B1
<i>Centaurea davisii</i>	1	1	-	EN	Var	A1, A2
<i>Dionysia borrmuelleri</i>	0	0	-	VU	Var	A2, B1
<i>Gladiolus antakiensis</i> - Doğu Anadolu	0	0	-	VU	Var	B1
<i>Primula davisii</i>	1	0	-	VU	Var	A1, A2
<i>Salvia kurdica</i>	0	0	-	VU	Var	A2, B1
 <i>Capra aegagrus</i>	0	0	VU	-	Var	A1, C1
 <i>Varanus griseus</i> - Orta Doğu	0	0	-	(EN)	Var	B1, C1
 <i>Turanana cytis kurdistan</i>	1	0	-	-	Var	B2, C1



© Fatih Pınar