

Küpeli Dağı

GDA017

Çok Acil
Aynı (0)



Kızıl akbaba (*Gyps fulvus*) © Melih Özбек

Yüzölçümü : 96913 ha
Boylam : 42,03°D
Enlem : 37,51°K
Koruma Statüleri : Yok

Yükseklik : 380 m - 1848 m
İl(ler) : Şırnak, Mardin, Siirt
İlçe(ler) : Eruh, Şırnak merkez, Dargeçit, Güçlükonak, İdil, Cizre

■ **Alanın Tanımı**: Şırnak ilinin kuzeydoğusunu kaplayan Küpeli Dağı, Eruh Dağları'nın hemen güneyinde yer alır. ÖDA, dağın batı ve güneyini sınırlayan Dicle Nehri ve kollanının oluşturduğu dik yarıları da içine alır. Bu vadilerde Akdeniz ikliminin etkileri görünür. Yüksek yamaçlarında yer yer parçalanmış meşe ormanları ve ardıç toplulukları bulunan alan, ülkemizde en yabanıl coğrafyalardan biridir. Güvenlik nedeniyle alandaki insan kullanımı sınırlıdır.

■ **Habitatlar**: ÖDA, nehir kıyısının hemen hiç bozulmamış yaşam alanları, sarp kayalıklar, meşe ormanları, ardıç toplulukları, dağ bozkırları ve kuru tarım alanlarından oluşur. Nehir boyunca bulunan ağaç ve çalı toplulukları, taşlık düzlükler ve adalar farklı kuş türlerini bir arada barındırır.

■ **Türler**: Dağın güneydoğusundaki Kızılsu beldesi *Onosma davisii* bitkisinin dünyadaki bilinen tek dağılışı alanıdır.

Dicle Vadisi'ndeki sarp kayalıklara yuvalayan tavşancıl (*Hieraetus fasciatus*) ve yüksek sayılarda koloni oluşturan kızıl akbaba (*Gyps fulvus*) alandaki önemli yırtıcı kuşlardır. Nehir kıyısında yaşayan alaca yalıcakpıncı (*Ceryle rudis*) ve kayalık yamaçlarda yuvalayan boz çinte (*Emberiza cineracea*) alandaki diğer önemli kuş türleridir.

Alan, dağkeçisi (*Capra aegagrus*), çizgili sırtlan (*Hyaena hyaena*) ve vaşak (*Lynx lynx*) gibi önemli memeli türlerini barındırır.

■ **Alan Kullanımı**: Alanın büyük bir kısmı mayınlı arazilerden oluşur ve güvenlik nedeniyle insan kullanımına açık değildir. ÖDA'nın batı kısmında kuru tarım, insan kullanımına açık diğer alanlarda ise yaygın olarak küçükbaş hayvancılık yapılır. İlisu Barajı'nın yapılacağı mevkide, bölgedeki tek kaplıca olan Hısta Taruni Kaplıcası bulunur.

■ **Tehditler**: ÖDA üzerindeki en önemli tehdit, Dicle Nehri üzerine inşa edilmesi planlanan İlisu ve Cizre barajlarıdır. Bu barajlar, suların yükselmesiyle, nehir kıyısındaki yaşam alanlarına bağımlı olan ve sarp kayalıklarda yuvalayan kuş türlerinin büyük ölçüde yok olmasına neden olacak, aynı zamanda Güneydoğu Anadolu Bölgesi'ndeki tek doğal nehir ekosistemini de geri dönüşsüz yok edecektir.

Alandaki birçok kuş ve memeli türü yasadışı olarak avlanmaktadır.

Yakacak amacıyla ağaç kesimi, ormanların yakılması ve keçilerin ormanlarda yoğun olarak otlatılması alan üzerindeki diğer tehditlerdir.

■ **Koruma Çalışmaları**: İlisu Barajı projesinin iptal edilmesi için Doğa Derneği hem ulusal hem de uluslararası ölçekte çalışmalar gerçekleştirmektedir. Projenin iptali için Atlas dergisi ve Doğa Derneği ortak bir imza kampanyası yürütmektedir.



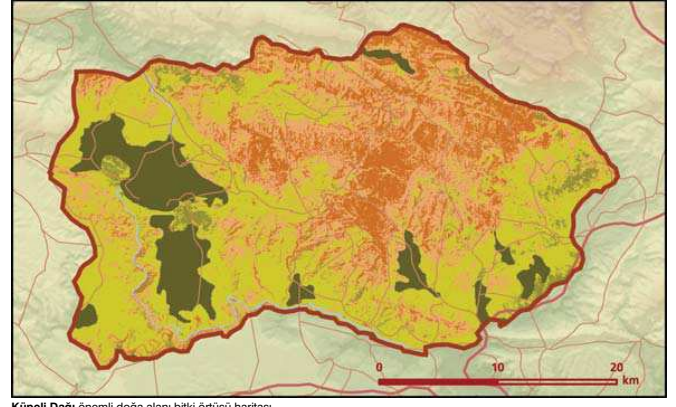
Kızılsu örümcekkuşu (*Lanius collurio*) © H. Çağlar İnce

■ **Yerel İgi Sahipleri**
Şırnak Valiliği, Dicle Üniversitesi Kuş Gözlem Topluluğu, Diyarbakır Çevre Gönüllüleri Derneği.

■ **Adnan Gencay, Dicle Tuba Kılıç**



Küpeli Dağı önemli doğa alanı topografya haritası



Küpeli Dağı önemli doğa alanı bitki örtüsü haritası

	Takson Adı	E	TE	Kırmızı Liste		Popülasyon Büyüklüğü	ÖDA Kriteri
				K	B		
✿	<i>Astragalus kirchhoffiae</i>	1	0	-	-	Var	A2
	<i>Onosma davisii</i>	1	1	-	EN	Var	A1, A2
🦅	<i>Apus affinis</i> - Anadolu	0	0	LC	EN	Var (Üreme)	B1, B3, C1, C3
	<i>Falco peregrinus</i>	0	0	LC	LC	Var (Üreme)	C1
	<i>Gyps fulvus</i>	0	0	LC	LC	25-30 Çift (2002 Üreme)	C1
	<i>Hieratus fasciatus</i> - Akdeniz	0	0	LC	EN	1-3 Çift (Üreme)	B1, C1
	<i>Lanius collurio</i>	0	0	LC	LC	Var (Üreme)	C1
	<i>Lanius minor</i>	0	0	LC	LC	Var (Üreme)	C1
	<i>Neophron percnopterus</i> - Avrupa	0	0	LC	EN	Var (Üreme)	B1, C1
	<i>Oenanthe xanthopyrmyna xanthopyrmyna</i>	0	0	LC	VU	30 Çift (Üreme)	B1, C1
	<i>Capra aegagrus</i>	0	0	VU	-	Var	A1, C1
🐾	<i>Hyaena hyaena</i> - Orta Doğu	0	0	NT	(EN)	Var	B1, C1
	<i>Lynx lynx</i>	0	0	NT	-	Var	C1
🦎	<i>Rafetus euphraticus</i>	0	0	EN	EN	Var	A1, C1



Küpeli Dağı © Hillary & Geoff Welch