

Eruh Dağları

GDA016

Acil
Aynı (0)



Kızıl akbaba (*Gyps fulvus*) © Halim Diker

Yüzölçümü : 132463 ha
Boylam : 42,09°D
Enlem : 37,75°K
Koruma Statüleri : Yok

Yükseklik : 440 m - 2280 m
il(ler) : Siirt, Şırnak
ilçe(ler) : Siirt merkez, Şırvan, Kurtalan, Pervari, Eruh, Şırnak merkez, Güçlükonak

- **Alanın Tanımı:** Eruh Dağları ÖDA'sı, Siirt ve Şırnak karayolunun her iki yanında yer alan ve Güneydoğu Toroslar'ın uzantısı olan Şeyh Ömer Dağı ve Yassı Dağ'ın tamamı ile Yazlıca Dağı'nın kuzeybatı kısımlarını ve Uzunca Dağı'nın batı eteklerini içine alır. Dağ silsileleri yoğun deniz kökenli fosil yataklarına ev sahipliği yapar. Aniden yükselen sarp kayalıklarla birbirinden ayrılan dağların arasında dere yatakları ve çaylar bulunur. Alanın merkezinden geçen Zarova Çayı, kuzey ve batı sınırlarını çizen (Ulucay) alandaki en önemli akarsulardır.
- **Habitatlar:** Alan yüksek dağ, orman ve nehir ekosistemlerini birlikte barındırır. Uçurumlar ve vadilerle birbirinden ayrılan dağların yamaçları kayalık ve mağaralarla kaplıdır. Dağların orta kesimlerinde meşe ormanları, vadilerde ise yaygın olarak menengiç ve bittim ağaçları bulunur. Özellikle kayalık alanlar ve derin vadiler nadir bitki türlerine ev sahipliği yapar. Dağların yerleşim yerlerine uzak kesimleri çok yaşlı meşe ormanlarını barındırır. Açık alanlarda ise bodur meşe ve ardıc türlerinin oluşturduğu ağaçlıklara rastlanır.
- **Türler:** Eruh Dağları, nesli küresel ölçekte tehlike altındaki *Verbascum globiferum* ile bölgesel ölçekte tehlike altındaki ve dar yayıllı *Amygdalus kotschyi*, *Astragalus xanthogossypinus*, *Cyclotrichium longiflorum*, *Pimpinella sintenisii* ve *Scutellaria orientalis* ssp. *porphyrostegia* için büyük önem taşır. Bu bitki türlerinin yanı sıra ormanlık alan içerisinde yer alan çayırda çeşitli orkide ve iris gibi nispeten daha yaygın türler bulunur.
- **ÖDA, ormanlık, kayalık ve uçurumlarla kaplı olması nedeniyle büyük ölçüde bakirdir ve bölgesel ölçekte nesli tehlike altındaki birçok memeli türüne ev sahipliği yapar. Çizgili sırtlan (*Hyena hyaena*), vaşak (*Lynx lynx*), karakulak (*Caracal caracal*), dağkeçisi (*Capra aegagrus*) ve Zarova Çayı'nda bulunan susamuru (*Lutra lutra*) ÖDA kriterlerini sağlayan büyük memeli türleridir. ÖDA'da parsın (*Panthera pardus*) yaşamını sürdürdüğü tahmin edilmektedir.**
- **Şeyh Ömer Dağı ile diğer dağlık alanlar arasındaki derin vadilerde sakallı akbaba (*Gypaetus barbatus*), çok sayıda küçük akbaba (*Neophron percnopterus*) ve kızıl akbaba (*Gyps fulvus*) üremektedir. Eruh Dağları kelebek türlerinden küçük yalancı apollo (*Archon apollinaris*) için önemli bir alandır.**

- **Alan Kullanımı:** Yöre halkının en önemli geçim kaynakları tarım ve hayvancılıktır. Tarım vadi boylarında sınırlı alanlarda yapılır. En yoğun yetiştirilen tür Siirt fıstığıdır. Nehir kıyılarındaki sınırlı alanlarda pamuk da yetiştirilir.
- **Tehditler:** İsu Barajı yapıldığı takdirde ÖDA'nın batı sınırını oluşturan bakir akarsu ekosistemi sular altında kalacaktır.
- **Yasadışı çizgili sırtlan, karakulak, susamuru ve dağkeçisi avcılığı ve zehirlenmesi** alandaki en büyük tehditlerden biridir. Son yıllarda bölgede bir tüccarın yoğun olarak susamuru kürkü satın alması sebebiyle avcılığı yasak olmasına rağmen bu tür çok sayıda avlanmıştır. ÖDA'daki tehditlerden bir diğeri izinsiz meşe kesimidir.
- **Koruma Çalışmaları:** Kaçak avcılıkla mücadele için ilgili birimlerce gerekli kontroller yapılmaktadır.

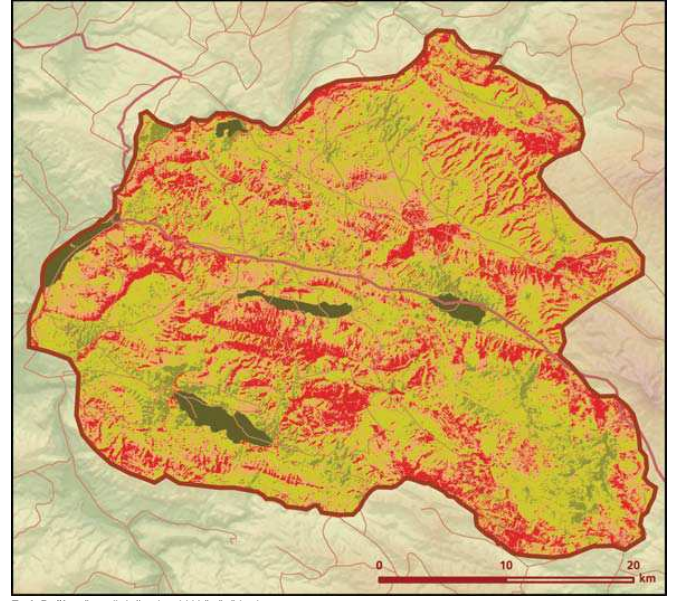


Kaya kartalı (*Aquila chrysaetos*) © Soner Bekir





- **Yerel İlgili Sahipleri**
Siirt Valiliği, Siirt İl Çevre ve Orman Müdürlüğü, Siirt Avcılık ve Atıcılık Derneği.
- **Halim Diker**



Eruh Dağları önemli doğa alanı topografya haritası



Eruh Dağları önemli doğa alanı bitki örtüsü haritası

| Takson Adı | E | TE | Kırmızı Liste | | Popülasyon Büyüklüğü | ÖDA Kriteri |
|--|---|----|---------------|------|----------------------|-------------|
| | | | K | B | | |
|  <i>Amygdalus kotschy</i> | 0 | 0 | - | VU | Var | A2, B1 |
| <i>Astragalus xanthogossypinus</i> | 0 | 0 | - | VU | Var | A2, B1 |
| <i>Cyclotrichium longiflorum</i> | 0 | 0 | - | VU | Var | A2, B1 |
| <i>Pimpinella sintensisii</i> | 0 | 0 | - | VU | Var | A2, B1 |
| <i>Scutellaria orientalis ssp. porphyrostegia</i> | 1 | 0 | - | VU | Var | B1, B2 |
| <i>Verbascum globiferum</i> | 1 | 0 | - | EN | Var | A1, A2 |
|  <i>Aquila chrysaetos</i> | 0 | 0 | LC | LC | Var (Üreme) | C1 |
| <i>Bubo bubo</i> | 0 | 0 | LC | LC | Var (Üreme) | C1 |
| <i>Circaetus gallicus - Avrupa</i> | 0 | 0 | LC | LC | Var (Üreme) | C1 |
| <i>Dendrocopos syriacus</i> | 0 | 0 | LC | LC | Var (Üreme) | C1 |
| <i>Emberiza hortulana</i> | 0 | 0 | LC | LC | Var (Üreme) | C1 |
| <i>Gypaetus barbatus - Akdeniz ve Anadolu</i> | 0 | 0 | LC | VU | 5 Çift (Üreme) | B1, C1 |
| <i>Gyps fulvus</i> | 0 | 0 | LC | LC | Var (Üreme) | C1 |
| <i>Lanius collurio</i> | 0 | 0 | LC | LC | Var (Üreme) | C1 |
| <i>Neophron percnopterus - Avrupa</i> | 0 | 0 | LC | EN | Var (Üreme) | B1, C1 |
|  <i>Capra aegagrus</i> | 0 | 0 | VU | - | Var | A1, C1 |
| <i>Caracal caracal - Orta Doğu</i> | 0 | 0 | LC | (EN) | Var | B1, C1 |
| <i>Hyaena hyaena - Orta Doğu</i> | 0 | 0 | NT | (EN) | Var | B1, C1 |
| <i>Lutra lutra</i> | 0 | 0 | NT | - | Var | C1 |
| <i>Lynx lynx</i> | 0 | 0 | NT | - | Var | C1 |
|  <i>Archon apollinaris - Doğu-Güneydoğu Anadolu</i> | 0 | 0 | NT | EN | Var | B1, C1 |



Boynuzlu engerek (*Vipera ammodytes*) © Yıldırım Güngör



Yassıdağ güneyi © Halim Diker