

# Akçakale Bozkırları

**GDA008**

Acil  
Aynı (0)



Ceylan (*Gazella subgutturosa*) © Gertrud & Helmut Denzau

**Yüzölçümü** : 108703 ha  
**Boylam** : 38,70°D  
**Enlem** : 36,96°K  
**Koruma Statüleri** : Yok

**Yükseklik** : 380 m - 800 m  
**il(ler)** : Şanlıurfa  
**İlçe(ler)** : Suruç, Akçakale, Şanlıurfa merkez

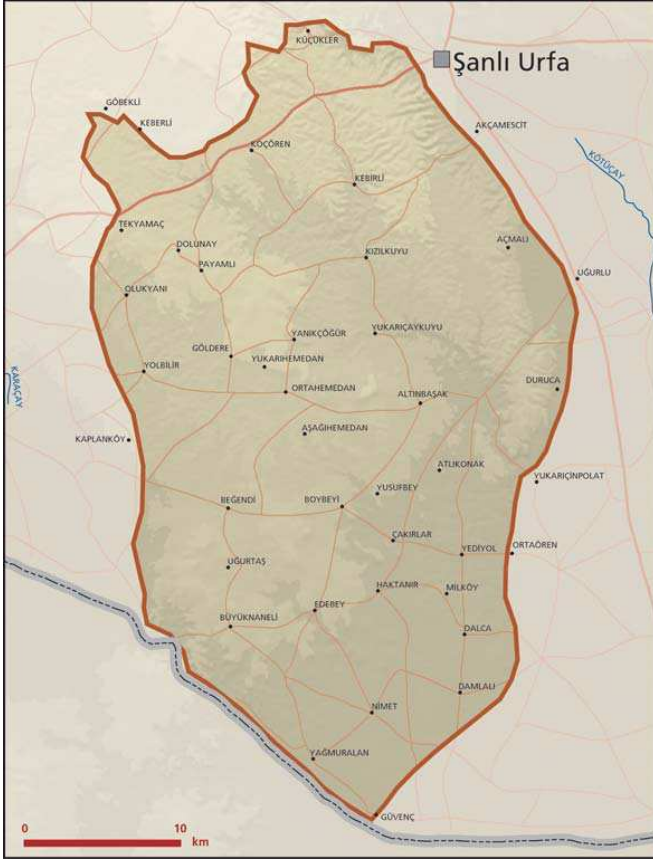
- **Alanın Tanımı**: ÖDA, Şanlıurfa il merkezi, Suruç ve Akçakale arasında kalan ve Suriye sınırına kadar uzanan geniş taşlık bölgeyi kapsar. Kireçtaşlarıyla kaplı alanlar güneyden kuzeye doğru yükselerek küçük tepeler oluşturur. Tepelerin arasında Suriye'ye doğru uzanan mevsimsel dereler ÖDA'nın güneyindeki alüvyal çöküntü ovasını oluşturur.
- **Habitatlar**: ÖDA'nın kuzeyindeki kireçtaşı tepeleri ince bir toprak örtüsü ve cılız otsu bitkilerle kaplıdır. Bu alan tarıma uygun olmadığından doğal bozkır özelliğini korumaktadır. Güneydeki çöküntü ovasını dolduran alüvyal topraklarda ise kuru tarım alanları uzanır. Özellikle yüksek kesimlerinde, kuru dere yatakları boyunca bodur çalı toplulukları yer alır.
- **Türler**: Ülkemizin bozulmadan kalmış zengin bozkır alanlarından biridir. Alan kuşlar için küresel, bitki, sürüngen, memeli ve kelebek türleri içinse bölgesel ölçekte öneme sahiptir. ÖDA, çöl varanı (*Varanus griseus*) ve kılkuyluklu başırlağın (*Pterocles alchata*) yaşadığı son alanlardandır. Ayrıca toyun (*Ovis tarda*) Türkiye'deki en önemli kışlama alanlarından biridir. Türkiye'nin en nadir memelilerinden ceylanın (*Gazella subgutturosa*) ülkemizdeki son üç yabani popülasyonundan biri ve en büyük olanı bu alanda yaşamaktadır. Yabani ceylan popülasyonunun 80 civarında olduğu tahmin edilmektedir. Akçakale bozkırları, Asya bahçe yediuyuru (*Eliomys melanurus*) için bölgesel ölçekte öneme sahiptir.
- **Alan Kullanımı**: Alanın tarıma elverişli olmayan yüksek kesimlerinde hayvancılık, daha alçak rakımlardaki ovalarda ise kuru tarım yapılır. Mercimek, buğday ve arpa bölgede yetiştirilen başlıca tarım ürünleridir.
- **Tehditler**: ÖDA'daki en ciddi tehdit ceylanlar ve kuş türleri üzerindeki yasadışı avcılık baskısıdır. Öte yandan, alanın güneyinde yapılması planlanan sulama projeleri bölgedeki bozkır türlerini olumsuz yönde etkileyebilir. Küçükbaş hayvan sürülerinden kaynaklanan aşırı otlatma, tepelerdeki hassas bozkır bitki örtüsünün bozulmasına ve ceylanlar başta olmak üzere alandaki doğal otçullar için uygun yaşam alanlarının küçülmesine neden olmaktadır.
- **Koruma Çalışmaları**: 2005 yılında Doğa Koruma ve Milli Parklar Genel Müdürlüğü, alanda bulunan

doğal ceylan popülasyonunun güçlenmesini sağlamak amacıyla 75. Yıl Ceylan Üretme İstasyonu'nda yetiştirilen ceylanlardan 82'sini Akçakale bozkırlarına bırakmıştır. 2006 yılında bu alanın yaban hayatı geliştirme sahası olarak ilan edilmesine yönelik süreç devam etmektedir. Doğa Koruma ve Milli Parklar Genel Müdürlüğü ile Doğa Derneği, alandaki ceylanların korunması için ulusal bir kampanya başlatmıştır.

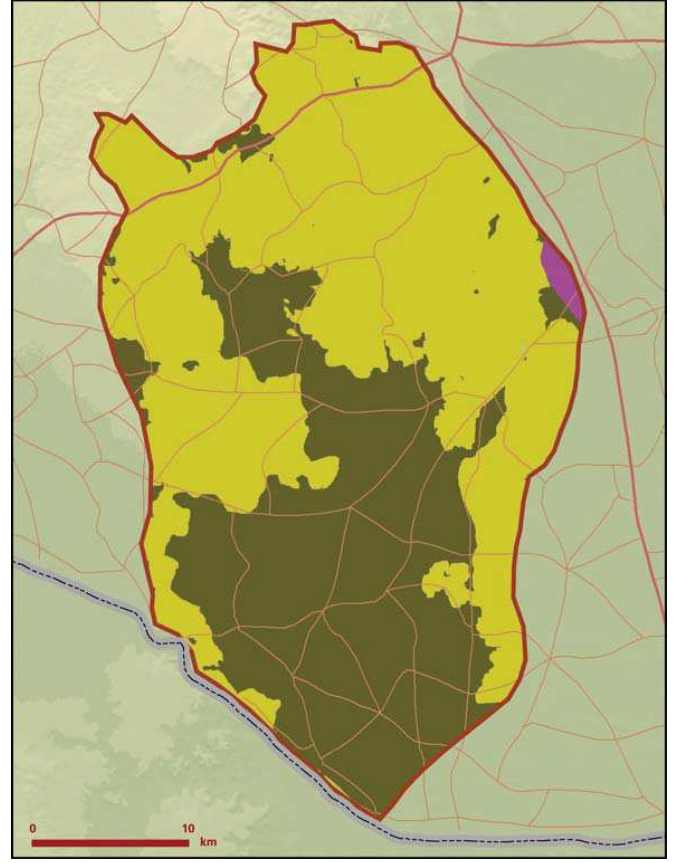


Toy (*Ovis tarda*) © Franz Kovacs






- **Yerel İlgili Sahipleri**  
Urfa Valiliği, Urfa İl Çevre ve Orman Müdürlüğü, Doğa Derneği.
- **Süreyya İsfendiyaroğlu, Fehmi Yüksel**



Akçakale Bozkırları önemli doğa alanı topografya haritası



Akçakale Bozkırları önemli doğa alanı bitki örtüsü haritası

Takson Adı	E	TE	Kırmızı Liste		Popülasyon Büyüklüğü	ÖDA Kriteri
			K	B		
 <i>Astragalus rousseanus</i>	0	0	-	VU	Var	A2, B1
<i>Geranium tuberosum ssp. deserti-syriacum</i>	0	0	-	CR	Var	B1, B2
 <i>Anthus campestris</i>	0	0	LC	LC	Var (Üreme)	CI
<i>Calandrella brachydactyla</i>	0	0	LC	LC	Var (Üreme)	CI
<i>Circus pygargus</i>	0	0	LC	LC	Var (Üreme)	CI
<i>Falco naumanni</i>	0	0	VU	LC	20-30 Çift (Üreme)	A1, CI
<i>Melanocorypha calandra</i>	0	0	LC	LC	Var (Üreme)	CI
<i>Otis tarda</i> - Avrupa	0	0	VU	VU	45-50 Birey (Kışlama)	A1, B1, CI
<i>Pterocles alchata</i>	0	0	LC	LC	20-40 Çift (2001 Üreme)	CI
<i>Pterocles alchata</i>	0	0	LC	LC	Nadir (Üreme)	CI
<i>Pterocles orientalis</i>	0	0	LC	LC	Nadir (2002 Üreme)	CI
 <i>Eliomys melanurus</i> - Urfa	0	0	LC	DD	Var	B2, CI
<i>Gazella subgutturosa</i> - Orta Doğu	0	0	NT	(CR)	80 Birey	B1, B2, CI
 <i>Varanus griseus</i> - Orta Doğu	0	0	-	(EN)	Var	B1, CI
 <i>Melanargia titea</i> - Doğu Akdeniz	0	0	-	EN	Var	B1, CI
 <i>Spialia osthelderi</i> - Orta Doğu	0	0	-	CR	Var	B1, CI



Akçakale © Hillary & Geoff Welch