

Bozova

GDA007
İzlenmesi Gerekli
Aynı (0)



Yeşil arıkuşu (*Merops superciliosus*) © Prof. Dr. Murat Birick

Yüzölçümü : 164743 ha
Boylam : 38,69°D
Enlem : 37,50°K
Koruma Statüleri : Yok

Yükseklik : 460 m - 943 m
İl(ler) : Şanlıurfa
İlçe(ler) : Bozova, Hilvan

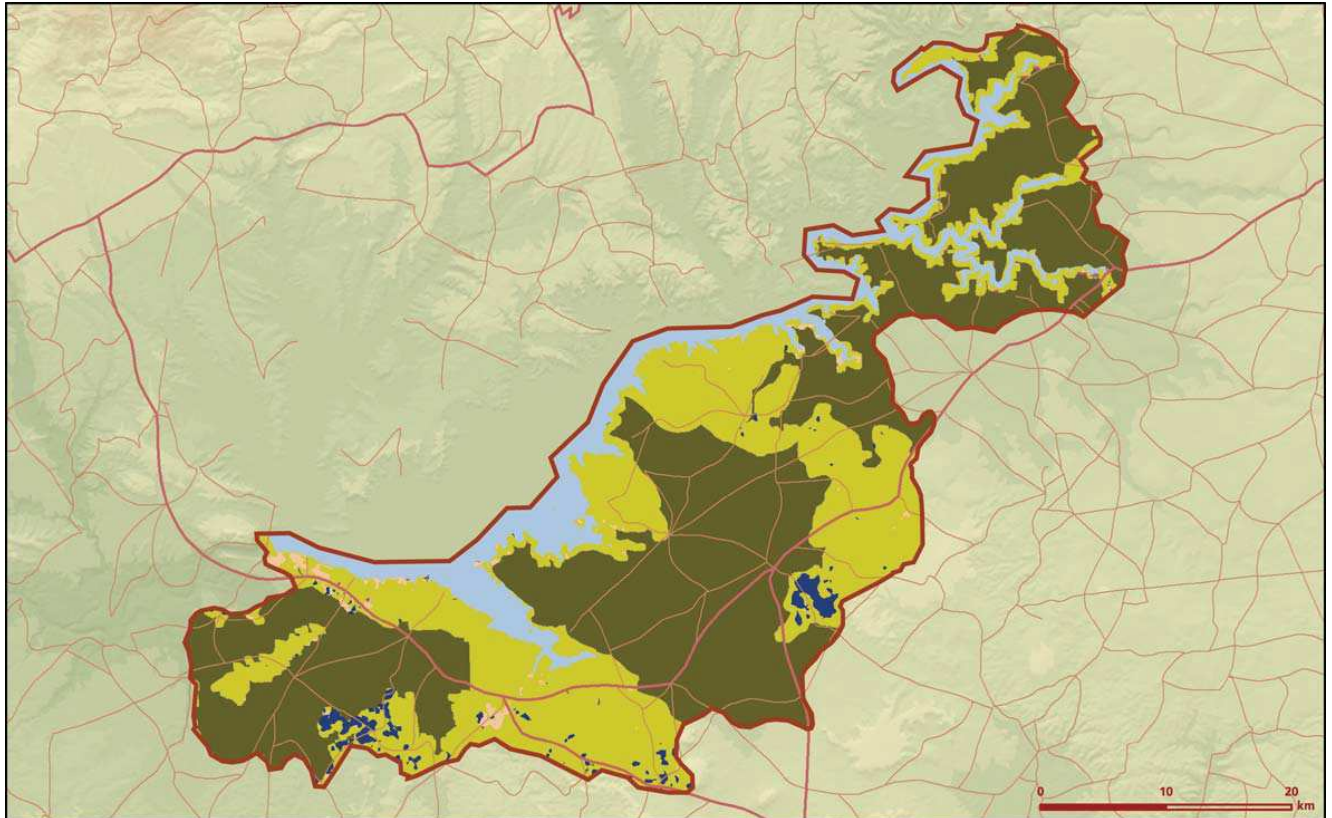
- **Alanın Tanımı:** ÖDA, Atatürk Barajı'nın güneybatı kıyısında Urfa-Adıyaman sınırında yer alır. Barajın güney kıyılarındaki siğ koylar, adacıklar ve baraj yapıldıktan sonra bu bölgede kalan az sayıda kireçtaşı bozkırları ÖDA'nın sınırları içinde yer alır. Bozova'dan Adıyaman'a feribot bağlantısı bulunmaktadır.
- **Habitatlar:** Barajın güney kıyılı ile Fırat'ın kollarının bulunduğu noktalarda siğ koylar, çamur düzlükleri ve yer yer sazlık alanlar bulunmaktadır. Ayrıca, su gövdesine yakın yerlerde ve akarsu kollarında parçalar halinde kalmış galeri ormancıkları görülür. Bu alanlar barajın yapımından sonra önemli bir kısmı kaybolan Fırat akarsu ekosistemine bağımlı türler için hayati önem taşır. Göl ortasındaki adacıkların martı ve sumrular için önemli bir üreme alanı olduğu tahmin edilmektedir.
- Ortadoğu'ya özgü bozkır ve yarı çöl ekosisteminin en kuzeydeki uzantıları ÖDA sınırları içinde yer alır. Baraj kıyısında tepe ve yanmada oluşumları üzerinde uzanan kireçtaşı bozkırları bu habitat özgür türler için önemli bir yaşam alanıdır. Bunun yanı sıra insan yerleşimlerine yakın yerlerde fıstık bahçeleri bulunur.
- **Türler:** Alanda bulunan dört dar yayıllı bitki türü arasında yer alan *Astragalus scabrifolius* adlı endemik bitkinin nesli dünya ölçeğinde tehlikededir.
- Atatürk Barajı'nın siğ bölgelerinde nesli dünya ölçeğinde tehlike altında olan Fırat kaplumbağası (*Rafetus euphraticus*) üremektedir. Nesli dünya ölçeğinde tehlike altında olan *Brachythemis fuscopalliatata* adlı kızböceği alana ÖDA statüsü kazandıran türlerden biridir.
- ÖDA kriterlerini sağlamamakla birlikte, yeşil ankuşunun (*Merops persicus*) Türkiye'de bilinen en büyük kolonisi ÖDA sınırları içerisinde yer alır. Ayrıca, çölkoşunun (*Cursorius cursor*) alanda üremesi muhtemel olmakla beraber henüz kesin kanıt yoktur.
- **Alan Kullanımı:** Alanda genel olarak tahıl tarımı yapılmakla birlikte son yıllarda sulama ağının genişlemesiyle pamuk da yetiştirilmeye başlanmıştır. ÖDA'da yer yer meyve ve fıstık bahçeleri bulunur. Bölge halkının çoğu tarımla ilgilenmesine rağmen hayvancılık da yapılır ve özellikle koyun yetiştirilir. Bunun yanı sıra son yıllarda baraj kıyısında balıkçılık da başlamıştır.






- **Tehditler:** Alandaki tehditler konusunda güncel bilgi yoktur.
- **Koruma Çalışmaları:** Alanda bilinen bir koruma çalışması yoktur. GAP idaresinin 2004 yılında alanın biyolojik çeşitliliğinin değerlendirilmesi konusunda hazırladığı raporda bu az bilinen ÖDA'nın önemi ortaya konarak sahip olduğu değerlerin daha iyi anlaşılması ve bölgede daha çok araştırma yapılması önerilmiştir.



Bozova © Hillary Welch, Geoff Welch

- **Yerel İlgili Sahipleri**
Şanlıurfa Valiliği, Bozova Kaymakamlığı, Bozova Belediyesi.
- **Süreyya İsfendiyaroğlu**



Takson Adı	E	TE	Kırmızı Liste		Popülasyon Büyüklüğü	ÖDA Kriteri
			K	B		
 <i>Astragalus scabrifolius</i>	1	0	-	CR	Var	A1, A2
<i>Astragalus surugensis</i>	0	0	-	VU	Var	A2, B1
<i>Linum peyronii</i>	0	0	-	VU	Var	A2, B1
<i>Scrophularia peyronii</i>	0	0	-	VU	Var	A2, B1
 <i>Circus pygargus</i>	0	0	LC	LC	Var (Üreme)	CI
<i>Coracias garrulus</i> - Avrupa	0	0	NT	VU	Var (Üreme)	B1, CI
<i>Himantopus himantopus</i> - D. Avrupa ve D. Akdeniz	0	0	LC	LC	Var (Üreme)	CI
 <i>Hyaena hyaena</i> - Orta Doğu	0	0	NT	(EN)	Var	B1, CI
<i>Lutra lutra</i>	0	0	NT	-	Var	CI
 <i>Mauremys caspica</i>	0	0	-	LC	Var	CI
<i>Rafetus euphraticus</i>	0	0	EN	EN	Var	A1, CI
 <i>Brachythemis fuscopallata</i>	0	0	VU	VU	Var	A1, CI
<i>Lindenia tetraphylla</i>	0	0	-	-	Var	CI



Çizgili sırtlan (*Hyaena hyaena*) © Aykut İnce



Uzunbacak (*Himantopus himantopus*) © Tamer Zeybek