

Honaz Dağı

EGE028

İzlenmesi Gerekli
Aynı (0)



Honaz Dağı © Barbaros Demirci

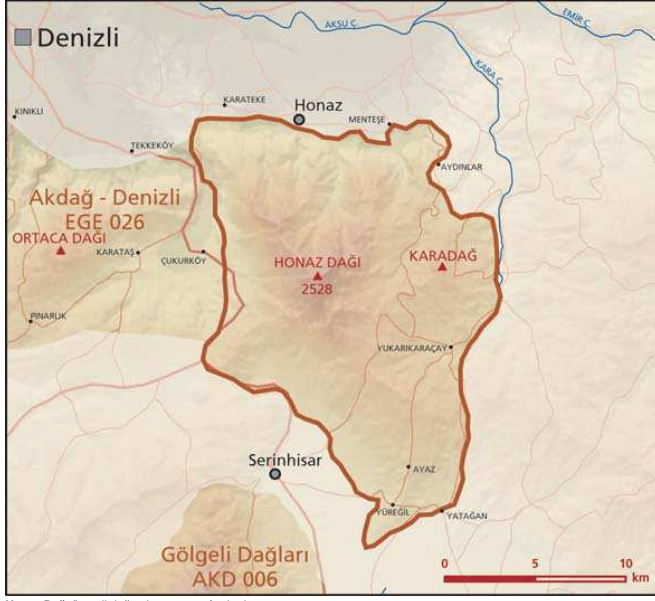
Yüzölçümü : 25588 ha | **Yükseklik** : 490 m - 2528 m
Boylam : 29,31°D | **İl(ler)** : Denizli
Enlem : 37,67°K | **İlçe(ler)** : Denizli merkez, Honaz, Tavas, Serinhisar
Koruma Statüleri : Milli park, doğal sit alanı

- **Alanın Tanımı**: ÖDA, Denizli ilinin güneydoğusunda ve Honaz ilçesinin güneyinde yer alır. Doğuda Kara Çay, güneyde Serinhisar ilçesi, batıda ise Akdağ – Denizli ÖDA'sı ile sınırlıdır. Dağın büyük kısmı ormanlarla kaplıdır ve kuzeyinde sarp yamaçlar ve derin vadiler bulunur. Dağdan doğan bir çok su kaynağı bölge yerleşimlerinin su ihtiyacını karşılar.
- **Habitatlar**: Alçaklarda kızılçam, yükseklerde karaçam ve ardıcın baskın olduğu orman toplulukları dağın kuzey, batı ve doğu yamaçlarını kaplar. Güney kısımlar genelde maki toplulukları ile kaplıdır. Dağ zirvesi ÖDA'nın en önemli özelliklerinden biri olan yüksek dağ çayırlarıyla kaplıdır. Orman dokusunun bozulduğu otlak alanlarda çoğunlukla dikenli ve dikensiz yastıksı formda olan geven ve çoban yastıkları görülür.
- **Türler**: Alanda nesli tehlike altında ve endemik birçok bitki türünü barındırmaktadır. ÖDA'da tespit edilen yaklaşık 993 bitki taksonununun 34'ü ÖDA kriterlerini sağlamaktadır. Alandaki önemli memeli türlerinin başında dağ keçisi (*Capra aegagrus*) ve kar faresinin (*Chionomys nivalis*) batı Toroslar popülasyonu gelir. Nesli ulusal ölçekte tehlike altında olan san lekeli zıpızp (*Thymelicus acteon*) alanın önemini arttırmaktadır.
- **Alan Kullanımı**: Bölgenin en önemli gelir kaynağı kiraz ve üzüm yetiştiriciliğidir. Bunun yanı sıra çok çeşitli sebze ve meyveyle, pamuk, şeker pancarı, haşhaş, buğday ve mısır gibi endüstriyel ürünlerin tarımı yapılmaktadır. Milli Park bölgeye gelen turistler için önemli bir cazibe merkezidir ve piknik alanı olarak kullanılır.
- **Tehditler**: Honaz Dağı'nın güney yamaçlarındaki aşın otlak baskısının bitki türlerini nasıl etkilediğinin araştırılması gerekmektedir.
- **Koruma Çalışmaları**: İl Çevre ve Orman Müdürlüğü'nün koordinasyonunda Milli Park Uzun Devre Gelişme Planı hazırlanmaktadır.

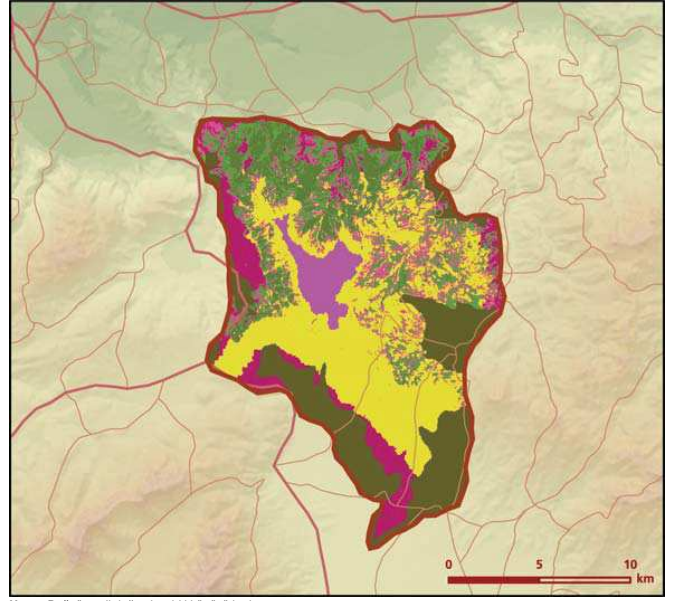


Salvia cadmica © Mecit Vural

- **Yerel İlgili Sahipleri**: Doğa Koruma ve Milli Parklar Genel Müdürlüğü; Denizli İl Çevre ve Orman Müdürlüğü; Honaz Kaymaklığı; Tavas Kaymaklığı; Serinhisar Kaymaklığı.
- **Yıldırım Lise**








Honaz Dağı önemli doğa alanı topografya haritası



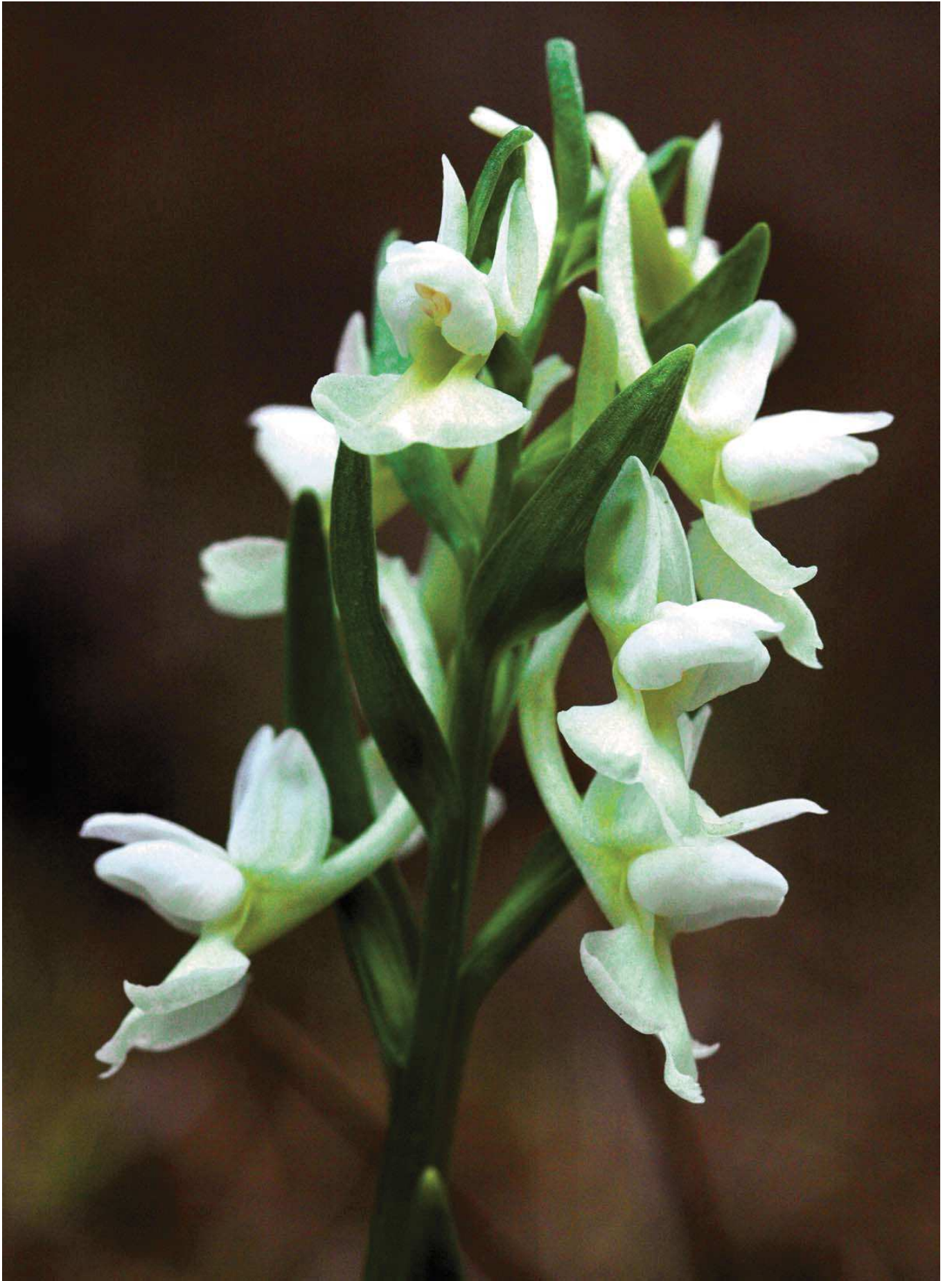
Honaz Dağı önemli doğa alanı bitki örtüsü haritası

Takson Adı	E	TE	Kırmızı Liste		Popülasyon Büyüklüğü	ÖDA Kriteri
			K	B		
<i>Alyssum cephalotes</i>	1	0	-	VU	Var	A1, A2
<i>Alyssum cilicicum</i>	1	0	-	VU	Var	A1
<i>Alyssum huber-morathii</i>	1	0	-	NT	Var	A2
<i>Alyssum phrygia</i>	1	0	-	-	Var	A2
<i>Aristolochia insica</i>	0	0	-	VU	Var	A2, B1
<i>Arum balansanum</i>	1	0	-	VU	Var	A1, A2
<i>Astragalus cariensis</i>	1	0	-	NT	Var	A2
<i>Astragalus gilvus</i>	1	0	-	LC	Var	A2
<i>Centaurea mathiifolia</i>	1	0	-	VU	Var	A1, A2
<i>Convolvulus phrygius</i>	1	0	-	VU	Var	A1, A2
<i>Crocus baytopiorum</i>	1	0	-	VU	Var	A1, A2
<i>Crocus flavus ssp. dissectus</i>	1	0	-	VU	Var	B1
<i>Cyclamen trochopteranthum</i>	1	0	-	LC	Var	A2
<i>Erysimum pallidum</i>	1	0	-	EN	Var	A1, A2
<i>Ferula anatolica</i>	1	0	-	CR	Var	A1, A2
<i>Galium aretioides</i>	1	0	-	VU	Var	A1, A2
<i>Galium campanelliferum</i>	1	0	-	NT	Var	A2
<i>Iris purpleobracteata</i>	1	0	-	NT	Var	A2
<i>Lamium ehrenbergii</i>	0	0	-	VU	Var	A2, B1
<i>Lamium microphyllum</i>	1	0	-	VU	Var	A1, A2
<i>Micromeria cristata ssp. xylorrhiza</i>	1	0	-	NT	Var	B2
<i>Minuartia mesogitana ssp. lydia</i>	1	0	-	NT	Var	B2
<i>Muscari muscarimi</i>	1	0	-	VU	Var	A1, A2
<i>Ophrys holocerca ssp. candida</i>	0	0	-	LC	Var	B2
<i>Origanum hypericifolium</i>	1	0	-	NT	Var	A2
<i>Phlomis angustissima</i>	1	0	-	VU	Var	A1, A2
<i>Salvia cedronella</i>	1	0	-	VU	Var	A1, A2
<i>Salvia chionantha</i>	1	0	-	NT	Var	A2
<i>Sedum samium ssp. samium</i>	0	0	-	EN	Var	B1

Takson Adı	E	TE	Kırmızı Liste		Popülasyon Büyüklüğü	ÖDA Kriteri
			K	B		
 <i>Senecio cariensis</i>	I	0	-	NT	Var	A2
<i>Thlaspi papillosum</i>	I	0	-	CR	Var	A1, A2
<i>Verbascum chrysothracos</i>	I	0	-	VU	Var	A1, A2
<i>Verbascum napifolium</i>	I	0	-	NT	Var	A2
<i>Verbascum pinardii</i>	I	0	-	NT	Var	A2
 <i>Lullula arborea</i>	0	0	LC	LC	Var (Üreme)	C1
 <i>Chionomys nivalis</i> - Batı Toroslar	0	0	NT	LC	Var	B2, C1
 <i>Capra aegagrus</i>	0	0	VU	-	Var	A1, C1
 <i>Thymelicus acteon</i> - Anadolu	0	0	-	VU	Var	B1



Dağ keçisi (*Capra aegagrus*) © Soner Bekir



Dactylorhiza romana © Önder Erdem