

# Foça Yarımadası

## EGE008

İzlenmesi Gerekli  
Aynı (0)



Akdeniz foku (*Monachus monachus*) © Cem Orkun Kıraç

**Yüzölçümü** : 25411 ha  
**Boylam** : 26,82°D  
**Enlem** : 38,70°K  
**Yükseklik** : 0 m - 420 m  
**İl(ler)** : İzmir  
**İlçe(ler)** : Aliağa, Foça

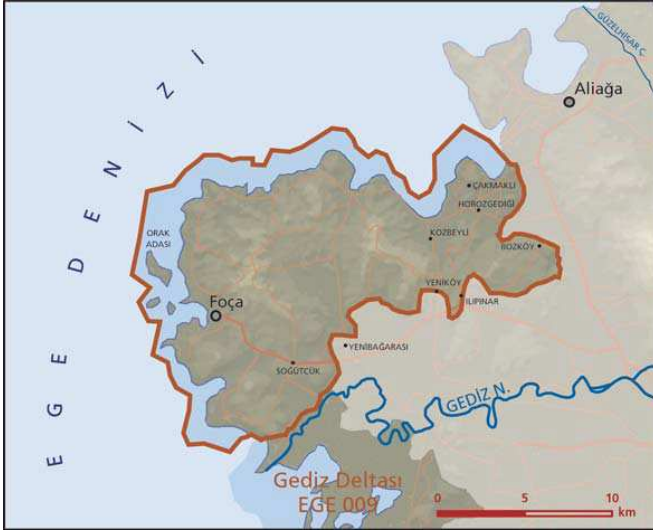
**Koruma Statüleri** : Özel çevre koruma bölgesi, doğal sit alanı, arkeolojik sit alanı, kentsel sit alanı

- **Alanın Tanımı**: ÖDA, İzmir il sınırları içinde ve İzmir Körfezi girişinde doğu kıyısında yer almakta ve girintili çıkıntılı koylar, burunlar ve açıklarındaki ada ve adacıklardan oluşmaktadır. ÖDA sınırları içinde İncir, Fener, Orak, Metelik, Hayırsız ve Kartdere olmak üzere altı ada bulunur. Kıyıdan içeri doğru ilerledikçe coğrafya tedricen yükselir. Foça kasabası dışında kıyılar genelde insan yerleşiminden uzaktır ve kayalık alanlardan oluşur.
- **Habitatlar**: ÖDA'nın anakara bölümü maki toplulukları ve kızılçam ormanlarıyla kaplıdır. Foça tepeleri yazın kuruyan dere yatakları nedeniyle engebeli yüzey yapısına sahiptir. Adalarda bodur maki toplulukları ve çıplak kayalık alanlar bulunur. Kıyılar genellikle kayalık bir morfolojiye sahip olup yer yer kumsallara da rastlanır.
- **Türler**: ÖDA içinde yer alan adalar küçük kerkenez (*Falco naumanni*), tepeli karabatak (*Phalacrocorax aristotelis desmarestii*), gökdoğan (*Falco peregrinus*) ve küçük sumru (*Sterna albifrons*) için üreme ve barınma alanıdır. Ada doğanı (*Falco eleonorae*) ise göç döneminde seyrek de olsa adalarda gözlenmektedir.
- **ÖDA**, Ege Bölgesi'nde sayıca çok azalmış olan çizgili sırtlanın (*Hyaena hyaena*) yaşadığı nadir alanlardan biridir. Alanda uzun yıllar yapılan saha çalışmaları sonucunda nesli küresel ölçekte tehlike altında olan Akdeniz fokunun (*Monachus monachus*) dokuz bireyinin ürediği gözlenmiştir.
- **Alan Kullanımı**: Foça Yarımadası'ndaki en önemli geçim kaynakları balıkçılık ve turizmdir. ÖDA içinde yerleşim sadece Foça kasabası ve bağlı beldeleri ile sınırlı olup Foça'nın kuzeyinde yer alan bazı koylarda (Foça - Yeni Foça arası) münferit turizm tesisleri mevcuttur. İzmir Körfezi'nin en yoğun balıkçılık yapılan yerlerinden biridir ve İzmir, Foça ve Türkiye'nin diğer bölgelerinden gelen gırgır ve yerel trol teknelerinin avlanma ve barınma için kullandığı bir alandır. Bunun dışında Foça'nın yerlisi olan yüzden fazla amatör ve profesyonel küçük kıyı balıkçıları da ÖDA içinde avlanırlar. Alanda Aslan Burnu ile Yeni Foça arasındaki kıyı şeridinde, Yeni Foça'ya yakın kıyı şeridi boyunca, yoğun kooperatif ve ikinci konutlara rastlanmaktadır.

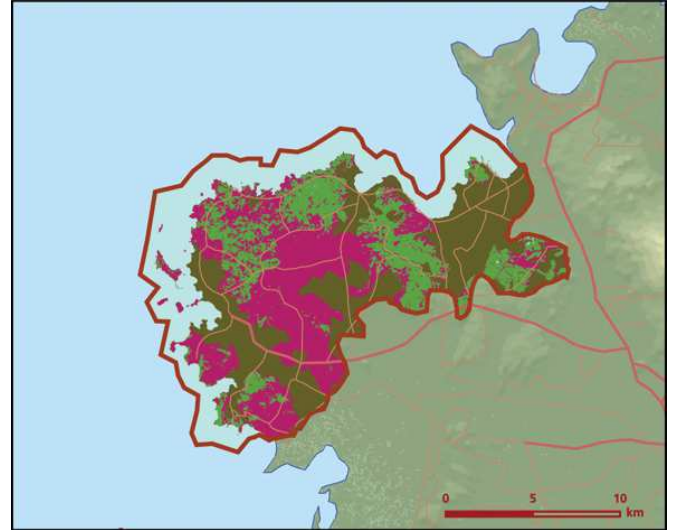
- **Tehditler**: Foça - Yeni Foça arasındaki bazı koylar turizme açıldığından ÖDA yoğun kıyı yapılaşma tehdidi ile karşı karşıyadır. Yeni Foça kıyılarındaki kooperatif ve yazlık ev yapılaşmasının batıya (Aslan Burnu'na) doğru ilerleme riski vardır. Bunun gerçekleşmesi durumunda Akdeniz fokunun yaşam alanları tahrip olacaktır. Alan Özel Çevre Koruma Alanı (ÖÇKA) olmadan önce bazı balık çiftlikleri izin alarak faaliyete geçmiştir.
- Foça'da İngiliz Burnu'nda bir marina inşası planı gündeme gelmiştir. Böyle bir marina inşası durumunda alan ciddi deniz trafiği baskısına maruz kalacaktır.
- ÖDA içinde üreyen veya dışardan bölgeye gelebilecek yavru foklar balıkçı ağlarına takılmakta ve bunlar ölümlere neden olmaktadır. Son yıllarda deniz trafiğinin yoğunlaşmasından dolayı Akdeniz foklarının alanı kullanımında azalma eğilimi gözlenmektedir. Adalarda yapılan avcılık keklik gibi bazı yabancı türlerin azalmasına neden olmuştur.
- **Koruma Çalışmaları**: SAD-AFAG 1993 yılından bu yana sürekli olarak alanda özellikle Akdeniz foku ile ilgili araştırma, koruma, izleme ve kamuoyu oluşturma çalışmaları yapılmaktadır. Bu çalışmaların en önemli çıktılardan biri Foça Deniz Koruma Alanı'nın yönetim planları taslaklarının çıkarılması olmuştur.
- Saha çalışmaları alan korunmasına yönelik katkılarının yanı sıra türün yaşam döngüsü ve biyolojisi üzerine oldukça önemli veriler toplanmasını sağlamıştır. Çevre Bakanlığı'nın 1992 yılında tahsis ettiği bir denetim teknesi Foça Belediyesi, Foça Su Ürünleri Kooperatifi ve SAD-AFAG işbirliği ile deniz alanında denetimler yapmaktadır.
- ÖÇKB sınırları deniz tarafında SAD-AFAG önerisi ile mevcut sınırlar içinde olmayan Metelik ve Kartdere adalarını da içine alacak şekilde genişletilmesi onaylanmıştır. Bunun yanında Orak Adası Siren Kayaları Akdeniz fokları için önemli yaşam alanı olması nedeniyle (profesyonel küçük kıyı balıkçılığı hariç) her türlü rekreasyonel faaliyete kapalı bir alan olarak belirlenmiştir.
- SAD-AFAG, Foça Belediyesi ve Dokuz Eylül Üniversitesi işbirliği ile yürütülen bir projede bölgedeki deniz çayırlarının haritalanması çalışmaları 2006 yılı içinde tamamlanacaktır.

■ **Yerel İlgili Sahipleri**  
Özel Çevre Koruma Kurumu Başkanlığı; Kültür ve Turizm Bakanlığı; Doğa Koruma ve Milli Parklar Genel Müdürlüğü; Doğa Koruma Daire Başkanlığı; Foça Belediyesi; Foça Kaymaklığı; Sualtı Araştırmaları Derneği - AFAG Foça Proje Ofisi; Sualtı Araştırmaları Derneği - AFAG Ankara Koordinasyon Ofisi.


■ **Harun Güçlüsoy, Cem Orkun Kıraç, Yalçın Savaş**



Foça Yarımadası önemli doğa alanı topografya haritası



Foça Yarımadası önemli doğa alanı bitki örtüsü haritası

Takson Adı	E	TE	Kırmızı Liste		Popülasyon Büyüklüğü	ÖDA Kriteri
			K	B		
 <i>Buteo rufinus</i>	0	0	LC	(NT)	2 Çift (Üreme)	CI
<i>Coracias garrulus</i> - Avrupa	0	0	NT	VU	Var (Üreme)	BI, CI
<i>Falco naumanni</i>	0	0	VU	LC	Var (Üreme)	A1, CI
<i>Falco peregrinus</i>	0	0	LC	LC	Var (Üreme)	CI
<i>Hieraetus fasciatus</i> - Akdeniz	0	0	LC	EN	1-2 Çift (Üreme)	BI, CI
<i>Phalacrocorax aristotelis desmarestii</i>	0	0	LC	LC	169 Birey (Üreme sonrası)	CI
<i>Phalacrocorax aristotelis desmarestii</i>	0	0	LC	LC	59 Çift (Üreme dışı)	CI
<i>Sterna albifrons</i> - D. Avrupa	0	0	LC	LC	5-10 Çift (Üreme)	CI
<i>Sylvia rueppelli</i>	0	0	LC	LC	Var (Üreme)	CI
 <i>Hyaena hyaena</i> - Orta Doğu	0	0	NT	(EN)	Var	BI, CI
<i>Monachus monachus</i>	0	0	CR	(CR)	Var	A1, CI
<i>Monachus monachus</i> - Doğu Akdeniz	0	0	CR	(CR)	Var	BI, CI
 <i>Testudo graeca</i>	0	0	VU	NT	Var	A1, CI



Foça © Ali İhsan Gökçen