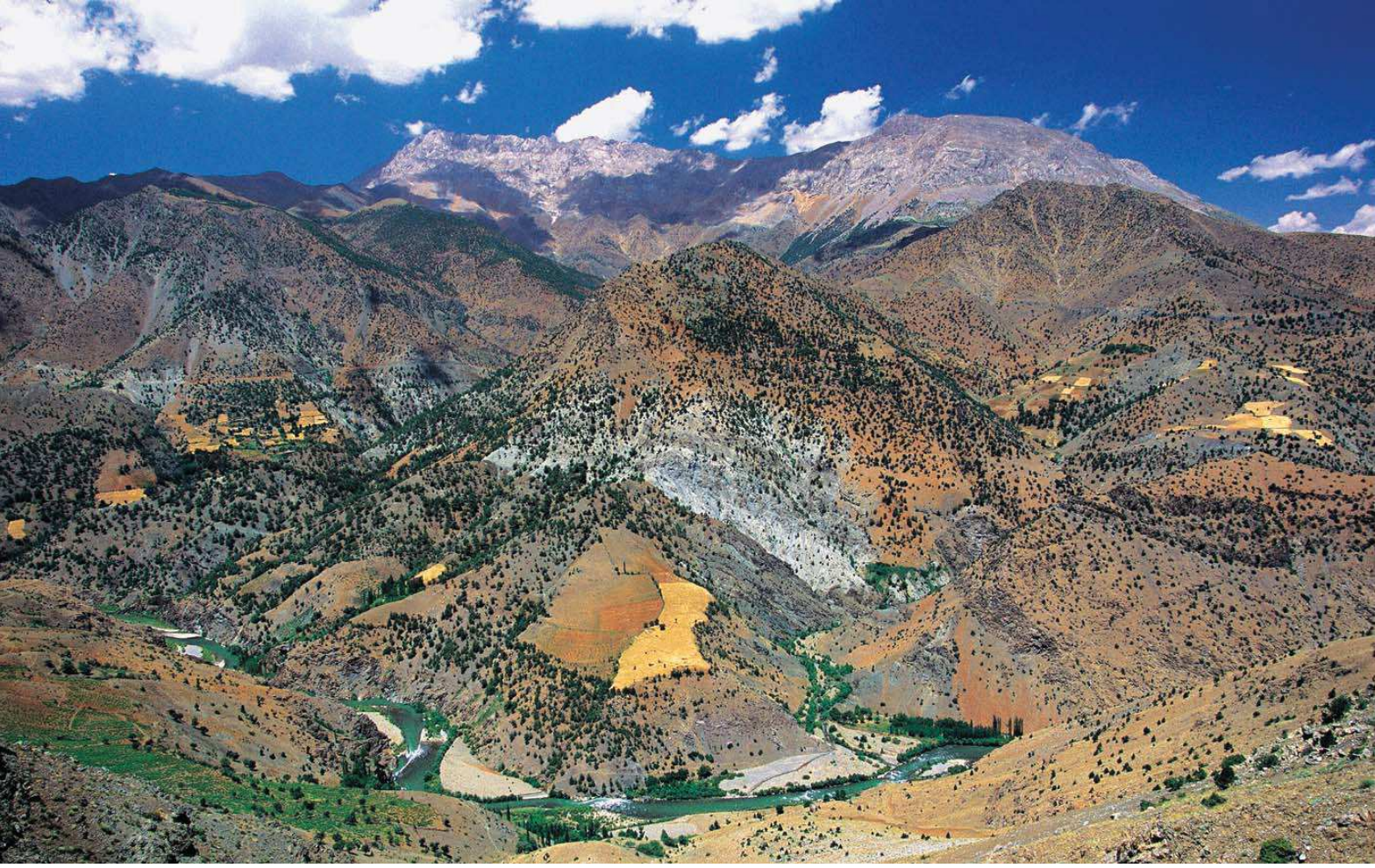


Berit Dağı

AKD070
İzlenmesi Gerekli
Aynı (0)



© Cüneyt Oğuztüzün

Yüzölçümü : 73008 ha
Boylam : 36,89°D
Enlem : 37,98°K
Koruma Statüleri : Yok

Yükseklik : 600 m - 3027 m
İl(ler) : Kahramanmaraş
İlçe(ler) : Kahramanmaraş merkez, Afşin, Göksun, Ekinözü

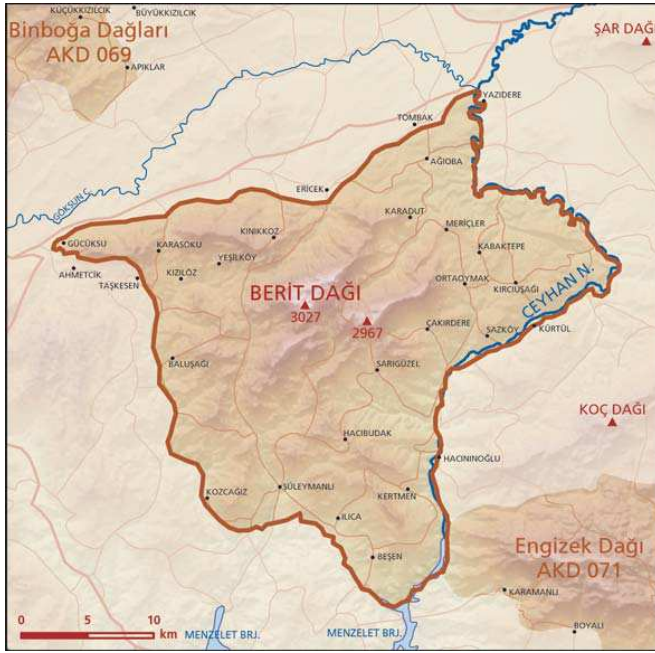
- **Alanın Tanımı:** Berit Dağı, Kahramanmaraş ili sınırları içinde, Ceyhan Nehri'nin batısında, Engizek ve Binboğa dağları arasında yer alır. Güneybatı-kuzeydoğu doğrultusunda uzanır ve zirvesi 3027 metreyi bulur. Hemen doğusunda yer alan aynı doğrultudaki bir başka zirve ise 2967 metreye ulaşır. Çeşitli metamorfik kayalar türlerinden oluşan dağ, Akdeniz iklimi ile karasal iklim kuşakları arasındaki geçiş alanında bulunması nedeniyle zengin bitki çeşitliliğine sahiptir.
- **Habitatlar:** ÖDA; alanın alçak kesimlerinde kızılçam (*Pinus brutia*) ormanları, karışık iğneyapraklı ormanlar, ardıc (*Juniperus*) ve karışık çalı toplulukları, kayalık bitki toplulukları, bozkırlar ve yüksek dağ bozkırları ile tanınmaktadır. 2000-2200 metreye kadar yükselen alanlar orman üst sınırını oluşturmaktadır. Daha yüksek seviyelerde dağ bozkırları görülür. Tarım alanları, alandaki dere ve çay boylarında bulunur.
- **Türler:** Berit Dağı bitkileri için önemli bir alandır. Alanda 44 bitki taksonu ÖDA kriterlerini sağlamaktadır. Ülkemize endemik birçok bitki türünü barındıran alanda dünya dağılımı ÖDA ile sınırlı olduğu bilinen üç bitki türü yaşamaktadır; *Achillea ammenorum*, *Aethionema papillosum* ve *Heracleum marashicum*. Alan dar yayıllı ve Akdeniz biyomuna özgü *Eirenis barani* sürgenli türü için önemlidir. Alanda nesli bölgesel ölçekte tehlike altında olan Anadolu zıpzı (*Muschampia proteides*) ve çok gözlü poseydon (*Polyommatus poseidon*) yaşamaktadır.
- **Alan Kullanımı:** Alanın engebeli yapısı tarım alanlarının geniş yer tutmasını engellemiştir. ÖDA, insanlar tarafından daha çok yaylacılık faaliyetleri için kullanılmaktadır. Alanın güneyindeki İlica beldesinde kaplıca bulunur. Belediyenin havuz ve dinlenme salonları yapılarak tesis haline getirdiği kaplıcaya Zeytin Kaplıcası adı verilmiştir. Berit Dağı'nda saflık oranı düşük olmakla birlikte demir cevherleri bulunmaktadır.
- **Tehditler:** Alan üzerindeki önemli tehditlerden biri orman alanlarındaki yasadışı ağaç kesimleridir. Alanın kuzeydoğu sınırına Kandil Barajı inşa edilmektedir. Doğu kısmına ise Sangüzel Barajı'nın yapımı planlanmaktadır. Barajların alandaki önemli bitki türlerini nasıl etkileyeceği henüz bilinmemektedir.

Alandaki bir diğer önemli tehdit ise aşın otlatmadır.

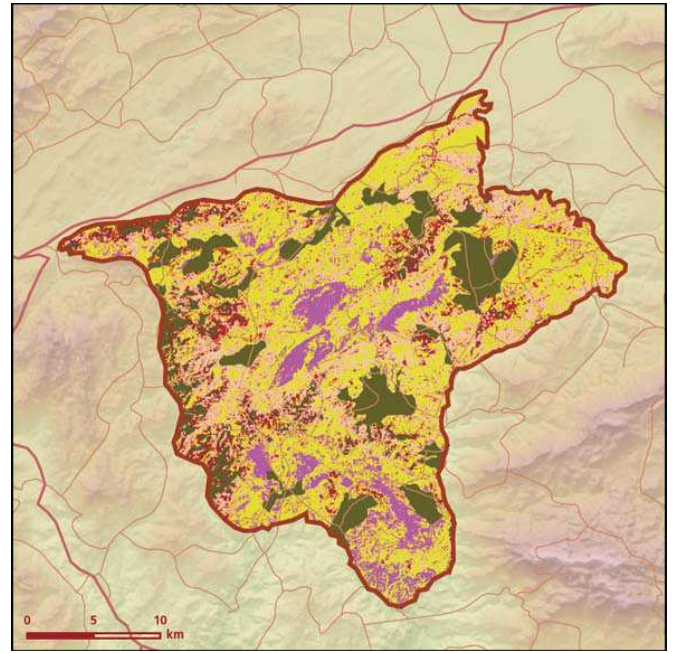
- **Koruma Çalışmaları:** Alanda bilinen bir koruma çalışması bulunmamaktadır.

■ **Yerel İlgili Sahipleri**
Kahramanmaraş Valiliği; Kahramanmaraş İl Çevre ve Orman Müdürlüğü; Afşin Kaymaklığı; Göksun Kaymaklığı; Ekinözü Kaymaklığı.

■ **Murat Ataoğlu**



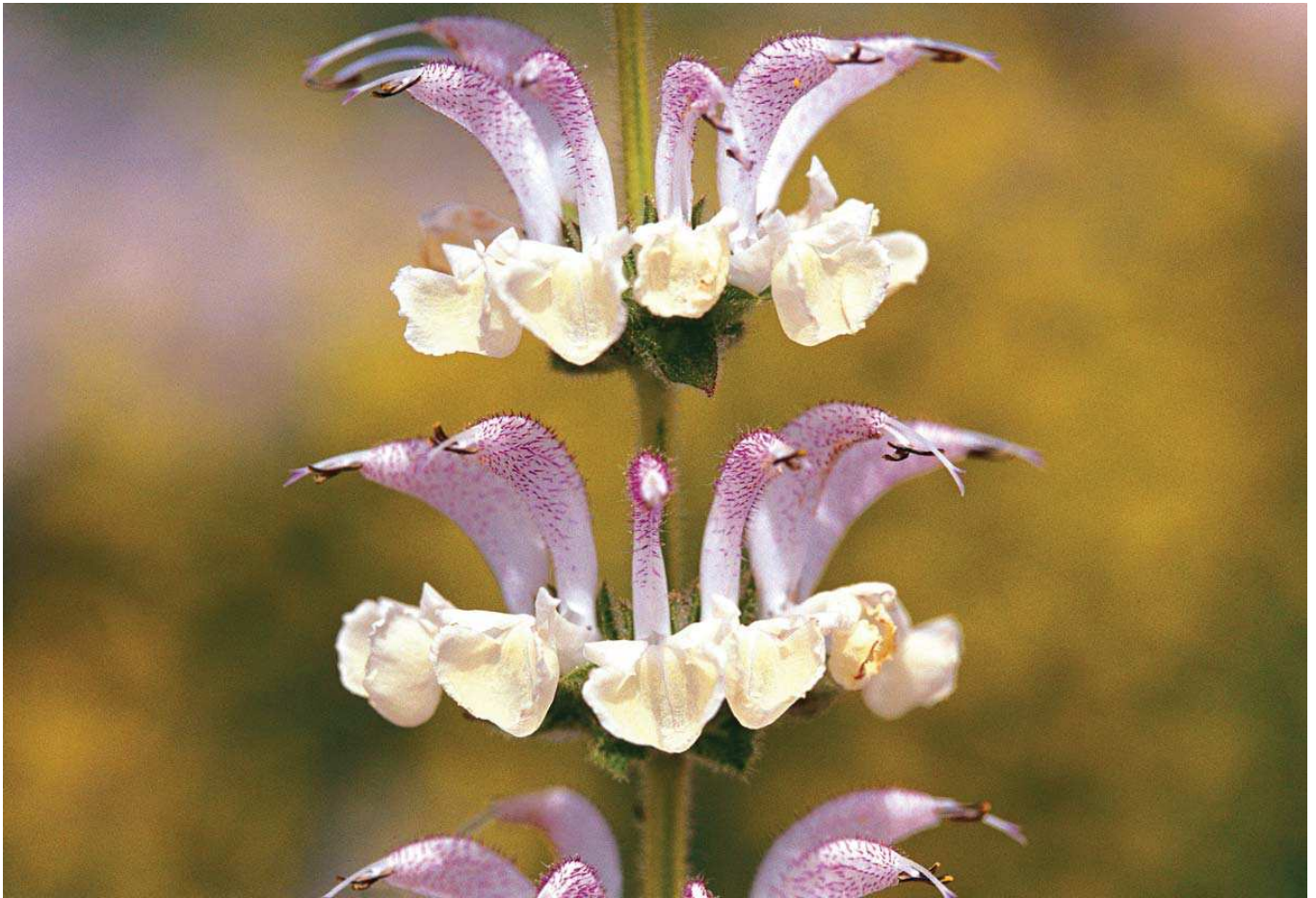
Berit Dağı önemli doğa alanı topografya haritası



Berit Dağı önemli doğa alanı bitki örtüsü haritası

Takson Adı	E	TE	Kırmızı Liste		Popülasyon Büyüklüğü	ÖDA Kriteri
			K	B		
<i>Achillea armenorum</i>	I	I	-	CR	Var	A1, A2
<i>Aethionema marashicum</i>	I	0	-	NT	Var	A2
<i>Aethionema papillosum</i>	I	I	-	EN	Var	A1, A2
<i>Alchemilla busseriana</i>	I	0	-	LC	Var	A2
<i>Allium glumaceum</i>	I	0	-	EN	Var	A1, A2
<i>Anthemis tricornis</i>	I	0	-	NT	Var	A2
<i>Asphodeline peshmeniana</i>	I	0	-	VU	Var	A1, A2
<i>Astragalus fodinarum</i>	0	0	-	-	Var	A2
<i>Astragalus ramicaudex</i>	I	0	-	-	Var	A2
<i>Asyneuma ekimianum ssp. beritensis</i>	I	0	-	NT	Var	B2
<i>Asyneuma ekimianum ssp. ekimianum</i>	I	0	-	NT	Var	B2
<i>Campanula psilostachya</i>	I	0	-	NT	Var	A2
<i>Centaurea antitauri</i>	I	0	-	VU	Var	A1, A2
<i>Centaurea lycipifolia</i>	I	0	-	NT	Var	A2
<i>Cirsium cassium</i>	I	0	-	EN	Var	A1, A2
<i>Cirsium ellenbergii</i>	I	0	-	VU	Var	A1, A2
<i>Doronicum haussknechtii</i>	I	0	-	NT	Var	A2
<i>Erodium micropetalum</i>	I	0	-	NT	Var	A2
<i>Fritillaria aurea</i>	I	0	-	LC	Var	A2
<i>Galium ceratocarpon</i>	I	0	-	NT	Var	A2
<i>Galium cornigerum</i>	I	0	-	NT	Var	A2
<i>Heracleum marashicum</i>	I	I	-	EN	Var	A1, A2
<i>Heracleum pastinaca</i>	I	0	-	NT	Var	A2
<i>Hesperis campicarpa</i>	I	0	-	NT	Var	A2
<i>Micromeria cymuligera</i>	I	0	-	VU	Var	A1, A2
<i>Onobrychis stenostachya ssp. krausei</i>	I	0	-	EN	Var	B1, B2
<i>Paracaryum reuteri</i>	I	0	-	NT	Var	A2

Takson Adı	E	TE	Kırmızı Liste		Popülasyon Büyüklüğü	ÖDA Kriteri
			K	B		
<i>Phlomis physocalyx</i>	I	0	-	VU	Var	A1, A2
<i>Pimpinella isaurica</i>	I	0	-	VU	Var	A1, A2
<i>Ranunculus unguis-cati</i>	I	0	-	NT	Var	A2
<i>Salvia cilicica</i>	I	0	-	VU	Var	A1, A2
<i>Salvia haussknechtii</i>	I	0	-	DD	Var	A2
<i>Scorzonera lacera</i>	I	0	-	NT	Var	A2
<i>Scrophularia hyssopifolia</i>	I	0	-	DD	Var	A2
<i>Senecio jurineifolius</i>	I	0	-	LC	Var	A2
<i>Sideritis phlomoides</i>	I	0	-	NT	Var	A2
<i>Stachys amanica</i>	I	0	-	NT	Var	A2
<i>Thlaspi cilicicum</i>	I	0	-	NT	Var	A2
<i>Thlaspi densiflorum</i>	I	0	-	NT	Var	A2
<i>Triplerospermum kotschyi</i>	I	0	-	NT	Var	A2
<i>Verbascum germanicae</i>	I	0	-	EN	Var	A1, A2
<i>Verbascum leianthoides</i>	I	0	-	VU	Var	A1, A2
<i>Verbascum melitenense</i>	I	0	-	NT	Var	A2
<i>Verbascum subnivale</i>	I	0	-	VU	Var	A1, A2
<i>Erenis barani</i>	I	0	-	LC	Var	A2, A4, C1
<i>Muschampia proteoides</i> - Anadolu	0	0	-	EN	Var	B1, C1
<i>Polyommatus poseidon</i> - Anadolu	0	0	-	EN	Var	B1, C1



Salvia cilicica © Erdoğan Tekin

