

Kastabala Vadisi

AKD062
İzlenmesi Gerekli
Aynı (0)



Kastabala © Ali İhsan Gökçen

Yüzölçümü : 9145 ha
Boylam : 36,24°D
Enlem : 37,20°K
Koruma Statüleri : Yok

Yükseklik : 40 m - 440 m
İl(ler) : Osmaniye
İlçe(ler) : Kadirli, Düziçi, Osmaniye

btc Bu ÖDA, BTC Boru Hattı Şirketi'nin desteğiyle belirlenmiş ve detaylı olarak araştırılmıştır.

- **Alanın Tanımı:** Kastabala Vadisi, Aslantaş Barajı'nın güneyinden Osmaniye'nin Kırmıtlı beldesine kadar Ceyhan Nehri boyunca uzanan vadidir. Osmaniye ilinin yaklaşık 10 kilometre kuzeyinde yer alır. Nispeten geniş, kuzeye doğru gittikçe daralan ve alçak kayalıkların görülmesiyle başladığı bir vadidir. ÖDA içerisinde yer yer çakıl kıyıları ve birkaç küçük ada bulunur. Cevdetiye beldesinin hemen kuzeyinde Akarsu Çayı Ceyhan'a katılır ve küçük bir sulakalan oluşturur. DSI'nin ana su kontrol noktası da Cevdetiye'de bulunur. Bu kontrol noktası akıntı yönünde su seviyesinde önemli günlük dalgalanmalara neden olur. Alanın birçok yerinde hem faal hem de artık işlenmeyen kum ve çakıl ocakları bulunmaktadır. Bu alanların bir kısmı bitki örtüsüyle kaplanmıştır ve yaban hayatı için oldukça önemli alanlar haline dönüşmüştür. Türkiye'deki en zengin balıkçılık üreme kolonilerinden biri alan içinde bulunur.
 - **Habitatlar:** ÖDA; kızılçam (*Pinus brutia*) ormanları, kermes meşesi (*Quercus coccifera*), maki ve öncü maki toplulukları, kuru tarım alanları, meyve bahçeleri, nehir kıyısı bitki toplulukları ve sazlık alanlardan oluşur. Vadinin kuzey kısmı yoğun olarak kızılçam ormanlarıyla kaplıdır. Güneye indikçe kızılçamlar yerini meyve bahçeleri, vadi boyunca yer yer ağaçlık ve tarım alanlarına bırakır. Cevdetiye'nin hemen kuzeyinde Ceyhan ve Akarsu Çayı'nın bulunduğu yerde uzun söğütler, çayırılar, kum ve çakıl çıkarımı sonucunda oluşmuş göletler ve günlük halde bulunan ilginlerin (*Tamarix* sp.) yer aldığı küçük bir taşkın alanı vardır. Kırmıtlı'da kum ve çakıl alımı sonucu oluşan göletler daha fazladır.
 - **Türler:** Alanda ülkemize endemik ve dar yayılışlı *Hypecoum trullatum* ve *Ophrys hittitica* bitki türleri ÖDA kriterlerini sağlamaktadır.
- Cevdetiye regülasyonunun yakınında bulunan söğütlerde önemli bir balıkçılık kolonisi bulunur. Kolonide gece balıkçılığı (*Nycticorax nycticorax*), küçük akbalıkçıl (*Egretta garzetta*) ve siğir balıkçılı (*Bulbulcus ibis*) ürer. Regülasyonun hemen güneyinde bulunan havuz etrafındaki toprak yarlar alaca yalıtıncığını (*Ceryle rudis*) tarafından yuvalama alanı olarak kullanılır. İzmri yalıtıncığını (*Halcyon smyrnensis*) ise bu alandaki ağaçlarda ürer. Her iki yalıtıncığını da Kırmıtlı'da üremektedir. Burada aynı zamanda mahmuzlu kızkuşu (*Vanellus spinosus*) da

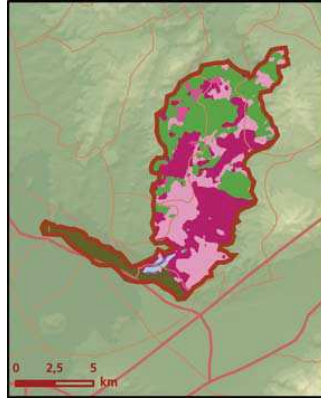
- kuluçkaya yatmaktadır. ÖDA kriterlerini sağlamamakla beraber çakıl adacıklarında küçük halkalı cılıbıt (*Charadrius dubius*), toprak yarlarıdaysa kum kırlangıcı (*Riparia riparia*) üremektedir. Alanın üreme zamanı dışında kuşlar açısından önemli bilinmemektedir. Nehir kollarında susamuru (*Lutra lutra*) yaşamaktadır.
- Kızılçamlar için ülkemizdeki önemli alanlardan biridir. Alanda nesli küresel ölçekte tehlike altında olan *Brachythemis fuscopallata* ve *Onychogomphus macrodon* ile dar yayılışlı *Coenagrion syriacum* ve *Gomphus davidi* yaşamaktadır.
- **Alan Kullanımı:** Alanda, tarım ve hayvancılık yapılır. Tahıl ve meyve üretimi alandaki başlıca tarım etkinlikleridir. Bunun yanı sıra kum ve çakıl çıkarımı da yaygındır.
 - **Tehditler:** Kontrolsüz kum ve çakıl çıkarımı, çakıl adalarının oluşumunu engelleyerek bu adalarda kuluçkaya yatan kuş türlerinin yaşamını tehdit etmektedir.
 - **Koruma Çalışmaları:** Kırmıtlı'da bir yönetim ve ekoturizm planı oluşturma projesi Doğa Demeği ve Kırmıtlı Belediyesi tarafından BTC/UNDP Küçük Destek Fonu desteğiyle yürütülmektedir.

■ **Yerel İlgili Sahipleri**
Osmaniye Valiliği; Osmaniye İl Çevre ve Orman Müdürlüğü; Cevdetiye Sulama Birliği; Kırmıtlı Belediyesi; Doğa Demeği.

■ **Burcu Meltem Arık, Geoff Welch, Hilary Welch**




Kastabala Vadisi önemli doğa alanı topografya haritası



Kastabala Vadisi önemli doğa alanı bitki örtüsü haritası



Coenagrion syriacum © Harm Niesen

Takson Adı	E	TE	Kırmızı Liste		Popülasyon Büyüklüğü	ÖDA Kriteri
			K	B		
 <i>Hypocoum trullatum</i>	I	0	-	-	Var	A2
<i>Ophrys hittitica</i>	I	0	-	-	Var	A2
 <i>Ceryle rudis</i> - Anadolu	0	0	LC	CR	10-16 Çift (2005 Üreme)	B1, C1
<i>Egretta garzetta</i> - D. Avrupa ve Akdeniz	0	0	LC	LC	42 Çift (2005 Üreme)	C1
<i>Halcyon smyrnensis</i> - Anadolu	0	0	LC	EN	5 Çift (2005 Üreme)	B1, C1
<i>Nycticorax nycticorax</i> - D. Avrupa ve D. Akdeniz	0	0	LC	LC	155 Çift (2005 Üreme)	C1
<i>Vanellus spinosus</i> - Balkanlar ve Anadolu	0	0	LC	VU	Var (Üreme)	C1
 <i>Lutra lutra</i>	0	0	NT	-	Var	C1
 <i>Brachythemis fuscopallata</i>	0	0	VU	VU	Var	A1, C1
<i>Coenagrion syriacum</i>	0	0	-	NT	Var	A2, C1
<i>Gomphus davidi</i>	0	0	-	NT	Var	A2, A4, C1
<i>Onychogomphus macrodon</i>	0	0	EN	VU	Var	A1, A2, A4, C1