

# Ceyhan Deltası

## AKD059

Korumaya Bağımlı  
Gerileme (-1)



Yumurtalık Lagünü © Aykut Ince

<b>Yüzölçümü</b> : 34073 ha	<b>Yükseklik</b> : 0 m - 90 m
<b>Boylam</b> : 35,58°D	<b>İl(ler)</b> : Adana
<b>Enlem</b> : 36,66°K	<b>İlçe(ler)</b> : Ramsar alanı, tabiatı koruma alanı, doğal sit alanı
<b>Koruma Statüleri</b> : Yok	

■ **Alanın Tanımı:** Ceyhan Deltası Önemli Doğa Alanı; Çukurova'nın doğu kısmını oluşturan, Ceyhan Nehri'nin Akdeniz'e döküldüğü yerde oluşmuş bir sulakalan sistemidir. Adana ilinin Yumurtalık ve Karataş ilçeleri arasında yer alan ÖDA'da en büyük sulakalan oluşumları Yumurtalık lagünleri ve Ağyatan Gölü'dür. Yumurtalık denize açık bir lagündür. Ağyatan Gölü'nün de denizle ince bir bağlantısı vardır ve hafif tuzludur. Alandaki diğer önemli göller Yelkoma, Darboğaz, Ömer ve Yapı gölleridir. Delta hâlâ hareketlidir ve yapısı bu nedenle dinamiktir. Karataş ilçesi, bir başka ÖDA olan Seyhan Deltası ile arasında sınır oluşturur.

■ **Habitatlar:** ÖDA; lagünler, nehir boyu, kumul alanlar, sazlık alanlar, maki toplulukları, tuzcul çayır ve bataklıklar, adalar, ağaçlandırma alanları ve tarım alanlarından oluşur. Alanın en baskın yaşam alanları tuzcul çamur düzlükleri, göller ve kumullardır. Kumulların yüksekliği 15 metreyi bulur. Ömer Gölü ve Yumurtalık Lagünü arasındaki kumul alanda Halep çamı (*Pinus halepensis*) ormanı bulunur. Ceyhan Nehri kıyısında ve Ceyhan Nehri'nin eski yatağı boyunca sazlıklar uzanır.

■ **Türler:** Alanda 17 bitki taksonu ÖDA kriterlerini sağlamaktadır. Bitki çeşitliliği ve endemizmi açısından oldukça zengin olan alanda ülkemize endemik *Astragalus subuliferus*, *Bupleurum polyactis*, *Bupleurum zoharii*, *Centaurea calcitrapa* ssp. *cilicica*, *Centaurea solstitialis* ssp. *carneola*, *Gladiolus humilis*, *Heptaptera cilicica*, *Iris xanthospuria*, *Ophrys transhyrcana* ssp. *amanensis*, *Puccinellia koeieana* ssp. *anatolica*, *Tordylium elegans*, *Tordylium pustulosum* ve *Verbascum pterocladum* adlı bitki taksonları bulunur.

ÖDA, su kuşları için önemli kışlama ve üreme alanıdır. Alanda bulunan tuzcul çayır ve bataklıklar ile göl çevresindeki çamur düzlükleri, kıyı kuşları için önemli üreme ve beslenme alanlarıdır. ÖDA'daki adalar ise özellikle sumru türleri için önemlidir. Alanda üreyen önemli kuş türlerinin arasında akça cılıbt (*Charadrius alexandrinus*), bataklıklırgıngıcı (*Glareola pratincola*), İzmir yalıçapkını (*Halcyon smymensis*), dikkuyruklu ötleğen (*Prinia gracilis akyildizi*), küçük sumru (*Sterna albifrons*) ve mahmuzlu kızkuşu (*Vanellus spinosus*) bulunur. ÖDA'da kuşlayan türler arasında ise fiyu (*Anas penelope*), karakarınlı kumkuşu (*Calidris alpina*), küçük

kumkuşu (*Calidris minuta*), tuma (*Grus grus*), çamurçulluğu (*Limosa limosa*), dikkuyruk (*Oxyura leucocephala*), Hazar sumrusu (*Sterna caspia*) ve suna (*Tadorna tadorna*) bulunur. ÖDA'da göç döneminde de leylek (*Ciconia ciconia*), flamingo (*Phoenicopterus roseus*) ve kaşıkçı (*Platalea leucorodia*) yer alır.

ÖDA'da samamuru (*Lutra lutra*) ve gelengi (*Spemophilus xanthophymnus*) memeli türleri yaşamaktadır.

Delta, denizkaplumbağası (*Caretta caretta*) ve yeşil denizkaplumbağasının (*Chelonia mydas*) Doğu Akdeniz'de ürettiği önemli alanlardan biridir.

Ceyhan deltası, *Alosa fallax nilotica* ve *Aphanius fasciatus* içsu balık türleri için de önem taşımaktadır.

Alanda dar yayıllı *Coenagrion syriacum* isimli kuzböceği yaşamaktadır.

■ **Alan Kullanımı:** Alanda yaygın olarak tarım, dalyan balıkçılığı ve hayvancılık yapılır. Bazı bitkilerden hasır gereçler de yapılır.

■ **Tehditler:** Alan üzerindeki en önemli tehditlerden biri tarım alanlarının genişlemesidir. Mevcut ekili alanlar dışında özellikle Ceyhan Nehri'nin eski yatağının yakınlarında yeni tarlalar açılmaktadır.

Alan üzerindeki bir diğer önemli tehdit ise aşın otlatmadır. Hayvan sürüleri sabahın erken saatlerinde sürüler halinde alana girmekte ve gün boyunca burada otlatılmaktadır.

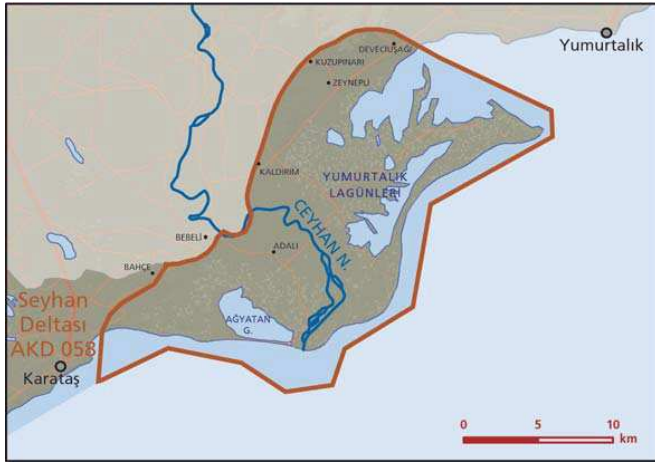
Alanı plansız yapılaşma, hemen doğusundaki ağır sanayi tesisleri ve Sugözü Termik Santrali da etkilemektedir. Alan yakınlarından geçen Bakü-Ceyhan Boru Hattı da herhangi bir sızıntı olasılığına karşı izlenmelidir.

■ **Koruma Çalışmaları:** Kuş Araştırmaları Derneği alanda Yumurtalık Lagünü Yönetim Planı Projesini yürütmektedir. Ekolojik Araştırmalar Derneği (EKAD) ise yeşil alandaki denizkaplumbağalarını izlemekte ve yerel yönetimlere yönelik bilgilendirme çalışmalarını yapmaktadır.

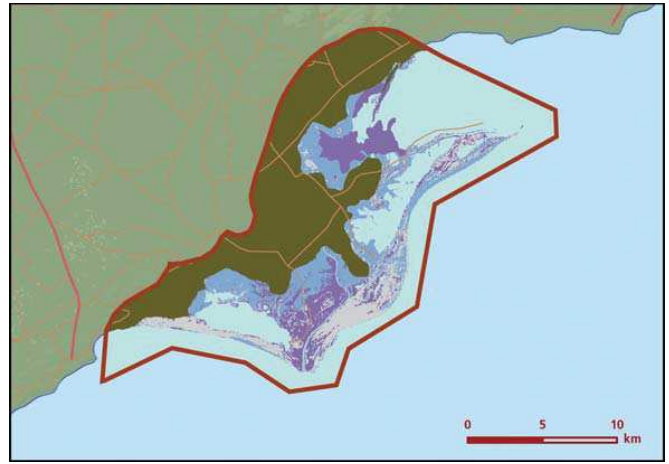
■ **Yerel İlgili Sahipleri**

Adana Valiliği; Adana İl Çevre ve Orman Müdürlüğü; Yumurtalık Kaymaklığı; Yumurtalık Belediyesi; Kuş Araştırmaları Derneği; Çukurova Üniversitesi Biyoloji Bölümü; WWF Türkiye; EKAD.

■ **Burcu Meltem Arık, Süleyman Ekşiöğlü, Melike Hemmani**








Ceyhan Deltası önemli doğa alanı topografya haritası



Ceyhan Deltası önemli doğa alanı bitki örtüsü haritası

Takson Adı	E	TE	Kırmızı Liste		Popülasyon Büyüklüğü	ÖDA Kriteri
			K	B		
<i>Althia mannifera</i> - Akdeniz	0	0	-	VU	Var	B1
<i>Ambrosia maritima</i> - Doğu Akdeniz	0	0	-	EN	Var	B1
<i>Astragalus subuliferus</i>	1	0	-	DD	Var	A2
<i>Bupleurum polyactis</i>	1	0	-	VU	Var	A1, A2
<i>Bupleurum zoharii</i>	1	0	-	VU	Var	A1, A2
<i>Centaurea calcitrapa ssp. cilicica</i>	1	0	-	NT	Var	B2
<i>Centaurea solstitialis ssp. carneola</i>	1	0	-	NT	Var	B2
<i>Cyprinia gracilis</i>	0	0	-	EN	Var	A2, B1
<i>Gladiolus antakiensis</i> - Akdeniz	0	0	-	VU	Var	B1
<i>Gladiolus humilis</i>	1	0	-	EN	Var	A1, A2
<i>Heptaptera cilicica</i>	1	0	-	EN	Var	A1, A2
<i>Iris xanthospuria</i>	1	0	-	VU	Var	A1
<i>Ophrys transhyrcana ssp. amanensis</i>	1	0	-	NT	Var	B2
<i>Puccinellia koeieana ssp. anatolica</i>	1	0	-	LC	Var	B2
<i>Tordylium elegans</i>	1	0	-	NT	Var	A2
<i>Tordylium pustulosum</i>	1	0	-	NT	Var	A2
<i>Verbascum pterocladum</i>	1	0	-	VU	Var	A1, A2
<i>Acrocephalus melanopogon</i>	0	0	LC	LC	Var (Üreme)	C1
<i>Anas penelope</i> - Akdeniz ve Karadeniz	0	0	LC	LC	14320-27190 Birey (Kışlama)	B3, C3
<i>Anthus campestris</i>	0	0	LC	LC	Var (Üreme)	C1
<i>Burchinus oedincnemus</i> - Doğu Avrupa	0	0	LC	VU	3 Çift (Üreme)	C1
<i>Calandrella brachydactyla</i>	0	0	LC	LC	Var (Üreme)	C1
<i>Calidris alpina</i> - Ön Asya ve Doğu Akdeniz	0	0	LC	LC	7239 Birey (Kışlama)	B3, C3
<i>Calidris minuta</i> - Avrupa ve Batı Afrika	0	0	LC	LC	2200 Birey (1996 Kışlama)	B3, C3
<i>Caprimulgus europaeus</i>	0	0	LC	LC	Var (Üreme)	C1
<i>Casmerodius albus</i> - Avrupa ve Akdeniz	0	0	LC	LC	147 Birey (1993 Kışlama)	C1
<i>Charadrius alexandrinus</i> - Akdeniz ve Karadeniz	0	0	LC	LC	356-805 Birey (Kışlama)	B3, C1, C3
<i>Charadrius alexandrinus</i> - Akdeniz ve Karadeniz	0	0	LC	LC	600 Çift (Üreme)	B3, C1, C3
<i>Ciconia ciconia</i> - Doğu Avrupa	0	0	LC	LC	12439 Birey (1990 Göç)	A3, B3, C1, C3
<i>Circus aeruginosus</i>	0	0	LC	LC	Var (Üreme)	C1
<i>Fulica atra</i> - Akdeniz ve Karadeniz	0	0	LC	LC	26000 Birey (1992 Kışlama)	B3, C3
<i>Glareola pratincola</i> - D. Akdeniz ve Karadeniz	0	0	LC	LC	115 Birey (1990 Üreme)	C1

(*Glaucopteryx alexis*-mating pair) © Ahmet Baytaş

Takson Adı	E	TE	Kırmızı Liste		Popülasyon Büyüklüğü	ÖDA Kriteri
			K	B		
 <i>Grus grus</i> - Anadolu ve Karadeniz	0	0	LC	(EN)	22-86 Birey (Kışlama)	B1, B3, C1, C3
<i>Halcyon smyrnensis</i> - Anadolu	0	0	LC	EN	5-15 Çift (2005 Üreme)	B1, C1
<i>Limosa limosa</i> - Akdeniz ve Karadeniz	0	0	LC	VU	1289-1350 Birey (Kışlama)	B3, C3
<i>Oxyura leucocephala</i> - Doğu Akdeniz ve İran	0	0	EN	VU	191 Birey (1993 Kışlama)	A1, A3, B1, B3, C1, C3
<i>Phoenicopterus roseus</i> - D. Akdeniz	0	0	LC	LC	5000 Birey (1999 Göç)	B3, C1, C3
<i>Platalea leucorodia</i> - D. Avrupa	0	0	LC	LC	300 Birey (1999 Göç)	B3, C1, C3
<i>Prinia gracilis akyildizi</i>	0	0	LC	VU	89-200 Çift (2005 Üreme)	B1, C1
<i>Recurvirostra avosetta</i> - Akdeniz ve GD. Avrupa	0	0	LC	LC	1217 Birey (1999 Kışlama)	B3, C1, C3
<i>Sterna albifrons</i> - D. Avrupa	0	0	LC	LC	300 Çift (Üreme)	B3, C1, C3
<i>Sterna caspia</i> - Avrupa	0	0	LC	LC	6 Birey (2004 Kışlama)	C1
<i>Tadorna tadorna</i> - Akdeniz ve Karadeniz	0	0	LC	LC	1452 Birey (2005 Kışlama)	B3, C3
<i>Vanellus spinosus</i> - Balkanlar ve Anadolu	0	0	LC	VU	10 Çift (Üreme)	B1, C1
 <i>Lutra lutra</i>	0	0	NT	-	Var	C1
<i>Spermophilus xanthopyrmnus</i> - Yumurtalık	0	0	LC	NT	Var	B2, C1
 <i>Caretta caretta</i>	0	0	EN	(EN)	3 yuva	A1, C1
<i>Caretta caretta</i> - Akdeniz	0	0	EN	(EN)	3 yuva	B1, C1
<i>Chelonia mydas</i>	0	0	EN	(CR)	20-22 yuva	A1, C1
<i>Chelonia mydas</i> - Akdeniz	0	0	EN	(CR)	20-22 yuva	B1, B3, C1
<i>Emys orbicularis</i>	0	0	NT	NT	Var	C1
<i>Testudo graeca</i>	0	0	VU	NT	Var	A1, C1
<i>Trionyx triunguis</i> - Doğu Akdeniz	0	0	CR	CR	Var	B1, C1
 <i>Alosa fallax nilotica</i>	0	0	DD	-	Var	C1
<i>Aphanius fasciatus</i>	0	0	DD	LC	Var	C1
 <i>Coenagrion syriacum</i>	0	0	-	NT	Var	A2, C1



Yumurtalık Lagünü © Murat Bozdoğan



Çamurçulluğu (*Limosa limosa*) © Kazım Çapacı



Yumurtalık Lagünü © Murat Bozdoğan