

Taşeli Platosu

AKD044
İzlenmesi Gerekli
Aynı (0)



Taşeli Platosu © Hakan Yiğitbaşıoğlu

Yüzölçümü : 113460 ha
Boylam : 32,73°D
Enlem : 36,38°K
Koruma Statüleri : Yok

Yükseklik : 280 m - 2339 m
il(ler) : Mersin, Karaman, Antalya
ilçe(ler) : Ermenek, Sanveller, Gazipaşa, Anamur, Bozyazı

■ **Alanın Tanımı**: Antalya ve Mersin illeri arasında uzanan Taşeli Platosu, doğuda Göksu Nehri ile kuzeyde Göksu'nun kollarından biri olan Ermenek Çayı tarafından yanlış karstik bir platodur. Batı kesiminde 2100 metrelerde olan yükseklik doğuda 1300 metrelere düşer. En yüksek noktası Bahadır Tepesi'dir. Kalker ve dolomitlerden oluşan platoda kalkerlerin erimesiyle ortaya çıkmış çukurluklar olan halkın "kepir", "koyak", "kokurdan" gibi isimler verdiği binlerce dolin bulunmaktadır. Dolinlerin çoğunda sulanın yeraltına daldığı düdenler bulunmaktadır. Dünyanın en derin onikinci mağarası aynı zamanda Türkiye'nin en derin mağarası olan 1429 metre derinlikteki Peynirlikönü Düdeni de bu alandadır. Alana düşen yağmur suları ve eriyen kar, kalkerli yapının gözeneklerinden hızla süzülüp yeraltına girdiği için plato yüzeyinde su bulunmaz. Bu nedenle alan, insan nüfusunun en düşük düzeyde kaldığı yerlerden biridir. Yeraltına giren sular, platonun kuzeyinde Ermenek Çayı'nı, güneyinde başta Anamur Çayı olmak üzere diğer küçük akarsu kollarını besleyen karstik kaynaklar olarak ortaya çıkarlar.

■ **Habitatlar**: Alan, kanşık iğneyapraklı ormanlar, sedir (*Cedrus libani*), karaçam (*Pinus nigra* ssp. *pallasiana*), kızılçam (*Pinus brutia*) ve ardıç (*Juniperus*) ormanları ile göknar, meşe (*Quercus*), makî ve öncü makî toplulukları, dağ bozkırlarından oluşur.

■ **Türler**: Taşeli Platosu, barındırdığı bitki türleri dolayısıyla ÖDA statüsü kazanmaktadır. Alanda bulunan endemik bitkilerden *Asphodeline sertachae*, *Eryngium isauricum* ve *Scorzonera longiana*'nın dünya üzerinde sadece bu alanda bulunduğu bilinmektedir.

Dar yayılışlı bir kertenkele türü olan *Lacerta pamphylica* alandaki önemli sürüngen türüdür.

■ **Alan Kullanımı**: Platonun yüksekliği, karstik alanlara özgü engebesi ve su azlığı, üzerinde yoğun insan aktivitesine izin vermemektedir. ÖDA'daki yerleşim alanları, yükseltinin azaldığı doğu kesimlerde ve Anamur Çayı ve kolları boyunca kurulmuştur. Yüksek alanlar kısmen yayla olarak kullanılmaktadır.

■ **Tehditler**: Alan üzerinde bilinen bir tehdit bulunmamaktadır.

■ **Koruma Çalışmaları**: Alanda bilinen bir koruma çalışması bulunmamaktadır.



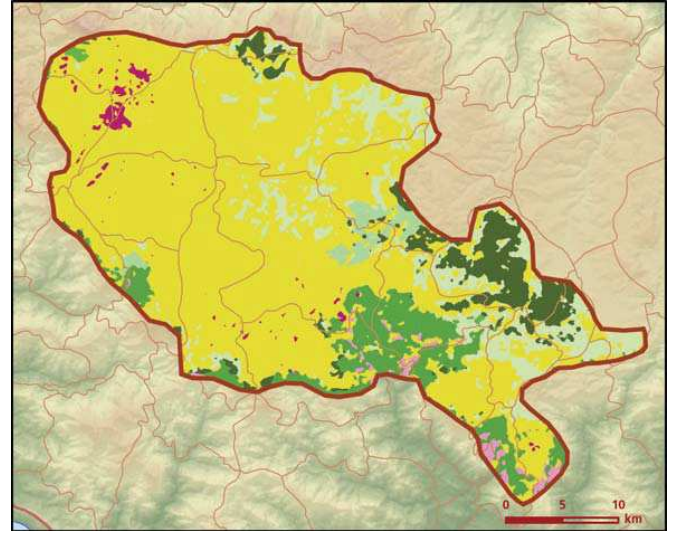
Calamintha tauricola © Mecit Vural

■ **Yerel İlgili Sahipleri**
Mersin Vahliliği; Karaman Vahliliği; Antalya Vahliliği; Mersin İl Çevre ve Orman Müdürlüğü; Karaman İl Çevre ve Orman Müdürlüğü; Antalya İl Çevre ve Orman Müdürlüğü.

■ **Murat Ataoğlu**



Taşeli Plateau önemli doğa alanı topografya haritası



Taşeli Plateau önemli doğa alanı bitki örtüsü haritası

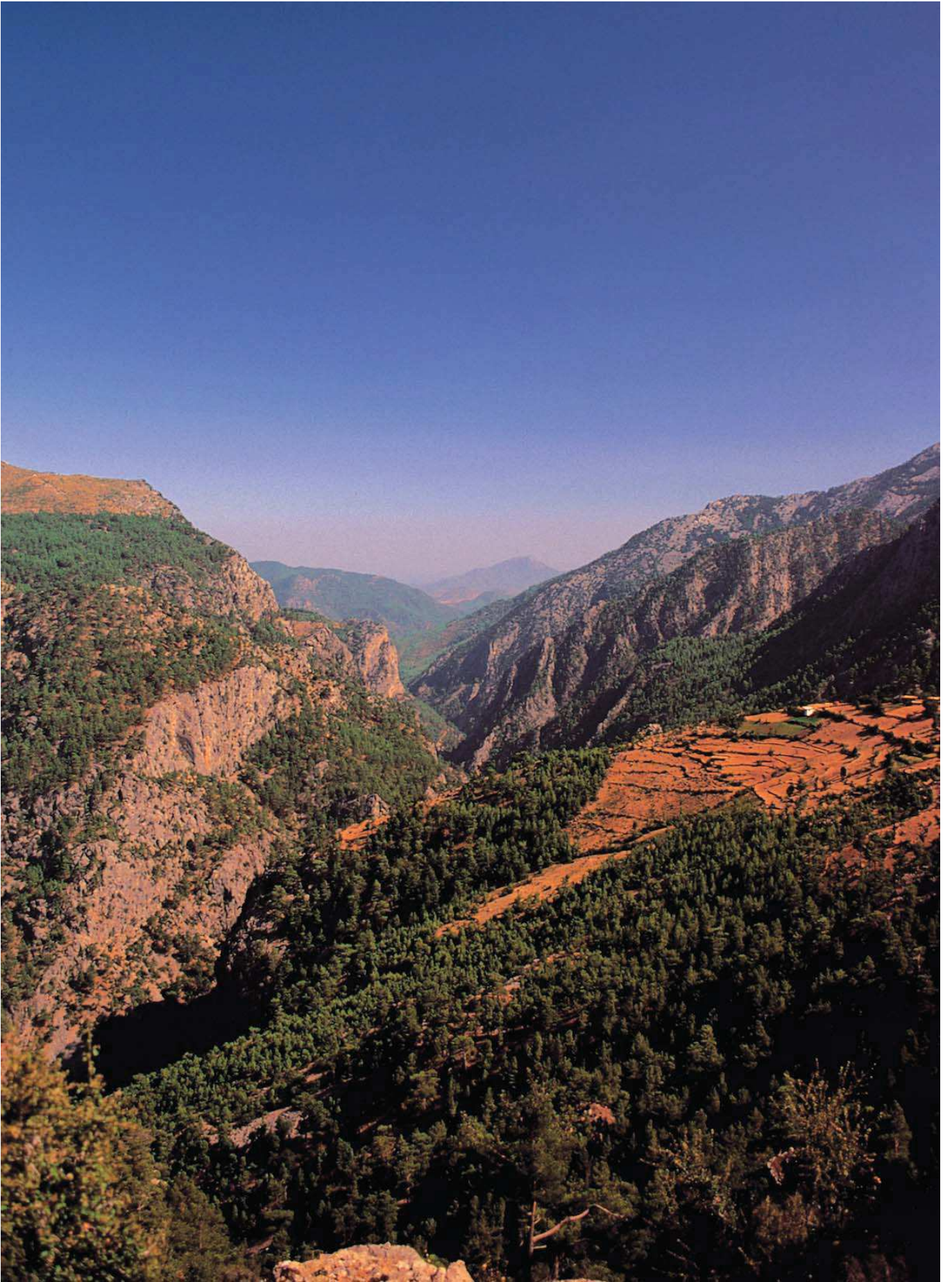
Takson Adı	E	TE	Kırmızı Liste		Popülasyon Büyüklüğü	ÖDA Kriteri
			K	B		
<i>Asphodeline sertachae</i>	I	I	-	EN	Var	A1, A2
<i>Colchicum imperatoris-friderici</i>	I	0	-	EN	Var	A1, A2
<i>Eryngium isauricum</i>	I	I	-	EN	Var	A1, A2
<i>Fritillaria acmopetala ssp. wendelboi</i>	I	0	-	EN	Var	B1, B2
<i>Hypericum imbricatum</i>	I	0	-	EN	Var	A1, A2
<i>Nepeta nuda ssp. glandulifera</i>	I	0	-	CR	Var	B1
<i>Scorzonera longiana</i>	I	I	-	EN	Var	A1, A2
<i>Sideritis vuralii</i>	I	0	-	VU	Var	A1, A2
<i>Lacerta pamphylica</i>	I	0	-	LC	Var	A2, A4, C1



Anthemis pestalozzae © Erdoğan Tekin



Fritillaria acmopetala ssp. *wendelboi* © Önder Erdem



© M. Oktar Güllüoğlu