

Kargı Çay Vadisi

AKD040

Korumaya Bağımlı
Aynı (0)



Osmanlı ateşi (*Lycaena ottomana*) © Ahmet Baytas

Yüzölçümü : 7392 ha
Boylam : 32,05°D
Enlem : 36,66°K
Koruma Statüleri : Yok

Yükseklik : 175 m - 1640 m
il(ler) : Antalya
ilçe(ler) : Gündoğmuş, Alanya

■ **Alanın Tanımı**: Kargı Çay Vadisi, Alanya'nın yaklaşık 12 kilometre kuzeyinde yer alan derin bir vadidir. Akdağ'dan doğan çay, doğu batı doğrultusunda akarak Akdeniz'e dökülür. Alanın doğusunda Akdağ, batısında ise Alanya – Gündoğmuş karayolu bulunur. Alan kuzeyde Sakartepe güneyde ise Bademağacı'nın alçak tepelerini içine alır. Kıraçtaşlarından oluşan vadi yaklaşık 20 kilometre uzunluğundadır. Alanya'ya oldukça yakın ÖDA içerisinde az sayıda yerleşim bulunmaktadır. Alanda bulunan köylerde yaylacılık yapılır.

■ **Habitatlar**: ÖDA yüksek dağ çayırları, karışık iğneyapraklı ormanlar, maki ve öncü maki toplulukları, kuru tarım alanları ve nehir kıyısı bitki örtüsünden oluşur. Vadi yamaçları genel olarak kızılçam (*Pinus brutia*) ve karaçam (*P. nigra* ssp. *pallasiana*) ormanlarıyla kaplıdır. Yükseklerde ise Toros göknarı (*Abies cilicica* ssp. *isaurica*), sedir (*Cedrus libani*) ve andız (*Juniperus drupacea*) toplulukları bulunur. Vadi tabanı ve orman içindeki açık alanlar bitkiler açısından zengindir.

■ **Türler**: ÖDA, bitkiler açısından oldukça önemlidir. Alanda 19 bitki türü ÖDA kriterlerini ölçekte tehlikede olan bavius (*Pseudophilotes bavius*) ve ülkemize endemik olan büyük esmer (*Maniola megalis*) alanındaki önemli kelebek türleridir.

■ **Nesli küresel ölçekte tehlike altında olan Osmanlı ateşi** (*Lycaena ottomana*), nesli bölgesel ölçekte tehlikede olan bavius (*Pseudophilotes bavius*) ve ülkemize endemik olan büyük esmer (*Maniola megalis*) alanındaki önemli kelebek türleridir.

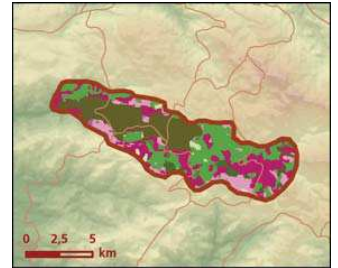
■ **Alan Kullanımı**: Bölge halkının başlıca geçim kaynağı tarım ve hayvancılık faaliyetleridir. Bunun yanında alan Alanya'da bulunan turistler tarafından ziyaret edilmektedir.

■ **Tehditler**: Bölgede yürütülen tarım ve hayvancılık faaliyetleri nedeniyle doğal bitki örtüsü bozulmaya yüz tutmuştur. Bunun yanında ÖDA, Alanya ilçesinde artan ikinci konut ve turistik tesis yeri talebi dolayısıyla yapılaşma tehlikesi altındadır. Yapımı planlanan Beşkonak Barajı alan üzerindeki diğer bir önemli tehdittir.

■ **Koruma Çalışmaları**: Alanda bilinen bir koruma çalışması yoktur.




Kargı Çay Vadisi önemli doğa alanı topografya haritası



Kargı Çay Vadisi önemli doğa alanı bitki örtüsü haritası

■ **Yerel İlgili Sahipleri**
Antalya Valiliği; Antalya İl Çevre ve Orman Müdürlüğü; Alanya Kaymakamlığı; Gündoğmuş Kaymakamlığı; Alanya Belediyesi; Gündoğmuş Belediyesi.

■ **Bahtiyar Kurt**

Takson Adı	E	TE	Kırmızı Liste		Popülasyon Büyüklüğü	ÖDA Kriteri
			K	B		
 <i>Arabis alanyense</i>	I	0	-	CR	Var	A1, A2
<i>Arenaria pamphylica ssp. alpestris</i>	I	0	-	NT	Var	B2
<i>Asperula cilicica</i>	I	0	-	CR	Var	A1, A2
<i>Bupleurum subuniflorum</i>	I	0	-	NT	Var	A2
<i>Calamintha pamphylica ssp. pamphylica</i>	I	0	-	NT	Var	B2
<i>Cephalaria gazipashensis</i>	I	0	-	NT	Var	A2
<i>Cephalaria isaurica</i>	I	0	-	EN	Var	A1, A2
<i>Eryngium palmito</i>	I	0	-	VU	Var	A1, A2
<i>Ferulago isaurica</i>	I	I	-	CR	Var	A1, A2
<i>Gaudiniopsis macra ssp. microphyoides</i>	I	0	-	VU	Var	B1, B2
<i>Muscari muscarimi</i>	I	0	-	VU	Var	A1, A2
<i>Origanum bilgeri</i>	I	0	-	NT	Var	A2
<i>Origanum husnucan-baseri</i>	I	0	-	EN	Var	A1, A2
<i>Origanum saccatum</i>	I	0	-	NT	Var	A2
<i>Phlomis monocephala</i>	I	0	-	NT	Var	A2
<i>Potentilla isaurica</i>	I	0	-	NT	Var	A2
<i>Rhamnus pyrellus</i>	I	0	-	LC	Var	A2
<i>Sideritis arguta</i>	I	0	-	NT	Var	A2
<i>Sideritis argyrea</i>	I	0	-	NT	Var	A2
 <i>Lycaena ottomana</i>	0	0	VU	VU	Var	A1
<i>Lycaena ottomana</i> - Güney Anadolu	0	0	VU	VU	Var	B1, C1
<i>Maniola megalis</i>	I	0	-	-	Var	A4, C1
<i>Pseudophilotes bavius</i> - Anadolu	0	0	-	EN	Var	B1, C1