

# Kızıldağ

**AKD038**  
İzlenmesi Gerekli  
Gerileme (-1)



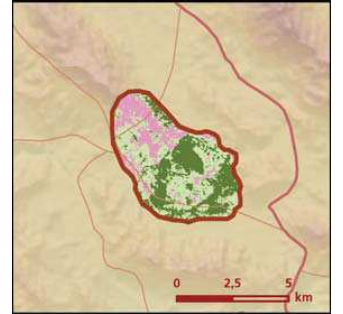
*Centaurea mykalea* © Mecit Vural

<b>Yüzlüçümü</b> : 2210 ha	<b>Yükseklik</b> : 1350 m - 1977 m
<b>Boylam</b> : 31,67°D	<b>İl(ler)</b> : Konya, Antalya
<b>Enlem</b> : 37,35°K	<b>İlçe(ler)</b> : Derebucak, Akseki
<b>Koruma Statüleri</b> : Yok	

- **Alanın Tanımı**: Kızıldağ, Antalya ile Konya il sınırında, Derebucak ve Seydişehir ilçeleri arasında yer alır. Akseki-İbradı Ormanları ÖDA'sının hemen kuzeyindedir. Suludere ve Korikini mağaraları da alan içinde yer alır. Kalkerlerden oluşan Toros sıradağları kuşağı içinde kalmasına rağmen deniz altı volkanizmasının eseri olan serpantin kayalarından oluşmuş olan bir dağ kütlesidir. Alanın jeolojik yapısı ve çevresinin daha yüksek dağ sıraları ile kapanmış olması sayesinde dar yayılışlı endemik bitkiler için uygun bir yaşam alanı sağlamıştır.
- **Habitatlar**: Alan; büyük ölçüde açılmış kızılçam (*Pinus brutia*) ormanları, arıç (*Juniperus*) ve kayalık bitki toplulukları ve dağ bozkırlarından oluşmaktadır.
- **Türler**: ÖDA küçük olmasına rağmen bitkiler açısından oldukça zengindir. Alanda 17 bitki taksonu ÖDA kriterlerini sağlamaktadır. Ülkemize endemik ve nadir birçok bitki türünü barındırmaktadır. *Bornmuellera kiyakii*, *Rindera dumanii* ve *Sideritis ozturkii*'nin ise dünya üzerinde ise sadece bu alanda yaşadığı bilinmektedir.
- **Alan Kullanımı**: Alanda, hayvancılık ve tarım yapılır. ÖDA içinde bulunan tek köy olan Çamlık köyü, Kızıldağ ile Akdağ arasındaki vadiye yerleşmiştir. Köy çevresinde küçük parçalar halinde tarım yapılan alanlar mevcuttur.
- **Tehditler**: Geçmişte pek çok kez görülmüş olan orman yangınları, ÖDA için halen başlıca tehdit olmaya devam etmektedir.  
Kızıldağ'a endemik olan *Sideritis ozturkii* bitkisinin kontrolsüz olarak toplanması, bu tür için ayrıca bir tehdittir.
- **Koruma Çalışmaları**: Alanda bilinen bir koruma çalışması bulunmamaktadır.



Kızıldağ önemli doğa alanı topografya haritası



Kızıldağ önemli doğa alanı bitki örtüsü haritası

■ **Yerel İlgili Sahipleri**  
Antalya Valiliği; Konya Valiliği; Antalya İl Çevre ve Orman Müdürlüğü; Konya İl Çevre ve Orman Müdürlüğü; Derebucak Kaymakamlığı; Akseki Kaymakamlığı; Derebucak Belediyesi; Akseki Belediyesi.

■ **Murat Ataoğlu**

Takson Adı	E	TE	Kırmızı Liste		Popülasyon Büyüklüğü	ÖDA Kriteri
			K	B		
<i>Alkanna pamphylica</i>	I	0	-	NT	Var	A2
<i>Bornmuellera kiyakii</i>	I	I	-	EN	Var	A1, A2
<i>Centaurea mykalea</i>	I	0	-	CR	Var	A1, A2
<i>Cephalaria anatolica</i>	I	0	-	CR	Var	A1, A2
<i>Cerastium macranthum</i>	I	0	-	NT	Var	A2
<i>Eryngium palmito</i>	I	0	-	VU	Var	A1, A2
<i>Gaudiniopsis sorgerae</i>	I	0	-	EN	Var	A1, A2
<i>Onosma cappadocicum</i>	I	0	-	NT	Var	A2
<i>Polygonum karacaei</i>	I	0	-	NT	Var	A2
<i>Rindera dumanii</i>	I	I	-	CR	Var	A1, A2
<i>Saponaria pamphylica</i>	I	0	-	LC	Var	A2
<i>Sedum eriocarpum</i> ssp. <i>caricum</i>	I	0	-	EN	Var	B1
<i>Sideritis ozturkii</i>	I	I	-	EN	Var	A1, A2
<i>Silene tunicoides</i>	I	0	-	NT	Var	A2
<i>Verbascum adenocarpum</i>	I	0	-	VU	Var	A1, A2
<i>Verbascum sorgerae</i>	I	0	-	EN	Var	A1, A2
<i>Viola pentadactyla</i> - Anadolu	0	0	-	VU	Var	B1



*Astragalus beauty*, *Astragalus microcephalus*, *Astragalus angustifolius* © Mecit Vural