

Sultan Dağları

AKD032
İzlenmesi Gerekli
Aynı (0)



Sultan Dağları © Ali İhsan Gökçen

Yüzölçümü : 209947 ha | **Yükseklik** : 1000 m - 2610 m
Boylam : 31,42°D | **İl(ler)** : Isparta, Konya, Afyon
Enlem : 38,22°K | **İlçe(ler)** : Sultandağı, Çay, Iğın, Akşehir, Yalvaç, Doğanhisar, Şarki karaağaç, Derbent, Hüyük, Beyşehir
Koruma Statüleri : Yok

- **Alanın Tanımı**: Sultan Dağları, Akdeniz Bölgesi ile İç Anadolu Bölgesi arasında sınır oluşturur. Kuzeyde Akşehir ve Eber gölleri ile güneyde Beyşehir Gölü arasında kuzeybatı-güneydoğu doğrultusunda uzanır. Yükseltisi kuzeybatıya doğru gittikçe artarak 2610 metreye ulaşır. Dağ sırasının iki cephesinin farklı iklim kuşaklarına (Akdeniz ve İran-Turan) sınır oluşturması ve bin metrelik ova tabanından başlayıp 2610 metreye kadar yükselmesi nedeniyle birbirinden çok farklı bitki türleri için uygun yaşam alanları sağlar.
- **Habitatlar**: Alanda karaçam (*Pinus nigra* ssp. *pallasiana*) ve meşe (*Quercus*) ormanları, çalı toplulukları ve yüksek dağ bozkırları, alpin çayırlar, kuru tarım alanları ve kayalık bitki toplulukları bulunur.
- **Türler**: Sultan Dağları bitkileri için önemli olup endemik tür sayısı oldukça yüksektir. Alanda 55 bitki taksonu ÖDA kriterlerini sağlamaktadır. *Astragalus scholerianus* ve *Campanula iconia* türleri Sultan Dağları'na endemiktir.
Bunun yanında alan yırtıcılar ve orman kuşları için önemlidir. Nesli bölgesel ölçekte tehlike altında olan sakallı akbaba (*Cypaetus barbatus*) alandaki kayalıklarda üremektedir.
Nesli dünya ölçeğinde tehlike altında olan *Montivipera xanthina*, Sultan Dağları'nda yaşayan önemli sürüngen türüdür.
Alanda yaşayan apollo (*Parnassius apollo*) kelebek türünün nesli dünya ölçeğinde tehlike altındadır. Ülkemize endemik ve Akdeniz biyomuna özgü bir tür olan Anadolu çokgözlüsü (*Plebeius hyacinthus*) ve nesli bölgesel ölçekte tehlike altında olan birçok kelebek türü de alanda yaşamaktadır.
- **Alan Kullanımı**: Yoğun olarak hayvancılık, tarım ve ormancılık yapılır. Yerleşim alanları genelde kuzey kesimlerde dağ eteklerinde yer alırken güneydoğuya doğru arazinin alçalmasıyla akarsu vadileri boyunca iç kesimlere doğru yayılma imkânı bulmuştur. Aynı alanlarda tarım faaliyetleri yapılmakta, ayrıca mera alanları hayvan otlatmak için kullanılmaktadır.
- **Tehditler**: Dağ eteklerinde ve köylere yakın kesimlerdeki orman alanlarında yürütülen kaçak ağaç kesimleri ve yoğun hayvancılık faaliyetleri alanın doğal bitki örtüsüne zarar vermektedir.

Ayrıca alanda zaman zaman orman yangınları da görülmektedir.

- **Koruma Çalışmaları**: Alanda bilinen bir koruma çalışması bulunmamaktadır.

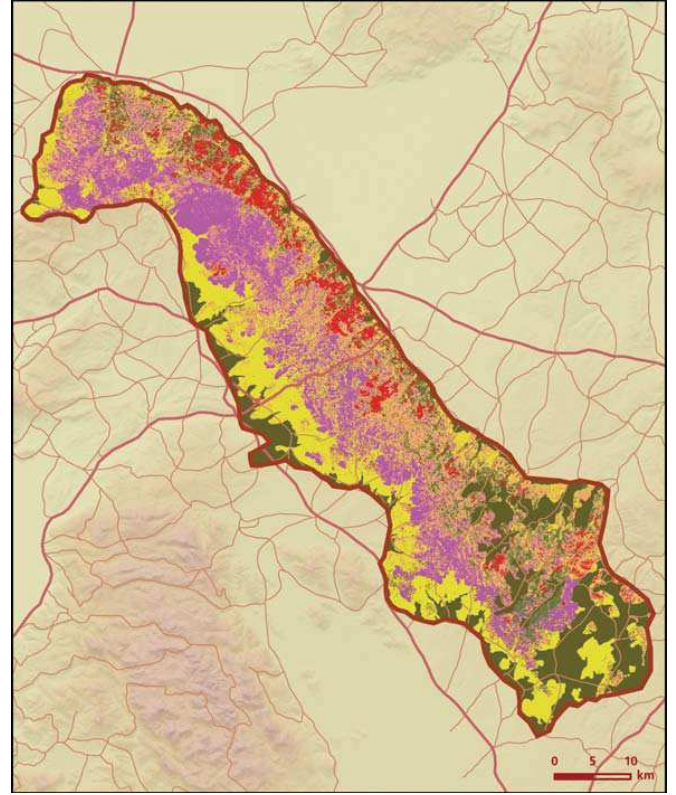


Papaver spicatum © Yasemin Konuralp

- **Yerel İlgili Sahipleri**
Isparta Valiliği; Konya Valiliği; Afyon Valiliği; Isparta İl Çevre ve Orman Müdürlüğü; Konya İl Çevre ve Orman Müdürlüğü; Afyon İl Çevre ve Orman Müdürlüğü.
- **Murat Ataoğlu**








Sultan Dağları önemli doğa alanı topografya haritası

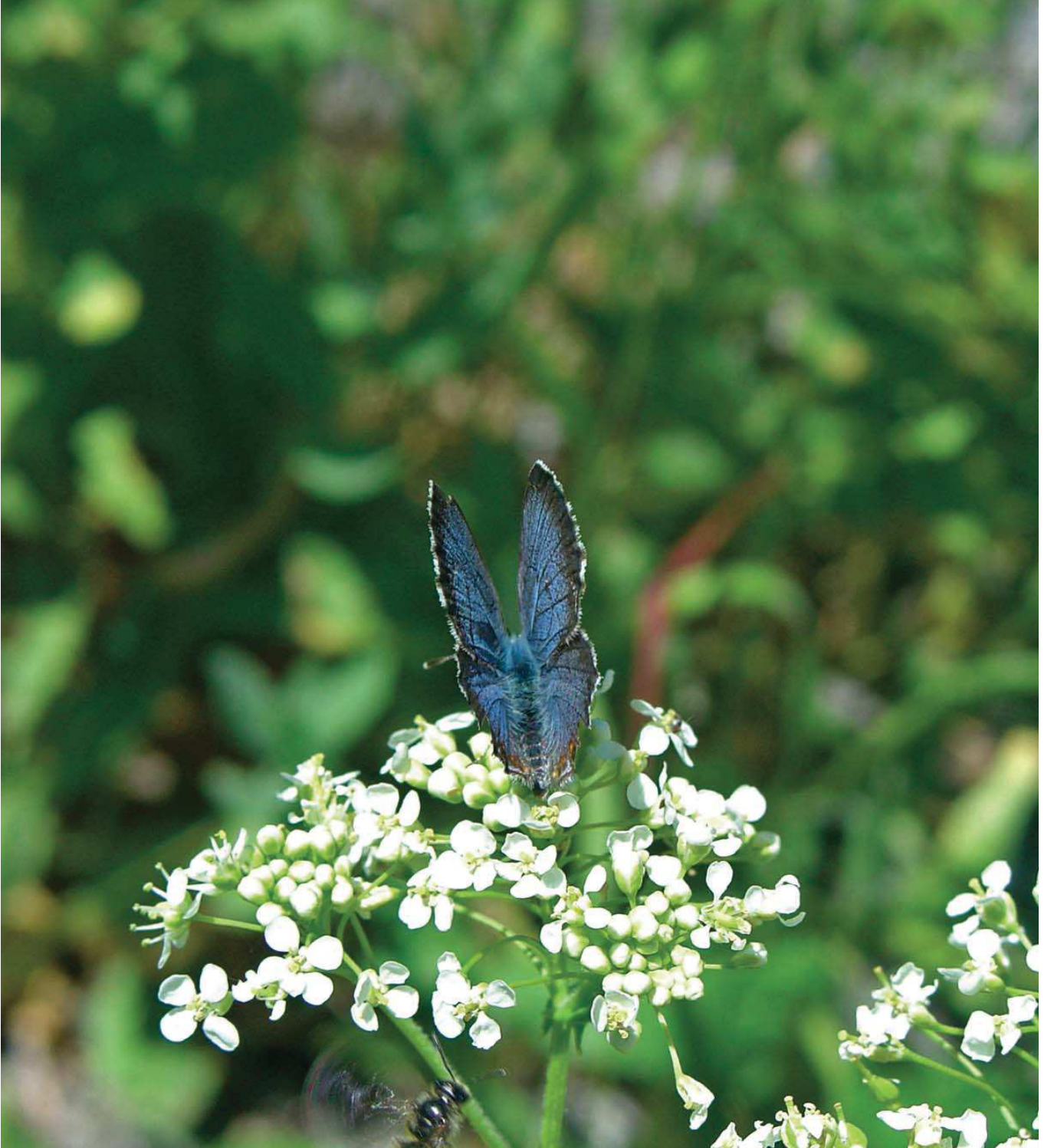


Sultan Dağları önemli doğa alanı bitki örtüsü haritası

Takson Adı	E	TE	Kırmızı Liste		Popülasyon Büyüklüğü	ÖDA Kriteri
			K	B		
<i>Acantholimon confertiflorum</i>	I	0	-	EN	Var	A1, A2
<i>Acer hyrcanum ssp. sphaerocarum</i>	I	0	-	VU	Var	B1, B2
<i>Achillea kotschyi ssp. canescens</i>	I	0	-	LC	Var	B2
<i>Alkanna phrygia</i>	I	0	-	NT	Var	A2
<i>Alkanna sieheana</i>	I	0	-	NT	Var	A2
<i>Allium sieheanum</i>	I	0	-	LC	Var	A2
<i>Anthemis fulvida</i>	I	0	-	DD	Var	A2
<i>Anthemis wallii</i>	I	0	-	NT	Var	A2
<i>Asparagus lycaonicus</i>	I	0	-	EN	Var	A1, A2
<i>Asphodeline anatolica</i>	I	0	-	NT	Var	A2
<i>Astragalus akscheherensis</i>	I	0	-	VU	Var	A1, A2
<i>Astragalus paecilanthus</i>	I	0	-	-	Var	A2
<i>Astragalus phrygius</i>	I	0	-	NT	Var	A2
<i>Astragalus scholerianus</i>	I	I	-	CR	Var	A1, A2
<i>Astragalus sorgerae</i>	I	0	-	VU	Var	A1, A2
<i>Bolanthus chelerioides</i>	I	0	-	NT	Var	A2
<i>Bupleurum lycaonicum</i>	I	0	-	NT	Var	A2
<i>Campanula fruticulosa</i>	I	0	-	EN	Var	A1, A2
<i>Campanula iconia</i>	I	I	-	EN	Var	A1, A2
<i>Centaurea germanicopolitana</i>	I	0	-	VU	Var	A1, A2
<i>Centaurea pseudoreflexa</i>	I	0	-	VU	Var	A1, A2
<i>Cerastium macranthum</i>	I	0	-	NT	Var	A2
<i>Cyclamen cilicium</i>	I	0	-	NT	Var	A2
<i>Cyclamen mirabile</i>	I	0	-	VU	Var	A1, A2

Takson Adı	E	TE	Kırmızı Liste		Popülasyon Büyüklüğü	ÖDA Kriteri
			K	B		
 <i>Doronicum reticulatum</i>	I	0	-	VU	Var	A1, A2
<i>Galium tmoleum</i>	I	0	-	VU	Var	A1
<i>Geranium glaberrimum</i>	I	0	-	NT	Var	A2
<i>Geranium lasiopus</i>	I	0	-	VU	Var	A1, A2
<i>Haplophyllum vulcanicum</i>	I	0	-	VU	Var	A1, A2
<i>Helictotrichon pubescens ssp. longifolia</i>	I	0	-	VU	Var	B1, B2
<i>Hieracium phrygiense</i>	I	0	-	LC	Var	A2
<i>Hieracium stellidorsum</i>	I	0	-	DD	Var	A2
<i>Hypericum aviculariifolium ssp. uniflorum</i>	I	0	-	NT	Var	B2
<i>Micromeria cristata ssp. xylorrhiza</i>	I	0	-	NT	Var	B2
<i>Nepeta plinux</i>	I	0	-	NT	Var	A2
<i>Papaver spicatum</i>	I	0	-	-	Var	A2
<i>Papaver strictum</i>	I	0	-	NT	Var	A2
<i>Paronychia davisii</i>	I	0	-	EN	Var	A1, A2
<i>Petrorhagia hispidula</i>	I	0	-	VU	Var	A1, A2
<i>Rosularia davisii</i>	I	0	-	NT	Var	A2
<i>Saponaria pamphylica</i>	I	0	-	LC	Var	A2
<i>Saponaria syriaca</i>	I	0	-	DD	Var	A2
<i>Scorzonera suberosa ssp. cariensis</i>	I	0	-	LC	Var	B2
<i>Sideritis leptoclada</i>	I	0	-	NT	Var	A2
<i>Sideritis phrygia</i>	I	0	-	NT	Var	A2
<i>Sideritis pisdica</i>	I	0	-	NT	Var	A2
<i>Silene haradjanii</i>	I	0	-	DD	Var	A2
<i>Silene leptoclada</i>	I	0	-	NT	Var	A2
<i>Sterigmostemum sulphureum ssp. glandulosum</i>	I	0	-	VU	Var	B1
<i>Thlaspi papillosum</i>	I	0	-	CR	Var	A1, A2
<i>Valeriana oligantha</i>	I	0	-	VU	Var	A1
<i>Velezia pseudorigida</i>	I	0	-	VU	Var	A1, A2
<i>Verbascum adenocarpum</i>	I	0	-	VU	Var	A1, A2
<i>Verbascum phrygium</i>	I	0	-	NT	Var	A2
<i>Verbascum sorgerae</i>	I	0	-	EN	Var	A1, A2
 <i>Buteo rufinus</i>	0	0	LC	(NT)	Var (Üreme)	C1
<i>Circaetus gallicus - Avrupa</i>	0	0	LC	LC	Var (Üreme)	C1
<i>Dendrocopos medius</i>	0	0	LC	LC	Var (Üreme)	C1
<i>Dendrocopos syriacus</i>	0	0	LC	LC	Var (Üreme)	C1
<i>Emberiza hortulana</i>	0	0	LC	LC	Var (Üreme)	C1
<i>Gypaetus barbatus - Akdeniz ve Anadolu</i>	0	0	LC	VU	Var (Üreme)	C1
<i>Lanius collurio</i>	0	0	LC	LC	Var (Üreme)	C1
<i>Lanius nubicus</i>	0	0	LC	LC	Var (Üreme)	C1
<i>Lullula arborea</i>	0	0	LC	LC	Var (Üreme)	C1
<i>Pyrhocorax pyrrhocorax</i>	0	0	LC	LC	Var (Üreme)	C1
<i>Sylvia rueppelli</i>	0	0	LC	LC	Var (Üreme)	C1
 <i>Montivipera xanthina</i>	0	0	CR	LC	Var	A1, C1
 <i>Archon apollinus - Anadolu</i>	0	0	-	EN	Var	B1, C1
<i>Euphydryas orientalis - Anadolu</i>	0	0	-	CR	Var	B1, C1
<i>Glaucopygma alexis - Anadolu</i>	0	0	-	VU	Var	B1

Takson Adı	E	TE	Kırmızı Liste		Popülasyon Büyüklüğü	ÖDA Kriteri
			K	B		
 <i>Muschampia proteides</i> - Anadolu	0	0	-	EN	Var	BI, CI
<i>Nymphalis xanthomelas</i> - Anadolu	0	0	-	VU	Var	BI
<i>Parnassius apollo</i>	0	0	VU	VU	Var	A1
<i>Plebeius hyacinthus</i>	1	0	-	-	Var	A2, A4, CI
<i>Pseudophilotes bavius</i> - Anadolu	0	0	-	EN	Var	BI, CI
<i>Pseudophilotes vicrama</i> - Anadolu	0	0	-	VU	Var	BI



Pseudophilotes bavius © Ahmet Baytaş