

# Girdev Gölü ve Akdağlar

**AKD010**  
İzlenmesi Gerekli  
Aynı (0)



Akdağ © Ali İhsan Gökçen

**Yüzölçümü** : 75038 ha  
**Boylam** : 29,57°D  
**Enlem** : 36,65°K  
**Koruma Statüleri** : Yok

**Yükseklik** : 335 m - 3016 m  
**il(ler)** : Antalya, Muğla  
**ilçe(ler)** : Korkuteli, Fethiye, Elmalı, Kaş

■ **Alanın Tanımı:** Akdağlar, zirvesi 3015 metre olan ve deniz seviyesinden hızla yükselen bir dağ silsilesidir. Dağın kuzey yamaçlarında yaklaşık 1800 metrede yaz sonlarına doğru kuruyan Girdev Gölü bulunur. Kuzey güney doğrultusunda uzanan dağın batı yamaçları Eşen Çayı'nı besler. Alanın güney sınırını Eşen Çayı'nın ana kollarından biri olan Koca Çay oluşturur. Dağ sırası kumtaşı, bazalt ve kalsitten oluşur. Yerleşimin yaygın olmadığı alan, bir kacıyl öncesine kadar otlatma ve süt ürünleri üretimi için sadece Yörük aileleri tarafından kullanılmaktaydı. Günümüzde ise alanın güney zirvelerindeki Eren Yayla'sına bir kayak merkezi inşa edilmiştir. Alan, pek çok yüksek dağ çayını kuş türünün Türkiye'de denize en çok yaklaştığı nokta olma özelliğiyle dikkat çekmektedir.

■ **Habitatlar:** ÖDA; yüksek dağ çayırları, sedir (*Cedrus libani*) ve meşe (*Quercus*) ormanları, tatlı su gölü (Girdev Gölü) ile gölü çevreleyen sulak çayırlar ve sazlık alanlardan oluşur. Alanda ağırlıklı olarak Akdeniz'e özgü yüksek dağ çayırları uzanır. Çiğlıkara Ormanları'nda bulunan yaşlı sedir ormanının devamı Akdağ'da da görülür.

■ **Türler:** Alanda 19 bitki taksonu ÖDA kriterlerini sağlamaktadır. Bölgeye ve sadece bu ÖDA'ya endemik birçok bitki türü bulunur. *Anthemis cuneata*, *Arenaria angustifolioides*, *Asperula bryoides*, *Bellardiochloa carica*, *Salvia nydeggeri* ve *Veronica quezelii* ÖDA'ya endemik bitki türleridir.

ÖDA, tumanın (*Grus grus*) dünyada bilinen en güney üreme alanıdır. Alanda ayrıca boz çinte (*Emberiza cineracea*) ve kırmızı gagalı dağ kargası (*Pyrhocorax pyrhocorax*) üremektedir. ÖDA kriterlerini sağlamamakla beraber alanda yüksek dağ (Alpin) biyomuna özgü duvar tırnaşıkkuşu (*Tichodroma muraria*), büyük dağ bülbülü (*Prunella collaris*), san gagalı dağ kargası (*Pyrhocorax graculus*) ve kara iskete (*Serinus pusillus*) gibi türler üremektedir.

Alanda, nesli bölgesel ölçekte tehlike altında olan san lekeli zıpızp (*Thymelicus acteon*) kelebek türü yaşamaktadır.

■ **Alan Kullanımı:** ÖDA'da küçükbaş hayvancılık ve mandıra ürünleri üretimi yapılmaktadır. Yayla ve kayak turizmi geçim kaynakları arasında yer almaktadır.

■ **Tehditler:** Alanda kayak merkezi ve buna bağlı olarak yapılaşma tehdidi bulunmaktadır.

■ **Koruma Çalışmaları:** Gökova-Akyaka'yı Sevenler Derneği Kuş Gözlem Topuluğu, Muğla Sulakalanlarını İzleme ve Aktif Koruma Projesi kapsamında alanı izlemektedir.



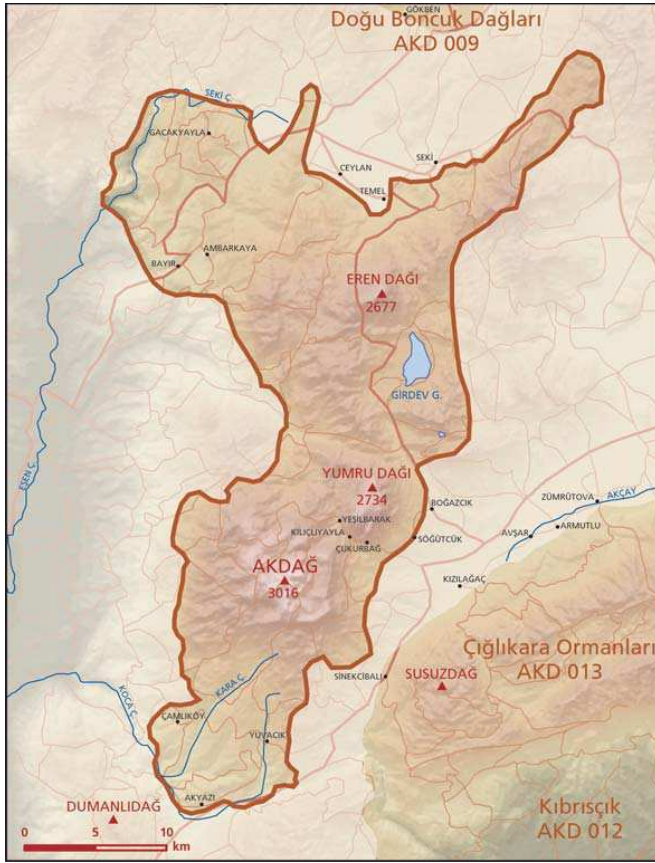
*Colchicum sanguicollae* © Yasemin Konuralp

■ **Yerel İlgili Sahipleri**

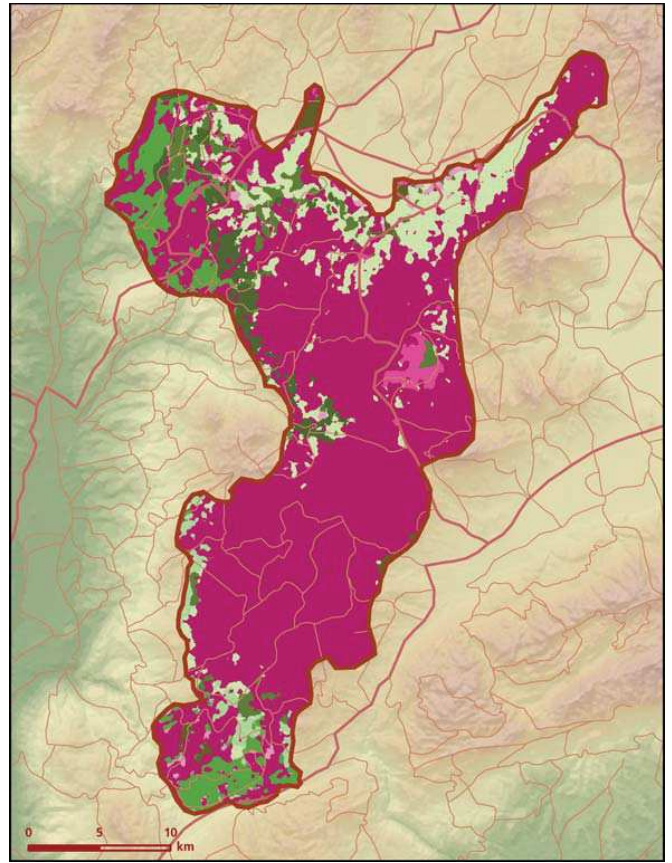
Muğla Valiliği; Antalya Valiliği; Muğla İl Çevre ve Orman Müdürlüğü; Antalya İl Çevre ve Orman Müdürlüğü; Gökova-Akyaka'yı Sevenler Derneği.

■ **Bahar Suseveni**





Girdere Gölü ve Akdağlar önemli doğa alanı topografya haritası



Girdere Gölü ve Akdağlar önemli doğa alanı bitki örtüsü haritası

Takson Adı	E	TE	Kırmızı Liste		Popülasyon Büyüklüğü	ÖDA Kriteri
			K	B		
<i>Anthemis cuneata</i>	I	I	-	EN	Var	A1, A2
<i>Arenaria angustifolioides</i>	I	I	-	EN	Var	A1, A2
<i>Asperula bryoides</i>	I	I	-	CR	Var	A1, A2
<i>Astragalus hartvigii</i>	I	0	-	EN	Var	A1, A2
<i>Bellardichloa carica</i>	I	I	-	EN	Var	A1, A2
<i>Carex cilicica ssp. muglaica</i>	I	0	-	EN	Var	B1, B2
<i>Centaurea cariensis ssp. niveotomentosa</i>	0	0	-	EN	Var	B1, B2
<i>Colchicum sanguicolle</i>	I	0	-	EN	Var	A1, A2
<i>Globularia dumulosa</i>	I	0	-	EN	Var	A1, A2
<i>Herniaria saxatilis</i>	I	0	-	VU	Var	A1, A2
<i>Potentilla nerimaniae</i>	I	0	-	EN	Var	A1, A2
<i>Rumex tmoleus</i>	I	0	-	VU	Var	A1, A2
<i>Salvia nydeggeri</i>	I	I	-	EN	Var	A1, A2
<i>Scrophularia uniflora</i>	I	0	-	-	Var	A2
<i>Silene cryptoneura</i>	I	0	-	VU	Var	A1
<i>Silene phrygia</i>	I	0	-	VU	Var	A1, A2
<i>Spergularia lycia</i>	I	0	-	VU	Var	A1, A2
<i>Veronica cuneifolia ssp. massicytica</i>	I	0	-	EN	Var	B1, B2
<i>Veronica quezelii</i>	I	I	-	EN	Var	A1, A2
<i>Emberiza cineracea</i>	0	0	NT	(NT)	20-30 Çift (2001 Üreme)	C1
<i>Grus grus</i> - Anadolu ve Karadeniz	0	0	LC	(EN)	2-3 Çift (2001 Üreme)	B1, B3, C1, C3
<i>Pyrrhocorax pyrrhocorax</i>	0	0	LC	LC	Var (Üreme)	C1
<i>Thymelicus acteon</i> - Anadolu	0	0	-	VU	Var	B1