

Ağrı Dağı

DOG029
İzlenmesi Gerekli
Aynı (0)



© Cüneyt Oğuztüzün

Yüzölçümü : 109726 ha | **Yükseklik** : 1220m - 5137m
Boylam : 44,30°D | **İl(ler)** : Ağrı, Iğdır
Enlem : 39,68°K | **İlçe(ler)** : Iğdır merkez, Aralık, Doğubayazıt
Koruma Statüleri : Milli park

■ **Alanın Tanımı**: ÖDA, yan yana yükselen Büyük Ağrı, Küçük Ağrı dağları ve aralarındaki küçük volkan konilerinden oluşur. Ağrı Dağı ani ve çabuk soğumuş bir yanık volkanizması sonucunda meydana gelmiştir. Küçük Ağrı Dağı, Büyük Ağrı Dağı'nın en büyük parazit konisidir. Ancak coğrafyacılar tarafından Büyük ve Küçük Ağrı'nın müşterek bir tabanlan bulunmasına rağmen birbirinden ayrı iki strato volkan olduğu da kabul edilmektedir.

ÖDA, Ağrı ilinin kuzeybatısında ve Iğdır ilinin güneyinde iki ilin sınırında yer alır. Büyük Ağrı Dağı, 5137 metrelik yüksekliği ile Türkiye'nin ve Avrupa'nın en yüksek dağıdır. Tepesinin 400 metrelik kısmı buzullarla kaplıdır ve bu alan Türkiye'nin en büyük gerçek buzuludur. En tepesindeki düzlük 120 – 160 metrekare genişliğindedir. Küçük Ağrı Dağı 3896 metre yüksekliğindedir ve İran ile sınır teşkil etmektedir. Dağların büyük bir kısmı taşlık volkanik arazi üzerinde uzanan seyrek otlu çayırarla kaplıdır.

■ **Habitatlar**: Alanda çıplak kaya yüzleri, 2000–4000 metre arasında dağ bozkırları ve 2000–2500 metre arasındaki kuzey yamaçlarda çalı toplulukları bulunur. 4000 metrenin üstü çoğunlukla karlarla kaplıdır.

Dağdaki su kaynakları çok azdır ve bunların büyük kısmı mevsimseldir. Alandan doğan önemli yüzey suları kuzeyde Yakup Peygamber, Malaryesin, Buzhane dereleri ve güneydeki Karahan ve Söhlü dereleridir. Yayla yerleşimleri ve köyler bu derelerin kenarlarında yoğunlaşmıştır. Küçük Ağrı Dağı'nın kuzey yamaçlarında relik bir salkım huş (*Betula pendula*) ormanı bulunur.

■ **Türler**: ÖDA, çok sayıda tehlike altında bitki türü için önem taşır. *Allium baytopiorum*, *Sedum heurtii* ve *Sesleria araratica* tüm dünyada sadece Ağrı Dağı'ndan yaşar. Alandaki bozkırlar, *Astragalus* türleri açısından son derece zengindir.

Alan, kelebekler açısından da büyük önem taşır. Bir dağ türü olan apollonun (*Parnassius apollo*) yanı sıra dar yayıllı Acem güzelesmeri (*Erebia iranica dromulus*) de bölgede yaşar.

ÖDA, Türkiye'ye endemik Süphan kertenkelesine (*Eremias suphani*) ev sahipliği yapar.

Özellikle yırtıcı kuşlar için önemli olan dağda alpin bir tür olan urkeklığın (*Tetraogallus caspius*) sağlıklı ve büyük bir popülasyonu bulunur.

■ **Alan Kullanımı**: Alanda düşük yoğunlukta turizm yapılmaktadır. Ağrı Dağı, 2000 yılında kısmen turizme açılmıştır ve dağcılık ve yürüyüş sporları gerçekleştirilmektedir. Küçük Ağrı Dağı'nın güney eteğinde, Hallaç köyüne 3 kilometre uzaklıkta bulunan buz mağarası ve Doğubayazıt'ın 35 kilometre doğusundaki göktaş çukuru alandaki önemli ilgi merkezleri arasında yer alır. Son yıllarda Ağrı Dağı'ndaki yaylaların çoğunda yoğun hayvancılık yapılmamakta beraber ağırlıklı olarak küçükbaş hayvan yetiştirilmektedir.

■ **Tehditler**: Bölgede turizm yoğunluğunun artırılması planlanmaktadır. Turizm uygulamalarının alanın doğal karakterini ve biyolojik çeşitliliğini bozmadan yapılması gerekmektedir.

■ **Koruma Çalışmaları**: Doğubayazıt ilçesinde bulunan Doğubayazıt Çevreyi Koruma ve Güzelleştirme Derneği'nin Birleşmiş Milletler Küresel Çevre Fonu Küçük Destek Programı desteğiyle ilçe çevresinde, alandaki hayvan türlerinin, bu türlerin durumlarının ve tehditlerin belirlenmesi ve türlerin korunmasıyla ilgili bir çalışma gerçekleştirilmiştir.

Ağrı Dağı Aralık 2004'te milli park ilan edilmiştir.

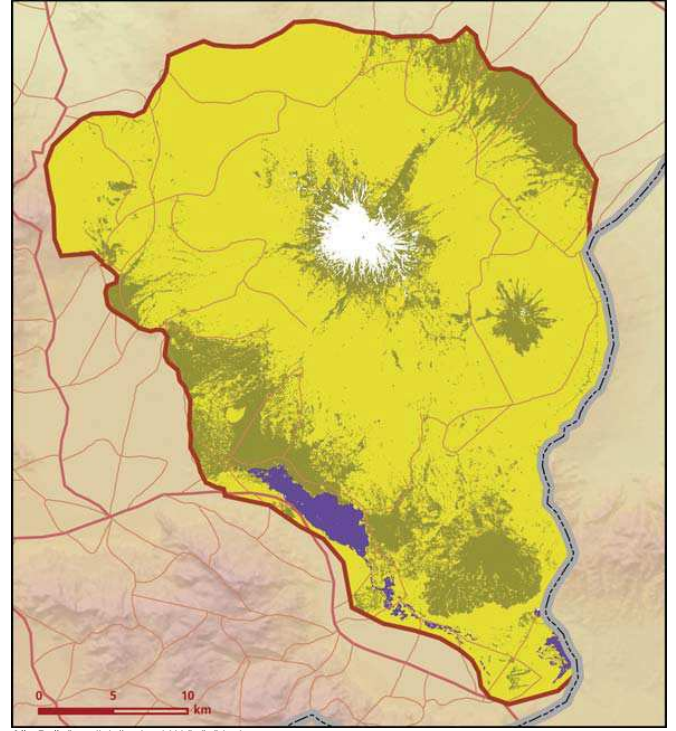
■ **Yerli İlgili Sahipleri**

Ağrı Valiliği; Iğdır Valiliği; Ağrı İl Çevre ve Orman Müdürlüğü; Iğdır İl Çevre ve Orman Müdürlüğü; Doğubayazıt Kaymaklığı; Aralık Kaymaklığı; Doğu Bayazıt Belediyesi; Aralık Belediyesi; Doğubayazıt Çevreyi Koruma ve Güzelleştirme Derneği.

■ **Süreyya İsfendiyaroğlu**







Ağrı Dağı önemli doğa alanı topografya haritası



Ağrı Dağı önemli doğa alanı bitki örtüsü haritası

Takson Adı	E	TE	Kırmızı Liste		Popülasyon Büyüklüğü	ÖDA Kriteri
			K	B		
<i>Allium baytopiorum</i>	1	1	-	EN	Var	A1, A2
<i>Allochrysa versicolor</i>	0	0	-	VU	Var	A2, B1
<i>Arnebia linearifolia</i> - Anadolu	0	0	-	VU	Var	B1
<i>Astragalus arguricus</i>	0	0	-	VU	Var	A2, B1
<i>Astragalus longivexillatus</i>	1	0	-	-	Var	A2
<i>Astragalus shelkovnikovii</i>	0	0	-	VU	Var	A2, B1
<i>Astragalus szovitsii</i>	0	0	-	VU	Var	A2, B1
<i>Campanula ledebouriana</i>	1	0	-	NT	Var	A2
<i>Cardamine microphylla</i>	0	0	-	VU	Var	A2, B1
<i>Centaurea demirizii</i>	1	0	-	CR	Var	A1, A2
<i>Centaurea xanthocephala</i>	0	0	-	VU	Var	A2, B1
<i>Cerastium araraticum</i>	1	0	-	LC	Var	A2
<i>Cerastium kasbek</i>	0	0	-	VU	Var	A2, B1
<i>Delphinium araraticum</i>	0	0	-	VU	Var	A2, B1
<i>Festuca chalcophaea ssp. euryphylla</i>	0	0	-	VU	Var	B1, B2
<i>Potentilla subpalmata</i>	1	0	-	VU	Var	A1, A2
<i>Sedum hewittii</i>	1	1	-	EN	Var	A1, A2
<i>Sesleria araratica</i>	1	1	-	EN	Var	A1, A2
<i>Silene lucida</i>	1	0	-	LC	Var	A2
<i>Symphandra armena</i>	0	0	-	VU	Var	A2, B1
<i>Veronica telephifolia</i>	0	0	-	VU	Var	A2, B1
<i>Buteo rufinus</i>	0	0	LC	(NT)	Var (Üreme)	C1
<i>Coracias garrulus</i> - Avrupa	0	0	NT	VU	Var (Üreme)	B1, C1
<i>Emberiza hortulana</i>	0	0	LC	LC	Var (Üreme)	C1
<i>Falco peregrinus</i>	0	0	LC	LC	Var (Üreme)	C1

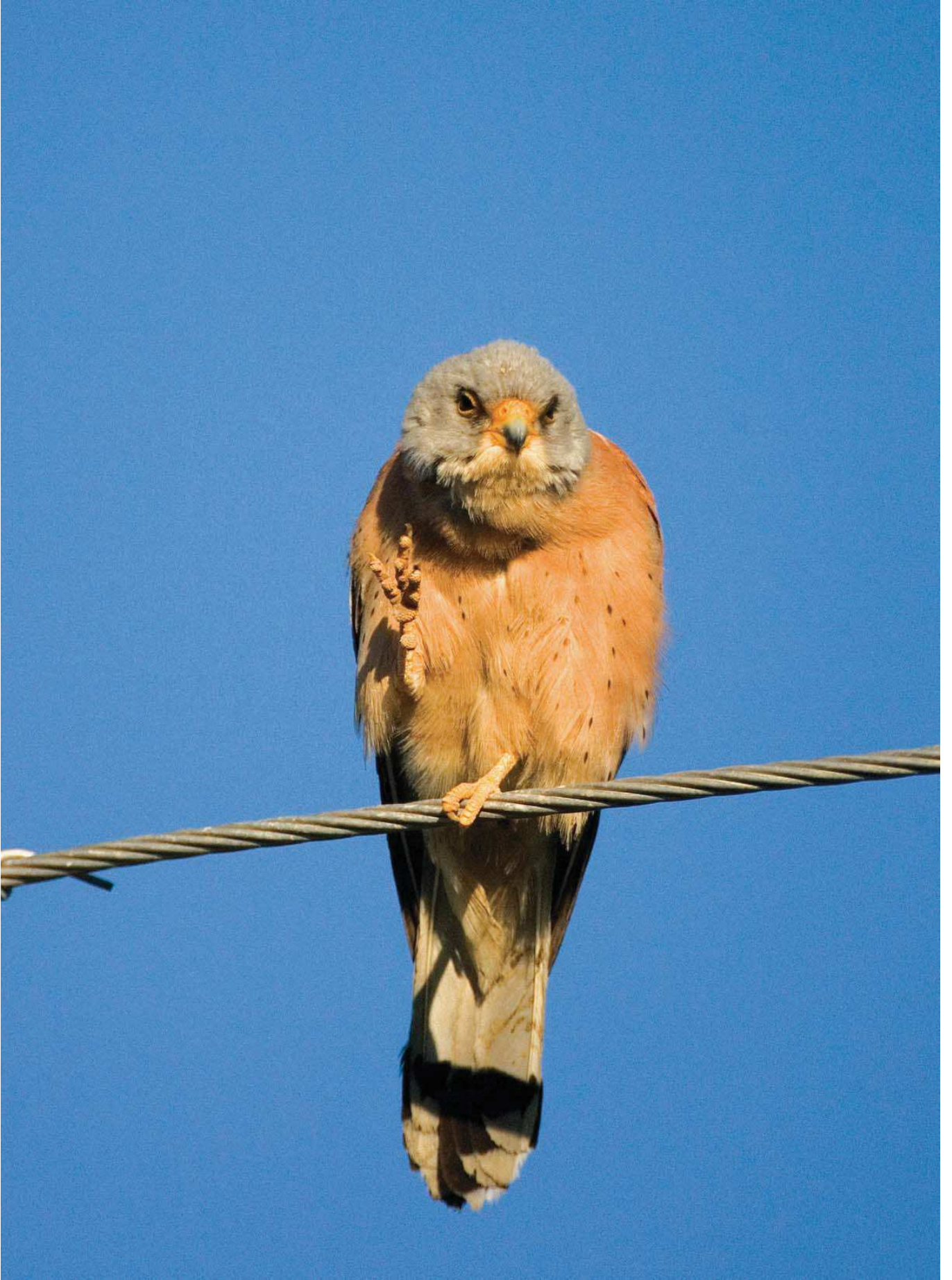
Takson Adı	E	TE	Kırmızı Liste		Popülasyon Büyüklüğü	ÖDA Kriteri
			K	B		
 <i>Gypaetus barbatus</i> - Akdeniz ve Anadolu	0	0	LC	VU	5 Çift (Üreme)	B1, C1
<i>Lanius collurio</i>	0	0	LC	LC	Var (Üreme)	C1
<i>Pyrhocorax pyrrhocorax</i>	0	0	LC	LC	Var (Üreme)	C1
<i>Tetraogallus caspius</i> - Anadolu ve Kafkasya	0	0	LC	VU	150 Çift (Üreme)	B1, C1
 <i>Myomimus setzeri</i>	0	0	EN	DD	Var	A1, C1
 <i>Eremias suphani</i>	1	0	-	-	Var	A2, A4, C1
 <i>Erebia iranica dromulus</i>	1	0	-	-	Var	B2, C1
<i>Parnassius apollo</i>	0	0	VU	VU	Var	A1
<i>Triphysa phryne</i> - Iğdır	0	0	-	CR	Var	B1, C1



Doğu alameceği (*Bucanetes mongolicus*) © EminYoğurtuoğlu



© Bünyad Dinç



Küçük kerkenez (*Falco naumanni*) © Melih Özbek