


# Sarıkamış Ormanları

**DOG018**  
Korumaya Bağımlı  
Aynı (0)



Sarıkamış Ormanları © Cüneyt Öğütüzün

**Yüzölçümü** : 63102 ha  
**Boylam** : 42,58°D  
**Enlem** : 40,30°K  
**Yükseklik** : 1680 m - 2909 m  
**İl(ler)** : Kars, Erzurum  
**İlçe(ler)** : Şenkaya, Selim, Sarıkamış  
**Koruma Statüleri** : Yaban hayatı koruma sahası, millî park

 Bu ÖDA, BTC Boru Hattı Şirketi'nin desteğiyle detaylı olarak araştırılmıştır.

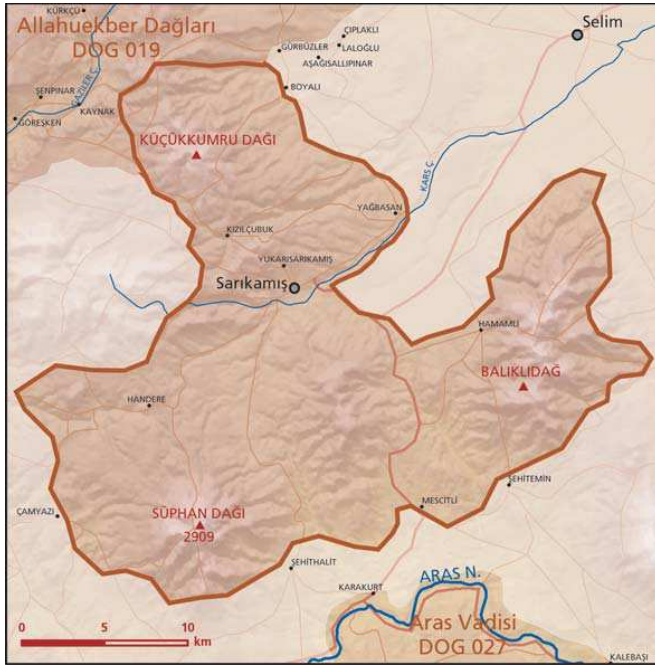
- **Alanın Tanımı:** Sarıkamış Ormanları, Kars il merkezinin 33 km güneybatısında Sarıkamış ilçesinden başlayarak kuzeyde Şenkaya sirtları ve güneyde Aras Vadisi arasında kalan Süphan Dağı çevresindeki ormanları kapsar. Doğuda Kars – Erzurum asfaltını içine alır. Erzurum'un Şenkaya ilçesinin 40 km güneydoğusunda, Horasan'ın ise kuzeydoğusunda yer alır. Güneydoğusundaki derin vadiden Aras Nehri akar. Sarıkamış Ormanları'nın kapladığı tepeler batıda Allahuekber Dağları'na yaslanır ve kuzeyde Horasan'ın dağ çayırlarını yüksek Kars Platosu'ndan bir duvar gibi ayırır. Süphan Dağı çevresindeki tepelerde bol miktarda obsidiyen blokları ve diğer volkanik kayalar bulunmaktadır. Kars ilindeki tek ormanlık alan Sarıkamış ilçesinde bulunur.
- **Habitatlar:** ÖDA'daki ormanlar, Türkiye'de en yüksek irtifada yetişen sarıçamlardan (*Pinus silvestris*) oluşur. Sarıçam ormanlık alanlarının kesildiği derin vadi yamaçları ve çukurları meşe, kavak ve huş ağaçlarıyla kaplıdır ve öncü ormanlık alan özelliği gösterir. Ormanlar, mantarı andıran dört tepeyi çevreler. Orman sınırının üzerini yüksek dağ çayırları ve dağ bozkırları kaplar. Burada, ufak birikinti gölcükleri ve tüm yaz boyunca ıslak kalan çayırlar bulunur. Küçükkuşumru Dağı'nın batısındaki ıslak çayırlar küçük sazlıklar barındırır.
- **Türler:** Sarıkamış Ormanları, üçü Türkiye'ye endemik dört bitki türü için ÖDA kriterlerini sağlamaktadır. Bunlardan *Astragalus eliasianus* ve *Hieracium sarıkamışchense* nesli küresel ölçekte yok olma noktasına gelmiş türlerdir. *Astragalus eliasianus* sadece bu ÖDA'da yaşamaktadır. ÖDA, özellikle yarıcık kuşlar için Avrupa Birliği ölçeğinde önemlidir. Alanda kara akbaba (*Aegypius monachus*), küçük orman kartalı (*Aquila pomarina*), kızıl akbaba (*Gyps fulvus*), bıyıklı doğan (*Falco biarmicus*), sakallı akbaba (*Gypaetus barbatus*) üremektedir. Alandaki önemli memeli türleri nesli dünya ölçeğinde tehlike altındaki fare benzeri yediyur (*Myomimus setzeri*) ve bölgesel ölçekte tehlike altındaki vaşak (*Lynx lynx*) ve susamurudur (*Lutra lutra*). Sarıkamış Ormanları ülkemize endemik çokgözlü diana (*Polyommatus diana*) isimli kelebek türünü barındırmaktadır.

- **Alan Kullanımı:** Sarıkamış ilçesi ve çoğu köyü ormanlık alanın içinde veya yakınında bulunur. Alanda üretim amaçlı ağaç kesimi yapılır. Orman sınırında ve içlerinde büyükbaş hayvan otlatılmaktadır. Sarıkamış'ın güneyinde orman içerisinde Sarıkamış Kar-Sar-Tur Kayak Merkezi, ayrıca, batısındaki ormanlık alan başlangıcında Çamurludağ Kayak Merkezi bulunur. Piknik ve dinlenme ihtiyacını karşılamak üzere Soğuksu orman içi kamp ve piknik alanı düzenlenmiştir.
- **Tehditler:** Kereste üretimi ve yasadışı yakacak amaçlı ağaç kesimi sürmektedir. Büyük yarıcık kuşlara yuva olabilecek potansiyel yaşlı çamların kesimi büyük bir tehdittir. Ayrıca, büyükbaş hayvancılık için otlak açmak üzere geniş ormanlık alanlar temizlenmektedir. Kış turizminin artması, orman ekosistemi ve yaban hayatı üzerindeki baskının artmasına neden olmaktadır. Özellikle baharda karların erimesiyle artan toprak erozyonu bölgeyi verimsizleştirmektedir. Domuz, geyik, karaca ve tavşan gibi memeli türlere yönelik aşırı av baskısı kurt ve ayı gibi yırtıcıların aç kalarak evcil hayvan sürülerine saldırımlarına neden olmaktadır.
- **Koruma Çalışmaları:** Alan 2004 yılında Sarıkamış – Allahuekber Dağları adıyla millî park ilan edildi. Millî park sınırları Osmanlı – Rus Savaşı'nın geçtiği alanları kapsayarak çizilmiş ve doğa koruma amacından ziyade tarihsel anıt olarak tasarlanmıştır. Bu sebeple Sarıkamış – Handere – Erzurum hattının güneyinden Aras Vadisi'ne kadar olan ormanlık kısım, çok sayıda canlı türüne de ev sahipliği yapmasına rağmen millî park sınırlarına dahil edilmemiştir. BTC Çevre Yatırımı Programı kapsamında "Aşağı Kafkas Ormanları Boşluk Analizi" Projesi TEMA – Orta Doğu Teknik Üniversitesi tarafından Çevre ve Orman Bakanlığı işbirliği ile yürütülmektedir. Ar-De Danışmanlık Şirketi Birleşmiş Milletler Kalkınma Programı BTC Çevresel Yatırım Programı Küçük Yatırımlar Fonu (KYF) Projesi kapsamında 2006 yılında Sürdürülebilir Kalkınma için Biyolojik Çeşitlilik ve Doğal Kaynakların Korunması konulu bir belgesel film çekmiştir.

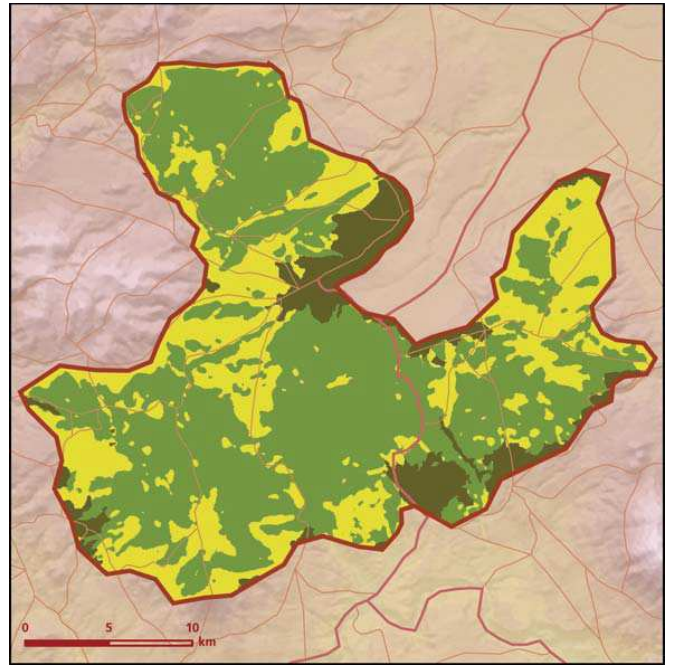
■ **Yerel İlgili Sahipleri**  
Kars Valiliği; Sarıkamış Kaymaklığı; Sarıkamış Belediyesi; Kars İl Çevre ve Orman Müdürlüğü; Sürkal Derneği Kars Proje Ofisi.

■ **Halim Diker, Alkım Ün**





Sarikamis Ormanları önemli doğa alanı topografya haritası



Sarikamis Ormanları önemli doğa alanı bitki örtüsü haritası

Takson Adı	E	TE	Kırmızı Liste		Popülasyon Büyüklüğü	ÖDA Kriteri
			K	B		
<i>Astragalus eliasianus</i>	I	I	-	EN	Var	A1, A2
<i>Astragalus onobrychioides</i>	0	0	-	VU	Var	A2, B1
<i>Cirsium kosmeli</i>	0	0	-	VU	Var	A2, B1
<i>Hieracium sarykamyschense</i>	I	0	-	CR	Var	A1, A2
<i>Lathyrus karstianus</i>	I	0	-	VU	Var	A1, A2
<i>Aegypius monachus</i> - Avrupa	0	0	NT	LC	10 Çift (Üreme)	C1
<i>Aquila pomarina</i>	0	0	LC	LC	5-8 Çift (Üreme)	C1
<i>Falco biarmicus</i> - Avrupa ve Anadolu	0	0	LC	VU	2 Çift (Üreme)	C1
<i>Gypaetus barbatus</i> - Akdeniz ve Anadolu	0	0	LC	VU	3 Çift (Üreme)	C1
<i>Gyps fulvus</i>	0	0	LC	LC	5 Çift (Üreme)	C1
<i>Hieraetus pennatus</i> - Avrupa	0	0	LC	LC	Var (Üreme)	C1
<i>Lullula arborea</i>	0	0	LC	LC	Var (Üreme)	C1
<i>Pyrhocorax pyrrhocorax</i>	0	0	LC	LC	Var (Üreme)	C1
<i>Lutra lutra</i>	0	0	NT	-	Var	C1
<i>Lynx lynx</i>	0	0	NT	-	Var	C1
<i>Myomimus setzeri</i>	0	0	EN	DD	Var	A1, C1
<i>Emys orbicularis</i>	0	0	NT	NT	Var	C1
<i>Anthocharis damone</i> - Anadolu	0	0	-	VU	Var	B1
<i>Erebia medusa</i> - Balkanlar ve K. Anadolu	0	0	-	VU	Var	B1
<i>Euphydryas aurinia</i> - Kuzey ve Doğu Anadolu	0	0	-	VU	Var	B1, C1
<i>Glaucopsyche alcon</i> - Kuzey ve Doğu Anadolu	0	0	NT	VU	Var	B1
<i>Glaucopsyche alexis</i> - Anadolu	0	0	-	VU	Var	B1
<i>Glaucopsyche nausithous</i> - Kuzeydoğu Anadolu	0	0	-	VU	Var	B1, C1
<i>Nymphalis xanthomelas</i> - Anadolu	0	0	-	VU	Var	B1
<i>Polyommatus diana</i>	I	0	-	-	Var	A2, A4, C1
<i>Pseudophilotes vicrama</i> - Anadolu	0	0	-	VU	Var	B1
<i>Pyrgus cirsii</i>	0	0	VU	VU	Var	A1, C1