

Refahiye Ormanları

DOG009

**Koruma Bağımlı
Gerileme (-1)**



© Ali İhsan Gökçen

Yüzölçümü : 240507 ha | **Yükseklik** : 960 m - 3025 m
Boylam : 38,66°D | **İl(ler)** : Erzincan, Sivas
Enlem : 39,81°K | **İlçe(ler)** : Suşehri, Akıncılar, Gölova, Refahiye, İmranlı, Kemah, İliç
Koruma Statüleri : Yok

btc Bu ÖDA, BTC Boru Hattı Şirketi'nin desteğiyle belirlenmiş ve detaylı olarak araştırılmıştır.

- **Alanın Tanımı**: Erzincan ilinin batısında; Refahiye, Kemah ve İliç ilçe merkezlerinin çevrelediği bölgedeki ormanlık alandır. ÖDA; kuzeyde Erzincan – Sivas yolu, doğuda Köhne Dağı, güneyde ise Fırat Nehri'yle sınırlanır. Alçak tepelerin sıralandığı ve Fırat Nehri'nin kollarının oluşturduğu vadilerden oluşan alanın kuzey kısmı yoğun olarak sarıçam ormanlarıyla kaplıdır. Yüksek kesimlerde kayalık alanlar ve çayırarla bölünen ormanlar uzanır. Alçak kesimlerde ormanlar ve açıklıklar tarım alanlarına dönüştürülmüştür. Ormanlık faaliyetlerinin yoğun olduğu alan, Doğu Anadolu'daki en önemli sarıçam ormanlarından biridir.
- **Habitatlar**: Alanın kuzey kesimi yoğun olarak sarıçam ormanlarıyla kaplıdır. Ormanlık alanlar, güneyle indikçe yerini meşe ve ardıç topluluklarına bırakır. Ormandaki çam ağaçlarının büyük bir kısmı gençtir veya gençleştirilmiştir. Orman açıklıklarında bitki türleri açısından zengin çayır bulunur. Yüksek kesimler bitki örtüsünün seyrek olduğu otlaklar ve kayalık alanlar kaplıdır. Tarım alanları sadece alçak kesimlerde ve dere kenarlarında bulunur.
- **Türler**: Alan, büyük kısmı nesli dünya ölçeğinde tehlikede olan 16 endemik bitki türü için ÖDA kriterlerini sağlamaktadır. Kelebekler ve kuş türleri alandaki diğer önemli tür gruplarıdır. Şah kartalın (*Aquila heliaca*) ülkemizde ürettiği nadir alanlardan biri olan ÖDA, küçük orman kartalı (*Aquila pomarina*) dağılımının Türkiye'deki uç noktalarından birini oluşturur. Kara çaylak (*Milvus migrans*), küçük akbaba (*Neophron percnopterus*) ve küçük kartal (*Hieraetus pennatus*) alanda üreyen diğer önemli kuş türlerindedir.
- **Alan Kullanımı**: Kuzey kesimlerinde ormanlık faaliyetleri yoğundur. Diğer bölgelerde ağırlıklı olarak hayvancılık ve tarım yapılır.
- **Tehditler**: Alandaki yoğun ormanlık faaliyetleri, ormanda üreyen büyük yırtıcı kuşların üreme başarısını olumsuz etkilemektedir.
- **Koruma Çalışmaları**: Bilinen bir koruma çalışması yoktur. Doğa Derneği, BTC Boru Hattı Önemli Kuş Alanları Projesi kapsamında alandaki kuş türlerini araştırmıştır.

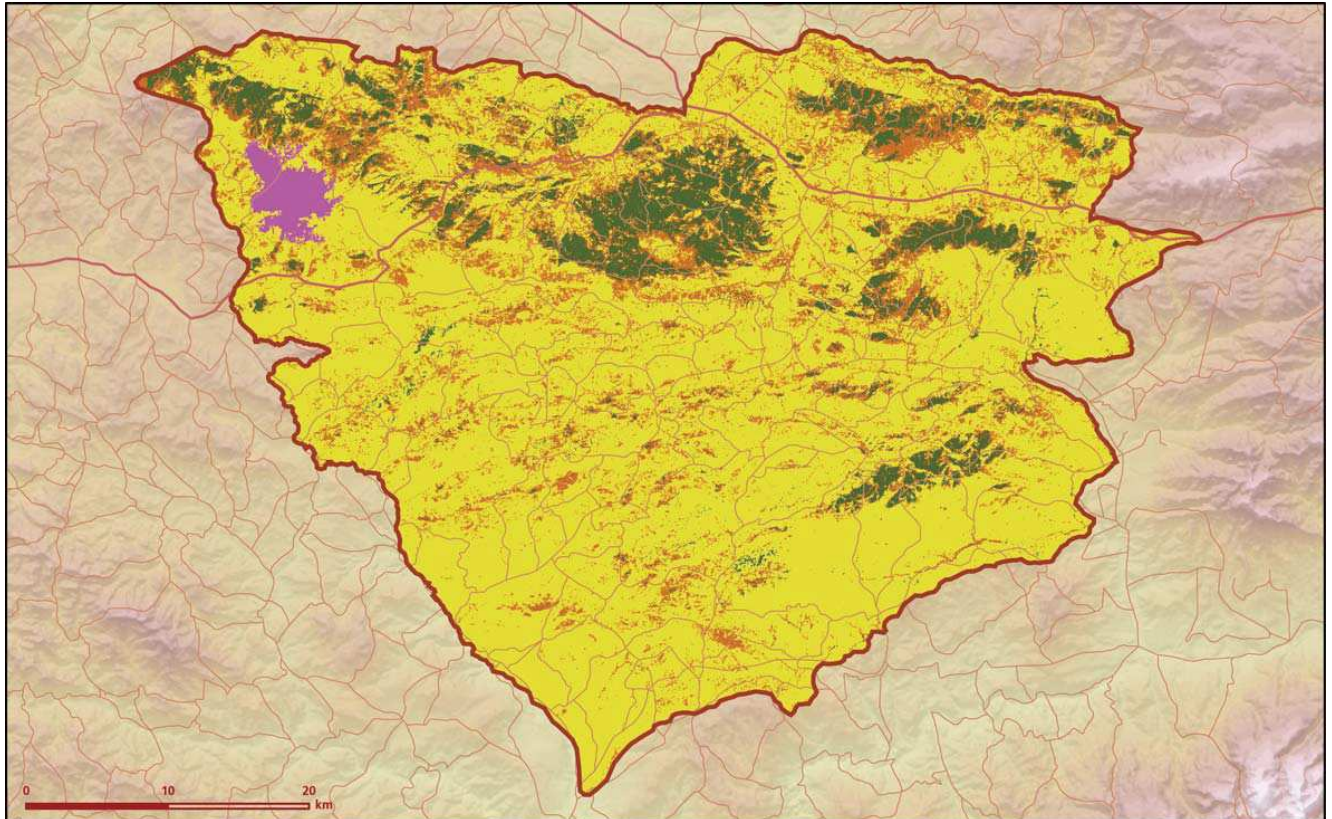


Apollo (*Parnassius apollo*) © Ahmet Baytaş

- **Yerel İlgili Sahipleri**
Erzincan Valiliği; Erzincan İl Çevre ve Orman Müdürlüğü; Tema Vakfı İl Temsilciliği; Refahiye Orman İşletmesi; Refahiye Kaymakamlığı.
- **Geoff Welch, Hilary Welch**



Refahiye Ormanları önemli doğa alanı topografya haritası



Refahiye Ormanları önemli doğa alanı bitki örtüsü haritası

Takson Adı	E	TE	Kırmızı Liste		Popülasyon Büyüklüğü	ÖDA Kriteri
			K	B		
<i>Aster colchicus</i>	0	0	-	VU	Var	A2, B1
<i>Bellevalia crassa</i>	1	0	-	EN	Var	A1, A2
<i>Ebenus macrophylla</i>	1	0	-	VU	Var	A1, A2
<i>Glaucium cappadocicum</i>	1	0	-	VU	Var	A1, A2
<i>Gypsophila lepidioides</i>	1	0	-	CR	Var	A1, A2
<i>Hesperis breviscapa</i>	1	0	-	EN	Var	A1, A2
<i>Onobrychis densijuga</i>	1	0	-	VU	Var	A1, A2
<i>Onosma argentatum</i>	1	0	-	VU	Var	A1
<i>Onosma mirabilis</i>	1	0	-	EN	Var	A1, A2
<i>Onosma obtusifolium</i>	1	0	-	EN	Var	A1, A2
<i>Paracaryum corymbiforme</i>	1	0	-	VU	Var	A1, A2
<i>Paracaryum erysimifolium</i>	1	0	-	EN	Var	A1, A2
<i>Tanacetum heterotomum</i>	1	0	-	VU	Var	A1
<i>Tanacetum allyssifolium</i>	1	0	-	DD	Var	A2
<i>Thesium stellerioides</i>	1	0	-	VU	Var	A1, A2
<i>Verbascum trichostylum</i>	1	0	-	EN	Var	A1, A2
<i>Aquila heliaca</i>	0	0	VU	LC	2 Çift (2004 Üreme)	C1
<i>Aquila pomarina</i>	0	0	LC	LC	1 Çift (Üreme)	C1
<i>Bubo bubo</i>	0	0	LC	LC	Var (Üreme)	C1
<i>Caprimulgus europaeus</i>	0	0	LC	LC	Var (Üreme)	C1
<i>Emberiza hortulana</i>	0	0	LC	LC	Var (Üreme)	C1
<i>Hieraaetus pennatus</i> - Avrupa	0	0	LC	LC	3 Çift (Üreme)	C1
<i>Lullula arborea</i>	0	0	LC	LC	Var (Üreme)	C1
<i>Milvus migrans</i> - Avrupa	0	0	LC	VU	10 Çift (Üreme)	B1, C1
<i>Neophron percnopterus</i> - Avrupa	0	0	LC	EN	Var (Üreme)	B1, C1
<i>Anthocharis damone</i> - Anadolu	0	0	-	VU	Var	B1
<i>Archon apollinus</i> - Anadolu	0	0	-	EN	Var	B1, C1
<i>Glaucopsyche alexis</i> - Anadolu	0	0	-	VU	Var	B1
<i>Parnassius apollo</i>	0	0	VU	VU	Var	A1
<i>Pseudophilotes vicrama</i> - Anadolu	0	0	-	VU	Var	B1



Refahiye Kızıldağ © Ali İhsan Gökçen



Karagözü mavi kelebek (*Glaucopsyche alexis*) © Ahmet Baytaş