

Etkin Doğa Korumaya Doğru: Kızilkuyu Yaban Hayatı Geliştirme Sahası

Can YENİYURT

Doğa Derneği

Önemli Doğa Alanları Sorumlusu

Daha ilkokulda ormanları ve önemini öğreniriz. Hatta Afrika savanalarında yaşayan aslanlar bile ormanların kıralıdır. Bozkır kelimesi ise hayatımıza belki de lise çağlarında girmeye başlar. Artık bunu değiştirme zamanı geldi de geçiyor. Bozkırlar, sahip olduğu yaşam koşulları sayesinde binlerce canlı türü için önemli yaşam alanlarıdır. Dünya üzerinde kuzey yarımkürede geniş yer kaplayan bozkırlar, özellikle Urallar'dan Doğu Asya'ya (Mançurya'ya) kadar uzanan çok geniş bir alana yayılmaktadır. Güney yarımkürede Güney Amerika'da Arjantin'in Pampas Bölgesi, Güneydoğu Afrika ve Avustralya, önemli bozkırlara sahip diğer alanlardır.

Türkiye'nin bozkır alanlarının büyük bir kısmı İç Anadolu, Doğu Anadolu ve Güneydoğu Anadolu bölgelerinde bulunmaktadır. Bugün Türkiye'de bilinen doğal bitki türü sayısı 10 bin civarındadır ve bunların da yaklaşık üçte biri Türkiye'ye özgü, yani endemik türlerdir. Korumada öncelikli olan bu endemik türlerin yaklaşık yarısı bozkırlarda yaşamaktadır. Benzer şekilde Türkiye'de nesli tehlikede olan hayvan türlerinin önemli bir kısmı da bozkırlara özgüdür.

Türkiye'de bozulmadan kalmış zengin bozkır alanlarından biri, Akçakale Bozkırları Önemli Doğa Alanı içerisinde yer alan, Kızilkuyu Yaban Hayatı Geliştirme Sahası'dır. Dünyada nesli tehlike altında olan ceylan, sürmeli kızkuşu ve toy kuşlarına ev sahipliği yapan alan, beraberinde yüzlerce canlıyı da içinde barındırmaktadır. İnsanlara çoğunlukla hayvancılık ve tarım



Sürmeli Kızıkuşları



Sürmeli Kızıkuşları



Çöl Kuşanı





yaparak yaşamlarını sürdürme fırsatı sağlayan alanın ülkemiz sınırları içerisinde bulunması, bir övünç kaynağı olduğu kadar, alanın akılcı kullanımı sorumluluğunu da beraberinde getirmektedir.

Şanlıurfa Kızılkuyu Yaban Hayatı Geliştirme Sahası, ülkemizin Şanlıurfa Merkez İlçesi sınırları olup doğusunda Açmalı Köyü, batısında Yanıkçöğür Köyü, güneyi Altınbaşak Köyü ile sınırlıdır.

Kızılkuyu Yaban Hayatı Geliştirme Sahası, ortalama yüksekliği 600 metredir. Arazi engebeli, kayalık ve taşlık bir yapıya sahiptir. Yükselti, engebelik kuzeyden güneye indikçe azalmaktadır. Sahanın güney kısımları nispeten düz olup tarım yapılmaktadır.

Saha içinde yaz-kış akan dere mevcut değildir. Kışın yağ-

mur, kar ve sel sularının aktığı kuru dereler bulunmaktadır. Saha içinde doğal pınar, çeşme, kaynak bulunmamaktadır. Kış boyunca kayalar arasındaki çukurlarda biriken yağmur suları küçük göletler oluşturmakta, bu yapılar yazın tamamen kurumaktadır.

Kızılkuyu Yaban Hayatı Geliştirme Sahası'nın içinde yer aldığı Güneydoğu Anadolu Bölgesi, bitki coğrafyası ve florası bakımından kendine özgü özellikleri olan bir yerdir. Bölgenin büyük bir kısmını, İran-Turan kökenli step vejetasyonu oluşturmaktadır.

Kızılkuyu Yaban Hayatı Geliştirme Sahası'nın büyük bir kısmı, güneyden kuzeye doğru yükselen kireçtaşı ile kaplı taşlık tepelerden oluşur. Tepelerin arasında güneye uzanan mevsimsel dereler, alanın güneyinde kısmen alüvyal çöküntü



ovalarını oluşturur. Kireçtaşı tepeler, ince bir toprak örtüsü ve cılız otsu bitkilerle kaplıdır. Alanın kuzeyi tarıma çok elverişli olmadığından büyük bir çoğunluğu doğal bozkır özelliği göstermektedir. Özellikle alanın kuzey bölgesinde bulunan yüksek bölgelerde kuru dere yatakları boyunca bodur çalı toplulukları ve tarım arazileri yer almaktadır. Alanın güneyinde yüksekliğin azalması ile beraber tarım alanları ve meralar daha geniş yer kaplamaktadır.

Kızılkuyu Yaban Hayatı Geliştirme Sahası, Türkiye'nin en nadir memelilerinden ceylanın (*Gazella subgutturosa*) ülkemizdeki son üç yabancı nüfuslarından biri ve en büyük olanıdır.

Alan, ülkemizin bozulmadan kalmış zengin bozkır alanlarından biridir. Alan ceylanların yanında kılkuşuk bağirtlak (*Pterocles alchata*) türünün yaşadığı bilinen son alanlardandır. Alanda

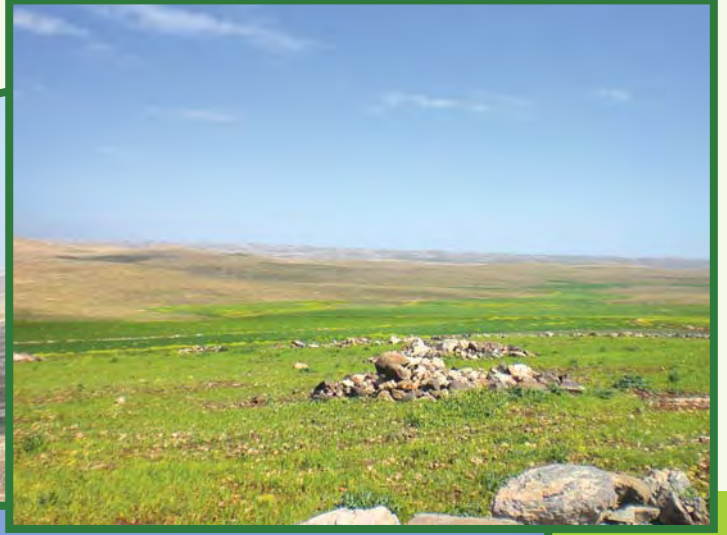
üreyen diğer kuş türleri arasında çöl koşarı (*Cursorius cursor*) ve çayır delicesi (*Circus pygargus*) de bulunmaktadır. Bununla birlikte nesli küresel ölçekte tehlike altında olan türler alanı kullanmaktadır. Sürmeli kızkuşu (*Vanellus gregarius*) ve toy kuşunun (*Otis tarda*) Türkiye'deki en önemli türlerden biridir. Sürmeli kızkuşu, ülkemizden sonbahar ve ilkbahar göç sezonunda geçmekte olup bilinen önemli duraklama alanlarından biri Kızılkuyu Yaban Hayatı Geliştirme sahasıdır. Alan, aynı zamanda toy için önemli bir kışlama alanıdır.

Alanda koca engerek (*Macrovipera lebetina*) ve mısır kobrası (*Walterinnesia aegyptia*) yılan türleri gözlenmiştir.

Alandaki tehditler

Kara Avcılığı

Alanda özellikle ceylan türü üzerine yasak avcılık faaliyetleri



vardır. Mayıs ayında yavru yakalamaya yönelik avcılık faaliyetleri de bulunmaktadır.

Aşırı Otlatma

Alanda büyükbaş ve küçükbaş hayvanların sayısının artması sonucunda aşırı bir otlatma baskısı görülmektedir.

Arıtılmadan Atılan Sanayi Suları

Şanlıurfa Organize Sanayi'den bırakılan atık sular, alana arıtılmadan deşarj edilmektedir. Bu su kaynaklarının ceylanların içme suyuna karışması tehlike oluşturmaktadır.

Su Kaynaklarındaki Yetersizlik

Ceylan sayısındaki artışlar dikkate alındığında bölgedeki su kaynakları yetersiz kalabilecektir.

Tarım Alanlarının Genişletilmesi

Türlerin yaşam alanlarının tarımsal faaliyetler için yeni alanlar açılması nedeniyle daralması, potansiyel bir tehdit oluşturmaktadır.

Koruma Çalışmaları

1970'li yıllarda nesli tükenme tehlikesiyle karşı karşıya kalan ceylanlar, zamanın Tarım Bakanlığı ve Orman Bakanlığı arasında imzalanan bir protokolle koruma altına alınarak Ceylanpınar'daki üretme istasyonunda yarı vahşi olarak üretilmeye başlanmıştır. 2004 yılına gelindiğinde, 75. Yıl Ceylan Üretme İstasyonundaki üretim fazlası ceylanların doğaya serbest bırakılmaları için Şanlıurfa İl Çevre ve Orman Müdürlüğüne bağlı DKMP Mühendisliğince hazırlanan bir ön etüt raporuyla bu saha Ceylan Yerleşirme Sahası olarak teklif



edilmiştir. Daha sonra bu saha, 2006 tarihinde Yaban Hayatı Geliştirme Sahası olarak yürürlüğe girmiştir.

Aynı zamanda Kızılkuyu Yaban Hayatı Geliştirme Sahası, Doğa Derneği'nin yayınlamış olduğu Türkiye'nin Önemli Doğa Alanları yayınında, ülkemizin 305 Önemli Doğa Alanı'ndan Akçakale Önemli Doğa Alanı içerisine yer almaktadır. Doğa Derneği, 2007 yılında "Hedef Sıfır Yok Oluş" Kampanyası ile Şanlıurfa'nın bozkırlarında yaşayan türleri tanıtmış, 2008 ve 2009 yıllarında Frankfurt Zooloji Derneği'nin desteği ile de Kızılkuyu Yaban Hayatı Geliştirme Sahası içerisinde yer alan ceylan başta olmak üzere diğer canlı türlerini de içine alacak şekilde bilimsel çalışmalar düzenlemiştir.

Doğa Derneği, tüm bu çalışmalarını plana dönüştürmek amacıyla, Çevre ve Orman Bakanlığı Doğa Koruma ve Milli Parklar

Genel Müdürlüğü ile Doğa Derneği arasında imzalanan protokol kapsamında planlama çalışmalarına başlanmıştır. Planlama sürecinde bilimsel çalışmaların yanı sıra paydaş görüşmeleri gerçekleştirilmiştir. Temmuz 2009'da Şanlıurfa'da geniş katılımlı bir toplantı yapılarak alan hakkında ilgili kişi ve kurumların görüş ve düşünceleri plana yansıtılmıştır. Yönetim planının 2010 yılı içerisinde uygulamaya geçmesi planlanmaktadır.

KAYNAKLAR

- 1- Yenyurt, C., Tatar, B., Çetin, T., Akarsu, F., Altun, C., Ataol, M. Körbalta, H. 2009. Şanlıurfa.
- 2- Kızılkuyu Yaban Hayatı Geliştirme Sahası Gelişme ve Yönetim Planı 2010–2014. Doğa Derneği. Ankara (Yayım aşamasında).